

# СНЕЖНЫЙ МАРШРУТ. ВДНХ И ГЛАВНЫЙ БОТАНИЧЕСКИЙ САД ИМ. Н.В. ЦИЦИНА РАН

5 лет  
ВДНХ

Вдохновляет  
покалывает



Станция метро и МЦК  
«Владыкино»

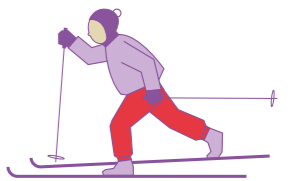


Станция метро и МЦК  
«Ботанический сад»



## ВДНХ И ПАРК «ОСТАНКИНО»

- 1 Каштановая аллея
- 2 Экспозиция Третьяковской галереи в павильоне №1 «Центральный»
- 3 Каток на ВДНХ
- 4 Музей героизма Биологического музея им. К.А. Тимирязева
- 5 Памятник И.В. Мичурину
- 6 Бельведер в парке «Останкино»
- 7 Музей-усадьба «Останкино»
- 8 Памятник В.К. Зворыкину
- 9 Каток в парке «Останкино»
- 10 Лыжня в парке «Останкино»
- 12 Парк театральных скульптур
- 13 Липовая аллея
- 14 Шереметьевская дубрава
- 15 Воздушная экотропа
- 16 Зеленый лабиринт Смотровая площадка
- 17 в Ландшафтном парке
- 18 Лабиринт из туй
- 19 Музей лошади
- 20 Городская ферма
- 21 Рыбачья деревня



ВДНХ  
ПАРКОВАЯ

## ГЛАВНЫЙ БОТАНИЧЕСКИЙ САД ИМ. Н.В. ЦИЦИНА РАН

- 22 Экспозиция растений природной флоры
- 23 Экспозиция культурных растений
- 24 Японский сад
- 25 Дендрарий
- 26 Лабораторный корпус
- 27 Новая фондовая оранжерея
- 28 Старая фондовая оранжерея
- 29 Заповедная дубрава

Главный вход в парк «Останкино»

Главный вход ВДНХ

- |                             |   |
|-----------------------------|---|
| Вход                        | Прокат лыж                              |
| Вход на территорию закрыт   | ЗОЖ-маршрут «Ботанический сад» (4700 м) |
| Точка общественного питания | ЗОЖ-маршрут «Останкино» (5000 м)        |
| Остановка электробуса       | Детская лыжня (250 м)                   |
| Маршрут электробуса         | Тренировочная лыжня (500 м)             |
| Инфоцентр                   | Юный лыжник (250 м)                     |
| Туалет                      |   |



Станция метро «ВДНХ»



## ВДНХ И ПАРК «ОСТАНКИНО»

Нетронутые участки природных экосистем, более изолированные и уединенные места парковой среды — скрытые, но при этом в шаговой доступности от жилой застройки, места для медитации и отдыха. Современный Останкинский парк придется по душе посетителям любых возрастов и предпочтений: здесь созданы отличные условия для активного отдыха, спорта и прогулок всей семьей.

### 1 Каштановая аллея

Каштановая аллея заложена посадкой первого каштана космонавтом Павлом Беляевым в память о Юрии Гагарине и Владимире Комарове. С 1968 до 1989 года космонавты, возвратившиеся с орбиты на Землю, высадили 76 деревьев на аллее. Сейчас здесь растут 109 каштанов.

### 2 Экспозиция Третьяковской галереи в павильоне №1 «Центральный»

Выставка #ТретьяковскаНаВДНХ — проект, подготовленный специально для Центрального павильона, — стала первой художественной выставкой в пространстве, которое открыто для посетителей после масштабной реставрации. Новая экспозиция связывает эту важную веху в истории ВДНХ с новым этапом в истории Третьяковской галереи, а с другой стороны с первого зала напоминает о коллекции самого Павла Михайловича Третьякова, которую музей хранит и пополняет на протяжении всей своей истории.

### 3 Каток на ВДНХ

Самый большой каток Москвы, потрясающий лед для активного катания. Тема сезона 2024/25 к юбилейному году Выставки — «Вдохновляя поколения». Музыкальное сопровождение и уютная атмосфера создадут поистине прекрасное настроение. На территории катка работают несколько входных павильонов, прокат, кафе и туалеты.



### 4 Музей героизма

Экспозиция музея создана на основе фондовых и архивных материалов существующего Музея Героев Советского Союза и России. Это уникальное коммуникационное мультимедийное пространство, отвечающее всем современным мировым тенденциям.

### 5 Биологический музей им. Н.А. Тимирязева

Здесь работает выставка «12 признаков живого». Экспозиция выстроена как захватывающее повествование от лица ученых-биологов и современных художников о том, как все существующее на планете Земля и даже за ее пределами взаимосвязано друг с другом.



### 6 Памятник И.В. Мичурину

Иван Владимирович Мичурин — русский биолог и селекционер, создатель более 300 сортов плодово-ягодных культур. Скульптор: Д.С. Жиллов.

### 7 Бельведер в парке «Останкино»

Слово «бельведер» происходит от французского *bellevue*, что буквально означает «прекрасный вид». Благодаря ажурному зеленому бельведеру есть возможность любоваться чудесными видами природы и отдыхать на свежем воздухе, не покидая границ шумного мегаполиса.



### 8 Музей-усадьба «Останкино»

На территории музея-усадьбы находится Останкинский дворец — подлинная жемчужина русского искусства XVIII века. Дворец выстроен по замыслу и заказу графа Николая Петровича Шереметева — одного из самых знатных и богатых людей своего времени. Внутри находятся коллекции мебели, картин, фарфора и других предметов искусства. Закрыт на реставрацию.

### 9 Памятник В.Н. Зворыкину

Владимир Козьмич Зворыкин — русско-американский инженер и изобретатель в области телевизионной техники. Его изобретения сыграли определяющую роль в становлении телевидения. Авторы: скульптор С.В. Горяев и архитектор А.К. Тихонов.

### 10 Каток в парке «Останкино»

Ледовая площадка находится рядом со стадионом в парке «Останкино». Посетить ее можно бесплатно. Каток работает по сеансам. Для всех желающих работает павильон проката коньков и лыж. Для удобства посетителей есть камера хранения и пункт заточки коньков, для юных гостей — помощники фигуриста. На территории катка работают туалеты и кафе.

### 11 Лыжня в парке «Останкино»

Даже если вы не катались раньше, в ясный зимний день стоит попробовать отправиться на лыжную прогулку. Беговые лыжи — это доступный, интересный и очень полезный вид спорта.

### 12 Парк театральных скульптур

Скульптуры из белого камня, все на одну тему — «Театр по обе стороны кулис». Парк создан в 2004 году по инициативе Ю.М. Лужкова в рамках Международного музейного фестиваля «Исторические театры Европы».

### 13 Липовая аллея

Создана в начале XX века и с тех пор стала одним из символов парка «Останкино». Липы посажены в виде арки, что создает уникальную атмосферу.

### 14 Шереметьевская дубрава

Объект культурного наследия федерального значения. Естественный широколиственный лес, не уступающий лучшим заповедным дубравам, практически в центре Москвы. Основной породой здесь является дуб черешчатый, средний возраст деревьев превышает 150 лет, но нередко встречаются и двухсотлетние экземпляры.

### 15 Воздушная экотропа

Позволяет прогуляться по старинной Шереметьевской дубраве, взглянуть на природу Выставки с нового, необычного ракурса. Высотные мостки поднимают посетителей на уровень кроны и ведут через листву деревьев. Вечером включается подсветка. Высота конструкции достигает до 6,5 метра, общая длина — около 500 метров.



### 16 Зеленый лабиринт

Главная особенность — в лабиринте определенные растения создают полюса четырех человеческих чувств и эмоций: страха, спокойствия, любви и восхищения.

### 17 Смотровая площадка в Ландшафтном парке

Открывается красивый вид на каскад Каменных прудов и фонтан «Золотой колос».



### 18 Лабиринт из туй

Лабиринт привлекателен и интересен для посетителей в любое время года благодаря вечнозеленым туям. Густая зелень создает ощущение укрытия от внешнего мира, позволяет гостям насладиться спокойной атмосферой и тишиной. Композиции «комнат» разнообразны и увлекают посетителей двигаться дальше, открывая новые пространства лабиринта.

### 19 Музей лошади

Первый в России Музей лошади расположен в павильоне №42. Интерактивность — одно из главных преимуществ музея. Включает восемь выставочных залов, где можно познакомиться со всеми этапами эволюции лошадей, узнать о профессиях конного мира и мировых школах верховой езды, увидеть репродукции картин и скульптур.

### 20 Городская ферма

Невозмутимые коровы зебу, милейшее семейство альпака Педро и Дося, северный олень Сказка, малютки-козочки, еноты-непоседы и многие другие будут рады новым знакомым. Не покидая пределов Москвы, здесь в любую погоду можно скрыться от городской суеты и познакомиться с фермерской жизнью.



### 21 Рыбачья деревня

Это масса развлечений, главное из которых, конечно же, рыбалка. В местных прудах водятся осетр, стерлядь, белуга, сом, форель, карп, щука. Здесь у каждого будет улов, который приготовят первоклассные повара, владеющие секретами старинной русской кухни.



## ГЛАВНЫЙ БОТАНИЧЕСКИЙ САД ИМ. Н.В. ЦИЦИНА РАН

Место, в котором уместился целый мир, по крайней мере, ботанический. Тихие, скрытые от городских глаз природные уголки, все оттенки зелени и буйство красок цветущего разнообразия, щекощущие запахи умиротворяющих природных зон.

### 22 Экспозиция растений природной флоры

Коллекция отдела флоры ГБС РАН представляет растения природной флоры бывшего СССР. В настоящее время собрание живых растений насчитывает около 1800 видов, относящихся к 132 семействам. Закрыта для посещения.

### 23 Экспозиция культурных растений

Коллекция плодовых и ягодных культур, их диких сородичей, лекарственных, пряноароматических и эфиромасличных растений. Закрыта для посещения.

### 24 Японский сад

Открыт для посетителей в 1987 году, разработан японскими ландшафтными архитекторами (Кен Накадзима, Такео Адачи). Каскады небольших водопадов, пруды с островами, тринадцатиярусная пагода. В экспозиции произрастают более 70 видов растений — это и клен моно, и знаменитая сакура, и рододендрон японский. Некоторые из них привезены с японского острова Хоккайдо. Рекомендуем отправиться сюда на Ханами — праздник цветущей сакуры (в Москве это конец апреля — май). Японцы полагают, что время, которое люди проводят за любованием сакурой, позволяет избавиться от плохих мыслей и предаться вечному.

### 25 Дендрарий

Уникальная коллекция древесных растений (деревьев, кустарников и лиан), собранных из разных регионов Земли. Насчитывает свыше 1000 разновидностей древесных растений, в том числе 58 редких и исчезающих видов. Место, где можно приятно заблудиться и окунуться в природу. Дендрарий живописен во все времена года. Весной и летом — цветение деревьев и кустарников, осенью — разноцветная листва, зимой — заснеженные хвойные создают атмосферу сказочного леса.

### 26 Лабораторный корпус

Это архитектурная доминанта сада, расположенная на берегу обширного пруда. Корпус построен в 1958–1959 годах по проекту архитектора И.М. Петрова и является эмблемой Главного ботанического сада им. Н.В. Цицина РАН. В здании воссоздан и бережно сохраняется старинный интерьер. В корпусе можно посетить отдел Библиотеки по естественным наукам РАН, экскурсию по гербарному хранилищу, мастер-классы по ботанической тематике.



### 27 Новая фондовая оранжерея

Уникальное хранилище коллекции тропических и субтропических растений. Является базой для проведения научно-исследовательских работ. Закрыта для посещения.

### 28 Старая фондовая оранжерея

Историческое сооружение, ставшее домом для более 7 тысяч разновидностей растений из теплых регионов земного шара. Круглый год открыта для знакомства с экспозициями тропических и субтропических растений.

### 29 Заповедная дубрава

Двухсотлетняя дубрава в самом центре Ботанического сада, имеющая статус заповедной, такой режим позволяет проводить уникальный экологический эксперимент — анализ жизни леса в огромном городе. Закрыта для посещения.