

# НАДЯ И ВДНХАШКА



**СПЕЦВЫПУСК:  
ДЕНЬ СЕМЬИ**



Ещё больше детских развлечений  
ждут вас на сайте [vdnh.ru](http://vdnh.ru) в разделе  
«ВДНХ детям»





**Комикс подготовлен командой ВДНХ совместно со студентами МИПК имени И. Фёдорова:**

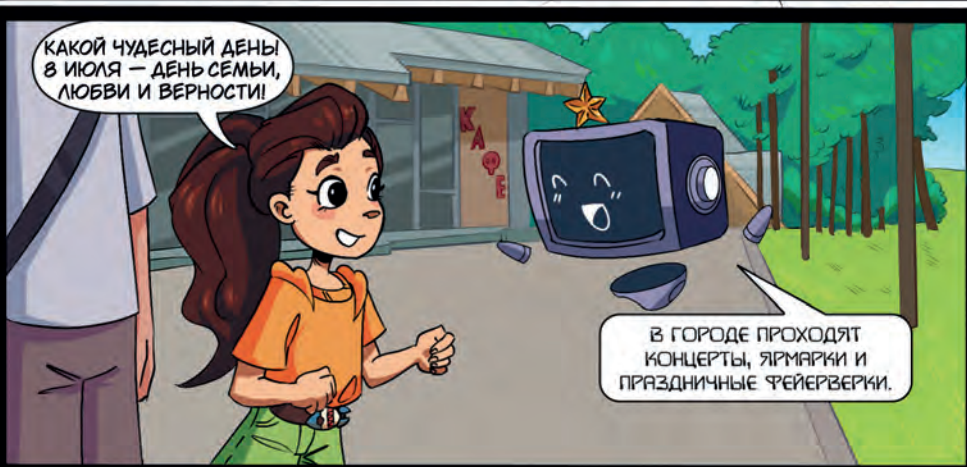
Кулюшина Ульяна  
Патуна Арина  
Поздняева Мария  
Полозова Виктория  
Попова Софья  
Солдатова Полина  
Уткина Елена  
Юнусова Маргарита



НА ВДНХ СТОЯЛ СОЛНЕЧНЫЙ ДЕНЬ, ЛЕТО В САМОМ РАЗГАРЕ...



КАКОЙ ЧУДЕСНЫЙ ДЕНЬ!  
В ИЮЛЯ — ДЕНЬ СЕМЬИ,  
ЛЮБВИ И ВЕРНОСТИ!



В ГОРОДЕ ПРОХОДЯТ  
КОНЦЕРТЫ, ЯРМАРКИ И  
ПРАЗДНИЧНЫЕ ФЕЙЕРВЕРКИ.

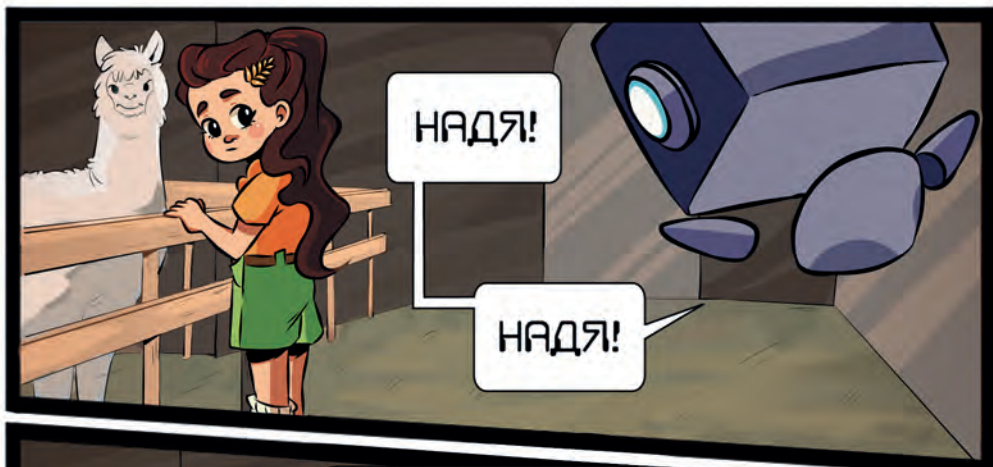
КАК ЗДОРОВО, ЧТО МЫ НА ВДНХ!  
НУЖНО ПОСЕТИТЬ КАК МОЖНО  
БОЛЬШЕ МЕСТ! ИДЕМ СНАЧАЛА  
НА ГОРОДСКУЮ ФЕРМУ.



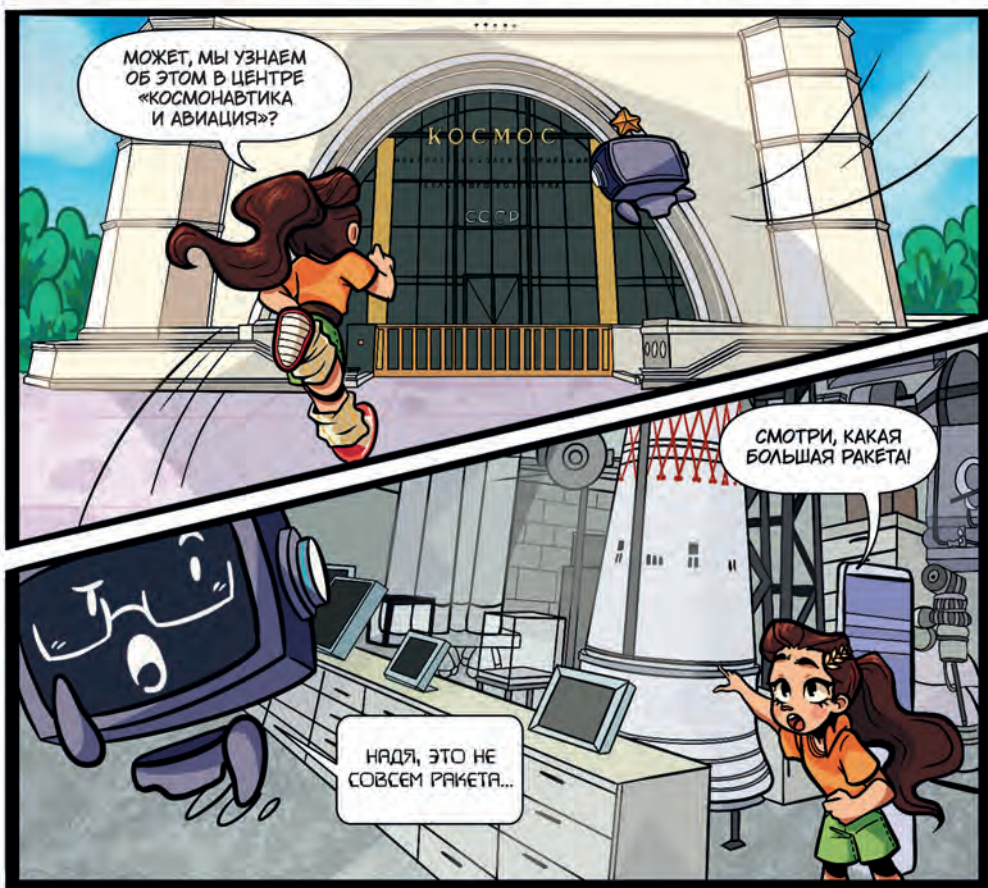
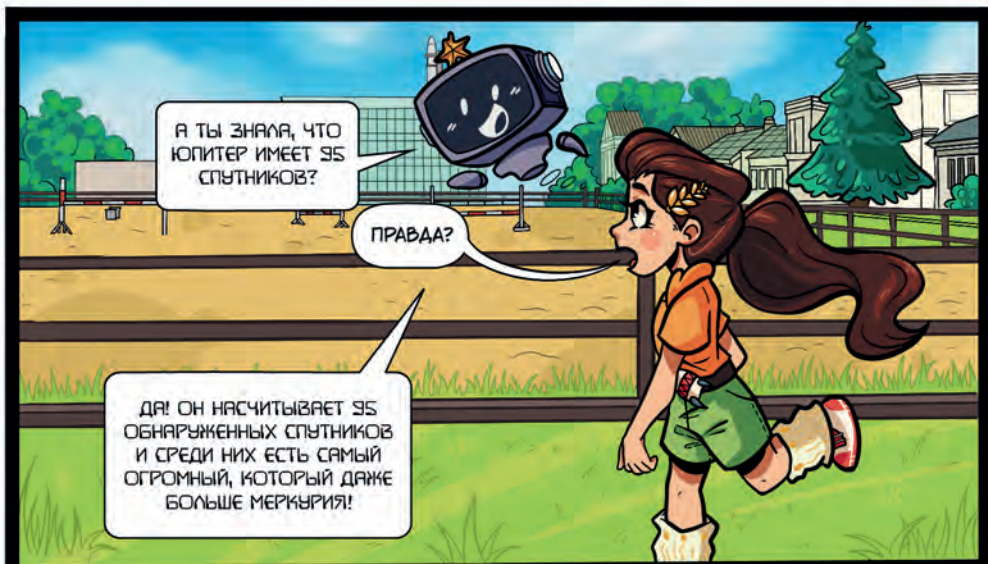
















ЭТО - КОНСТРУКТИВНО ПОДОБНАЯ  
МОДЕЛЬ СВЕРХТЯЖЕЛОЙ РАКЕТЫ-  
НОСИТЕЛЯ Н-1 В МАСШТАБЕ 1:10!  
РАЗРАБАТЫВАЛАСЬ С НАЧАЛА  
1960-Х ГОДОВ ПОД  
РУКОВОДСТВОМ  
СЕРГЕЯ КОРОЛЁВА.

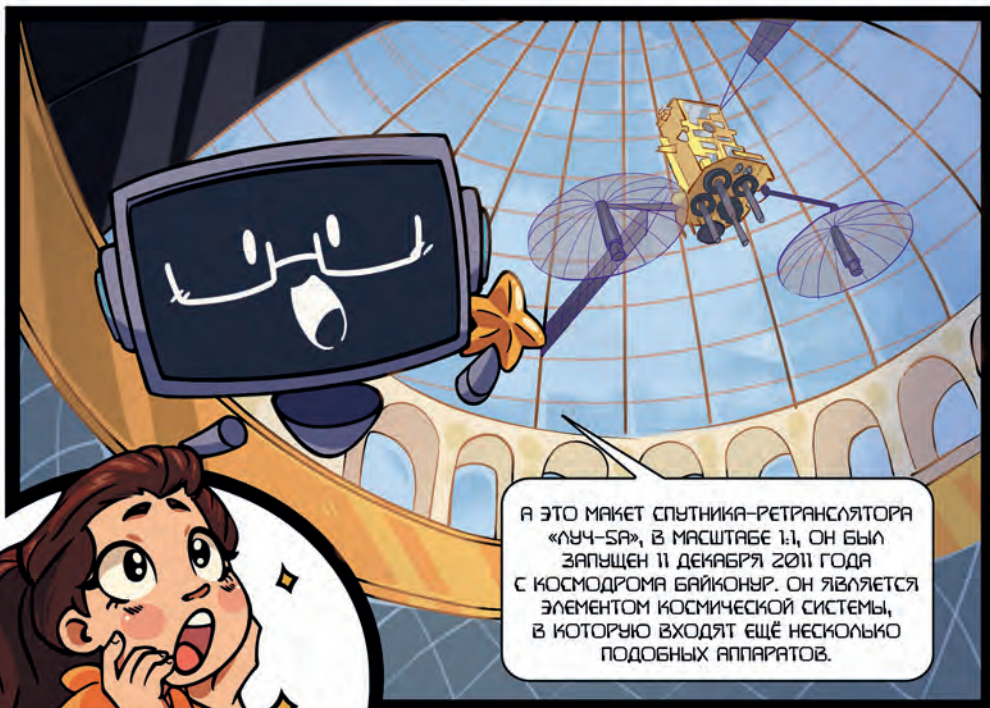


ОГО!



А РАССКАЖИ ЧТО-НИБУДЬ ЕЩЁ!

ХМ...

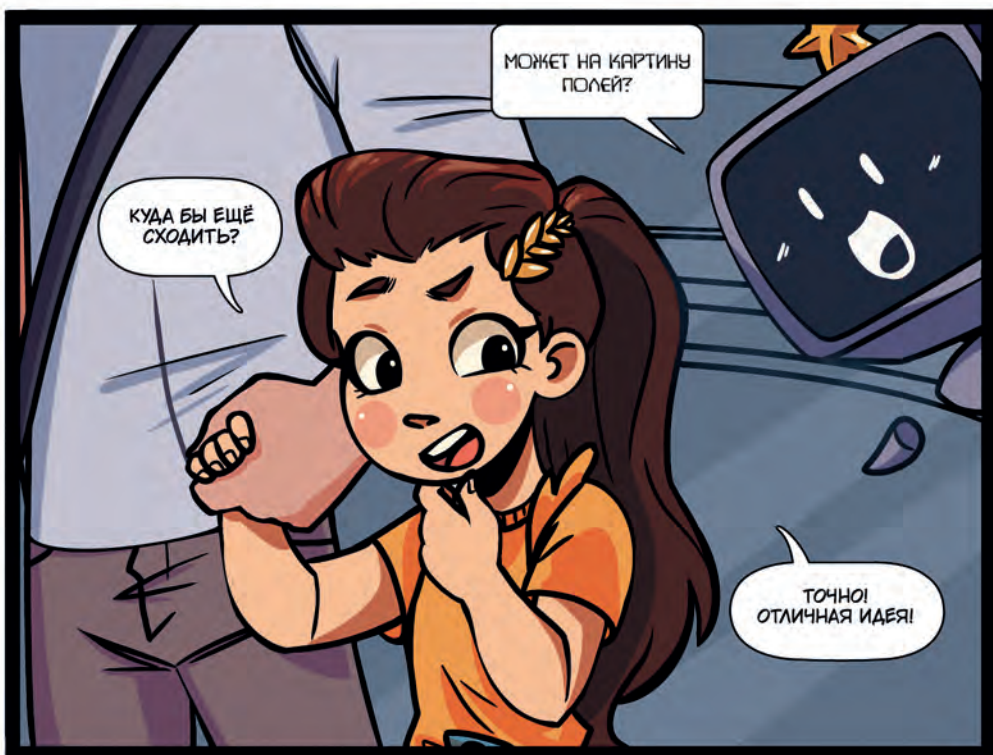



А ЭТО МАКЕТ СПУТНИКА-РЕТРАНСЛЯТОРА «ЛУЧ-СА», В МАСШТАБЕ 1:1, ОН БЫЛ ЗАПУЩЕН 11 ДЕКАБРЯ 2011 ГОДА С КОСМОДРОМА БАЙКОНУР. ОН ЯВЛЯЕТСЯ ЭЛЕМЕНТОМ КОСМИЧЕСКОЙ СИСТЕМЫ, В КОТОРУЮ ВХОДЯТ ЕЩЁ НЕСКОЛЬКО ПОДОБНЫХ АППАРАТОВ.



А ЭТО СКАФАНДР «БЕРКУТ», КОТОРЫЙ ПРОСЛАВИЛ АЛЕКСЕЙ ЛЕОНОВ. ЭТО БЫЛ ПЕРВЫЙ СКАФАНДР ДЛЯ ВЫХОДА В ОТКРЫТЫЙ КОСМОС. В ТАКОМ СКАФАНДРЕ АЛЕКСЕЙ ЛЕОНОВ ПРОВЁЛ В ОТКРЫТОМ КОСМОСЕ 12 МИНУТ.





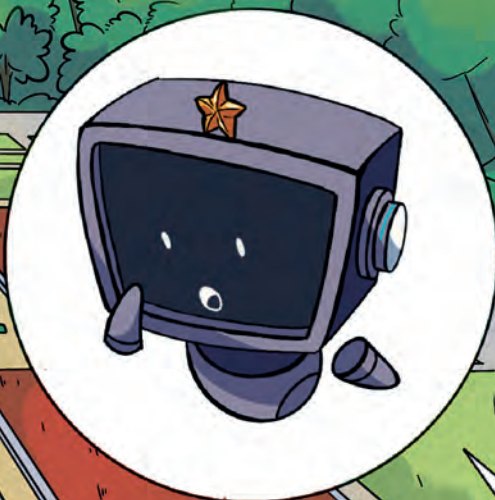


НУ ЧТО, ВАНХАШКА! КАК  
ТАМ ПОГОДА НАВЕРХУ?

ЗНАЕШЬ, К НАМ ТУТ НЕДАВНО  
ПРИХОДИЛИ СТУДЕНТЫ, КОТОРЫЕ  
ОБСЛЕДОВАЛИ БОЛЬШУЮ  
КАРТИНУ ПОЛЕЙ.

ОНИ РАССКАЗАЛИ, ЧТО ЭТО СИСТЕМА  
ЦВЕТНИКОВ, ФОРМИРУЮЩАЯ  
АБСТРАКТНУЮ КАРТИНУ В ДУХЕ  
ПОЛОТЕН, РУССКОГО ХУДОЖНИКА,  
ВАСИЛИЯ КАНДИНСКОГО.





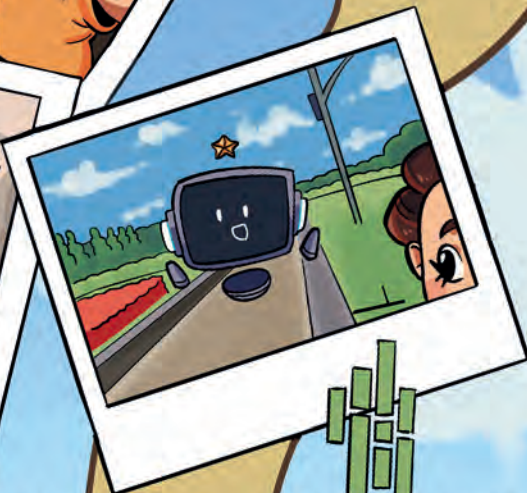
АНАЛИЗ ВНЕШНЕЙ СРЕДЫ ПОКАЗАЛ, ЧТО ПОГОДНЫЕ УСЛОВИЯ ОПРЕДЕЛЯЮТ ТЁПЛУЮ НЕУСТОЙЧИВУЮ ВОЗДУШНУЮ МАССУ С ЗАПАДНОЙ ЧАСТИ ВДНХ ПО ЮГО-ЗАПАДНУЮ ПОЛОВИНУ, НО НА БОЛЬШЕЙ ЧАСТИ ТЕРРИТОРИИ СТОЛБИКИ ТЕРМОМЕТРОВ ДОСТИГНУТ ТЕМПЕРАТУРЫ 22°C.



ИНТЕРЕСНО!



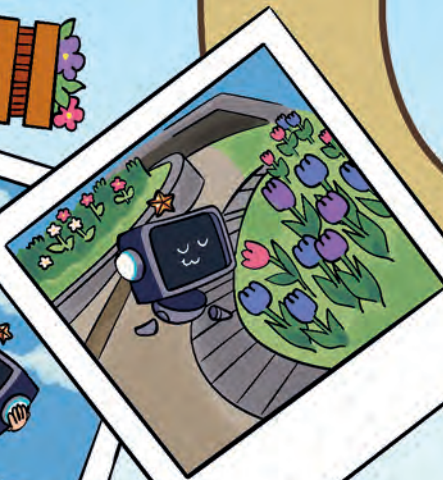
«ГОРОДСКАЯ  
ФЕРМА» НА ВАНХ



ЭКОЛОГО-ПРОСВЕТИТЕЛЬСКИЙ  
ЦЕНТР «ЦВЕТОВОДСТВО»



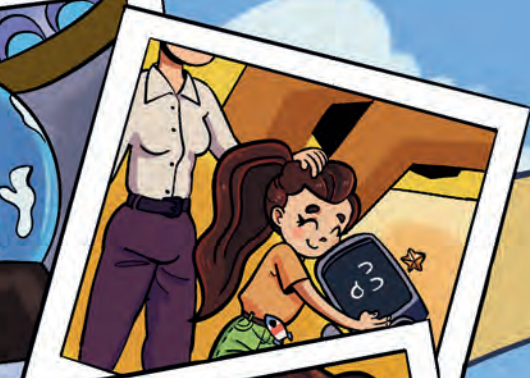
«БОЛЬШАЯ КАРТИНА  
ПОЛЕЙ»







ЦЕНТР  
«КОСМОНАВТИКА  
И АВИАЦИЯ»

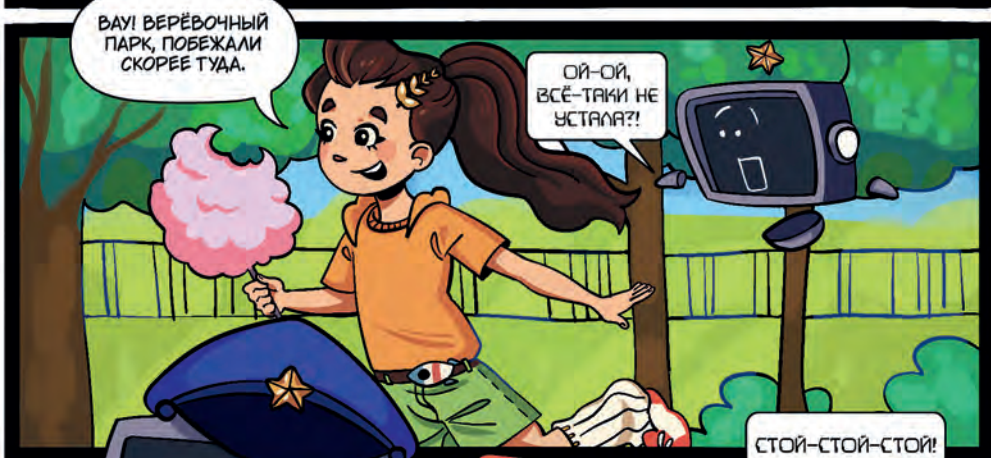


ЭКОЛОГО-ПРОСВЕТИТЕЛЬСКИЙ  
ЦЕНТР «ПЧЕЛОВОДСТВО»

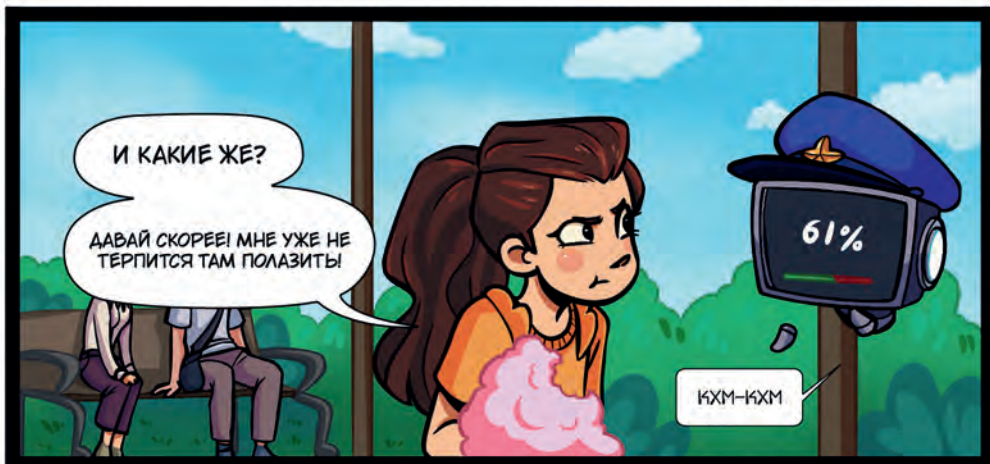


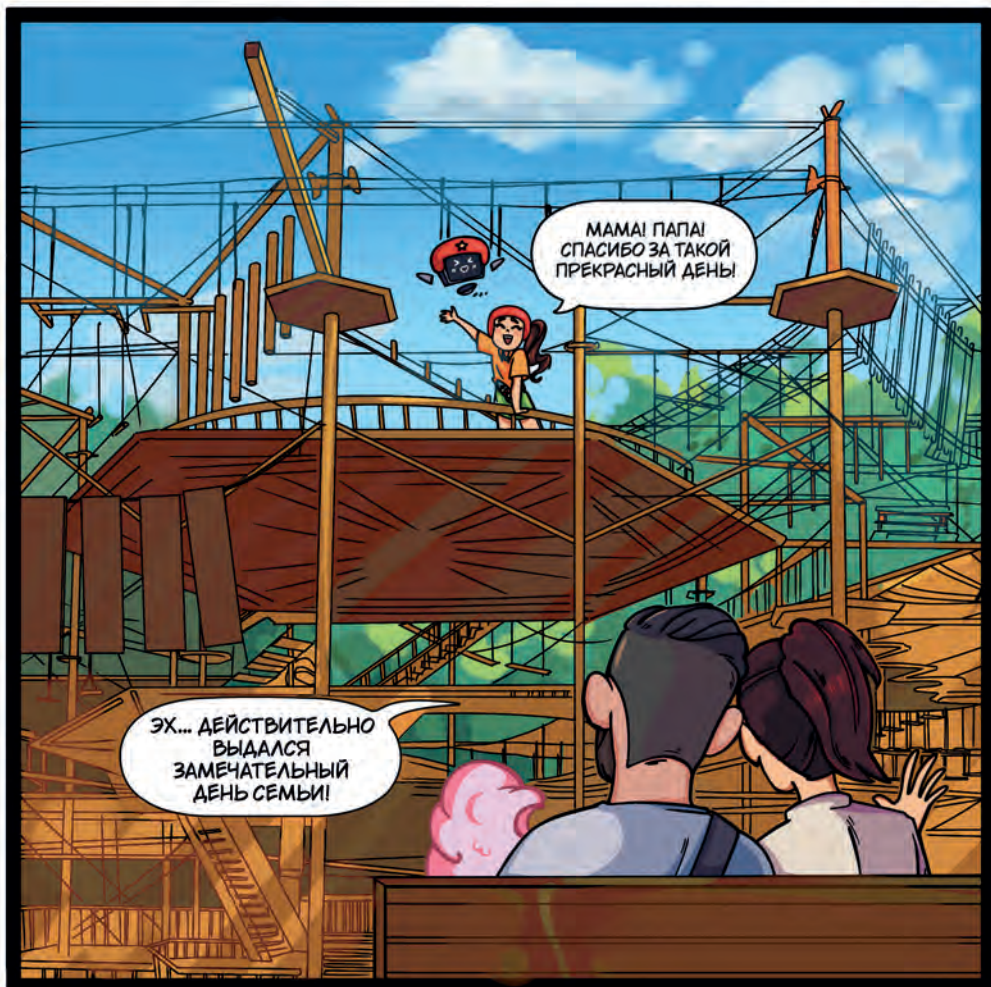
ЛАНШАФТНЫЙ АТТРАКЦИОН  
«ЛЕНТА МЁБИУСА»



















место для фото



место для фото



место для фото



место для фото



А КАК ВЫ ПРОВЕЛИ ДЕНЬ СЕМЬИ  
НА ВДНХ?

ДЕЛИТЕСЬ С НАМИ СВОИМИ  
ФОТОГРАФИЯМИ



Вас приветствуют талисманы ВДНХ: девочка **Надя** и робот **ВДНХашка!** Кто же они такие?

Надю назвали в честь советского архитектора Надежды Быковой. Она хорошо знает выставку, так как ее родители работают на ВДНХ.

Девочка обладает легким нравом и оптимистичным взглядом на жизнь. Она общительна, активна, открыта новому опыту. Именно Надя нашла робота и дала ему имя ВДНХашка.

Робот ВДНХашка – проводник в интересный и огромный мир ВДНХ. Любопытный ВДНХашка постоянно учится, придумывает интересные маршруты по Выставке, рассказывает исторические сюжеты, сканирует еду и предметы, делает фотоснимки и многое другое.

Встретившись на ВДНХ, девочка и робот подружились, и теперь они вместе готовы сопровождать вас по Выставке!

