



ЗОЛОТОЙ КОЛОС

публичный открытый архитектурный конкурс
на разработку проектов архитектурного
и градостроительного развития территории ВДНХ



ФАУ «РОСКАПСТРОЙ»
МИНСТРОЙ РОССИИ



2023



Организатор

Золотой КОЛОС

публичный открытый архитектурный конкурс
на разработку проектов архитектурного
и градостроительного развития территории ВДНХ





Организатор



ЗОЛОТОЙ КОЛОС

публичный открытый архитектурный конкурс
на разработку проектов архитектурного
и градостроительного развития территории ВДНХ



СОЮЗ АРХИТЕКТОРОВ РОССИИ:

- 1. НОМИНАЦИЯ «ЯРКО ВЫРАЖЕННАЯ ИДЕЯ»;**
- 2. НОМИНАЦИЯ «ВЕРНОСТЬ СТИЛЮ И ТРАДИЦИЯМ»;**
- 3. НОМИНАЦИЯ «ОБРАЗ, ЦВЕТ, КОМПОЗИЦИЯ».**

НОМИНАЦИЯ «ЯРКО ВЫРАЖЕННАЯ ИДЕЯ»

Авторский коллектив: Искандаров М.М., Юнусов А.Д., Поляков Т.К.

Город: Казань

ВДНХ всегда была не просто выставкой и рекреационным пространством, но и своего рода демонстрацией общественной идеи и эстетики нашей Родины. Архитектурные же объекты ВДНХ были знаменами и флагами на этом параде. Философией нашего проекта «Флаги на фланги» является идея поддержать если не знамена, то хотя бы «флаги», сделав это с уважением к истории, тактично к среде и с достоинством нового века. Основная идея архитектурно-художественного решения въездных зон: создание обобщенного, ассоциативно узнаваемого образа ВДНХ. При этом учет ансамблевых, композиционных, масштабных характеристик площадок размещения.

АРХИТЕКТУРНЫЙ ТИП – пропилеи, обелиски, триумфальные ворота. **СЕМАНТИЧЕСКИЙ КОД** – праздничное торжественное пространство, обозначенное развевающимися флагами. Красный цвет – цвет Москвы. **ЭСТЕТИЧЕСКИЙ КОД** – выражение мощи строительных конструкций, их гипербролированная индустриальная брутальность. **МАТЕРИАЛЫ** – несвойственные коммерческим зданиям: металлопрокат, трубы и колерованный бетон.

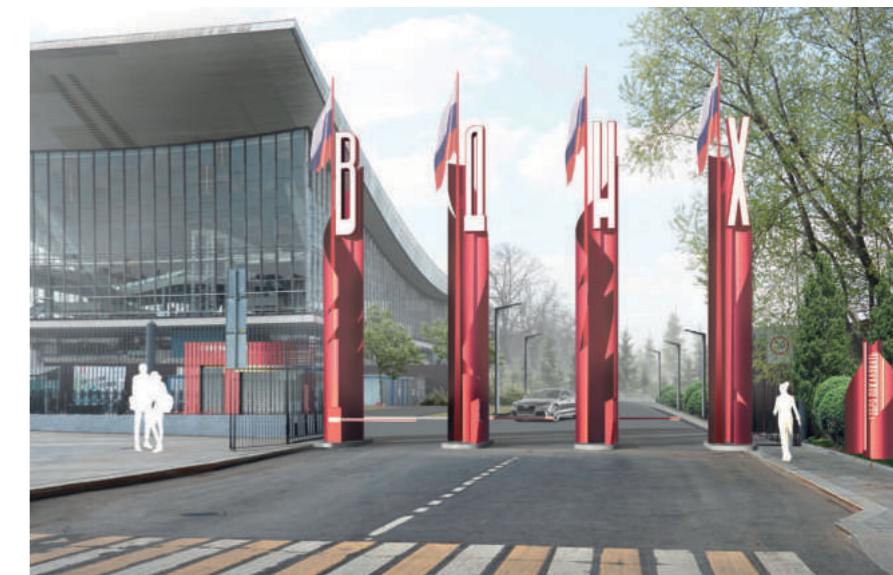
1-й Северный въезд



2-й Северный въезд



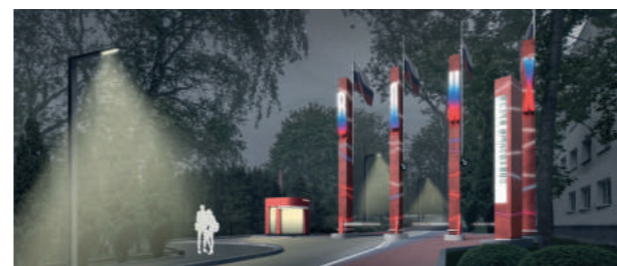
3-й Северный въезд



Хованский въезд



Совхозный въезд



НОМИНАЦИЯ «ВЕРНОСТЬ СТИЛЮ И ТРАДИЦИЯМ»

Авторский коллектив: Елизарова В.И., Крапивко М.А., Якименко Д.В.

Руководитель: Корнев В.И. **Город:** Томск

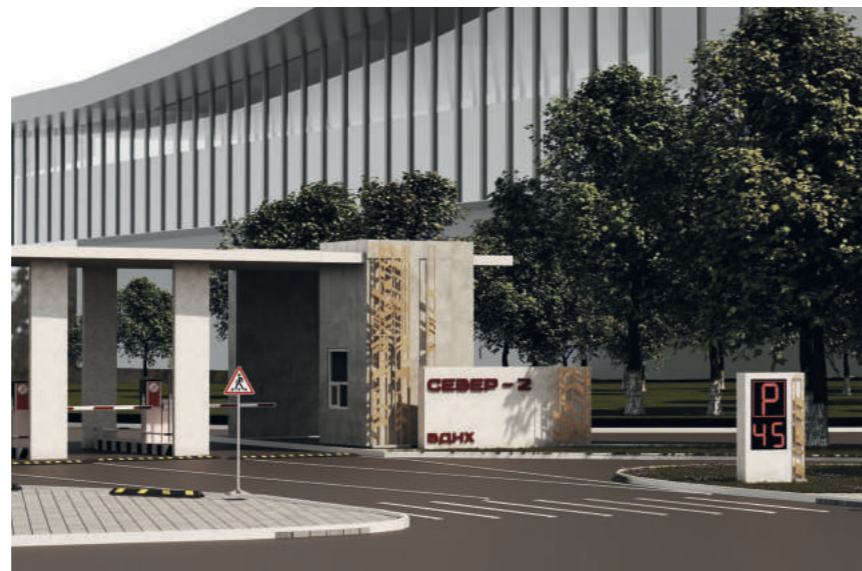
В основу дизайна въездных узлов заложены два символа: «КОЛОС» – отражающий этап появления ВДНХ, как сельско-хозяйственной выставки, «ДИНАМИКА ВЗЛЕТА» – отражающий достижения СССР в освоении космоса. Эти мотивы в стилизованной форме были использованы в облике въездных узлов. Архитектурное решение въездов выполнено в единой стилистике, основанной на принципе нейтральности к окружающей застройке. Въездные порталы представляют собой динамичные объемно-пространственные композиции, включающие в себя навесы, под которыми находятся пропускной пункт и терминалы, а также плоскостные стелы из декоративного бетона с символьными знаками и надписями.

Композиционным акцентом плоскостных стел является динамичная металлическая решетка, декор которой ассоциируется с колосковыми стеблями. Стелы также играют навигационную роль, на них обозначена аббревиатура «ВДНХ» и название въездного узла. В зависимости от градостроительной ситуации в этой же стилистике добавляется ритмичная композиция из элементов, которые могут быть использованы для размещения плакатов ВДНХ.

1-й Северный въезд



2-й Северный въезд



3-й Северный въезд



Совхозный въезд



Хованский въезд



НОМИНАЦИЯ «ОБРАЗ, ЦВЕТ, КОМПОЗИЦИЯ»

Главный архитектор: Аюбджонов Хуршед

Архитекторы: Юсуфзода Хисрав, Раджабов Санджар, Юсуфбекова Гулбутта, Зиёи Сухроб

Визуализаторы: Бобокалонов Мухаммад, Саъдуллоев Дилшод

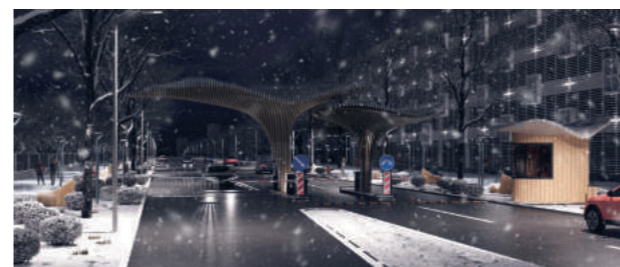
Город: Душанбе (Республика Таджикистан)

Возрождая лучшие традиции прошлого, за основу ворот была взята арочная форма – две арки разной толщины, верхняя из которых в середине имеет дугу, окружающий венец арки – круг. Круг означает единство народов бывшего Советского Союза. Арочная форма олицетворяет славу бывших советских народов – победителей в Великой Отечественной войне. Колосья пшеницы на круге – символ плодородия земли и сельского хозяйства. Материалом для выполнения данного сооружения выбран металл. Первая арка, которая тоньше, будет покрыта золотым цветом – символ богатства и изобилия. Вторая арка и верхушка наших ворот – круг будут белого цвета, который является символом чистоты.

Совхозный въезд



Хованский въезд



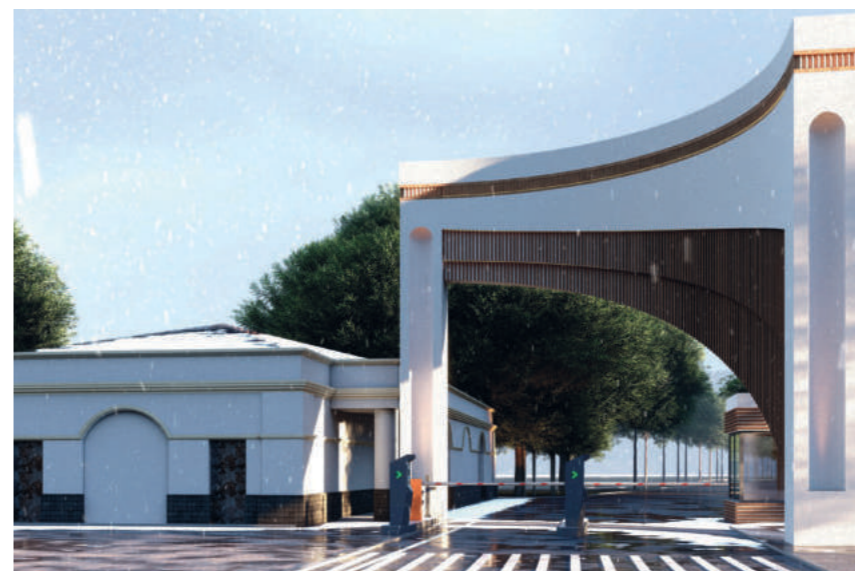
2-й Северный въезд



1-й Северный въезд



3-й Северный въезд



МЕЖДУНАРОДНАЯ АССОЦИАЦИЯ СОЮЗОВ АРХИТЕКТОРОВ:

1. НОМИНАЦИЯ «ЗА ГАРМОНИЧНОЕ СОЕДИНЕНИЕ АВАНГАРДНЫХ

ПРИЕМОВ С ТРАДИЦИЯМИ ПРИ РЕШЕНИИ

АРХИТЕКТУРНО-ХУДОЖЕСТВЕННОЙ КОМПОЗИЦИИ»;

2. НОМИНАЦИЯ «ЗА СМЕЛОЕ, НОВАТОРСКОЕ РЕШЕНИЕ ПРИ СОЗДАНИИ

АРХИТЕКТУРНО-ХУДОЖЕСТВЕННОЙ КОМПОЗИЦИИ»;

3. НОМИНАЦИЯ «ЗА СОЗДАНИЕ ОРИГИНАЛЬНОЙ

ВИЗУАЛЬНО-ЦВЕТОВОЙ ОРИЕНТАЦИИ ВЪЕЗДНЫХ ГРУПП

НА ТЕРРИТОРИЮ ВДНХ».



НОМИНАЦИЯ «ЗА ГАРМОНИЧНОЕ СОЕДИНЕНИЕ АВАНГАРДНЫХ ПРИЕМОВ С ТРАДИЦИЯМИ ПРИ РЕШЕНИИ АРХИТЕКТУРНО-ХУДОЖЕСТВЕННОЙ КОМПОЗИЦИИ»

Авторский коллектив: Мельников Ф.Д., Юшкевич Е.Н.

Город: Москва

1-й Северный въезд находится близи арки Главного входа. Мы решили использовать референсы на окружающие объекты, но в современных материалах с отражающими поверхностями, что позволит связать образ классической и модернизированной архитектуры. 2-й и 3-й Северные въезды также вдохновлены территорией – павильон № 70 «Монреальский» визуально связал два данных входа. Изогнутая кровля въездных групп, зеркально расположенных друг напротив друга, позволяет удобно разместить все необходимые функциональные зоны.

Совхозный въезд находится в окружении павильонов, относящихся к сельскохозяйственной культуре, природе. Мы предложили форму, напоминающую деревья. Бионическая структура, легкая в изготовлении, может стать новым узнаваемым образом для ВДНХ и привести в него современности.

Референсом для Хованского въезда послужил стартовый комплекс ракеты-носителя «Восток».

1-й Северный въезд



Совхозный въезд



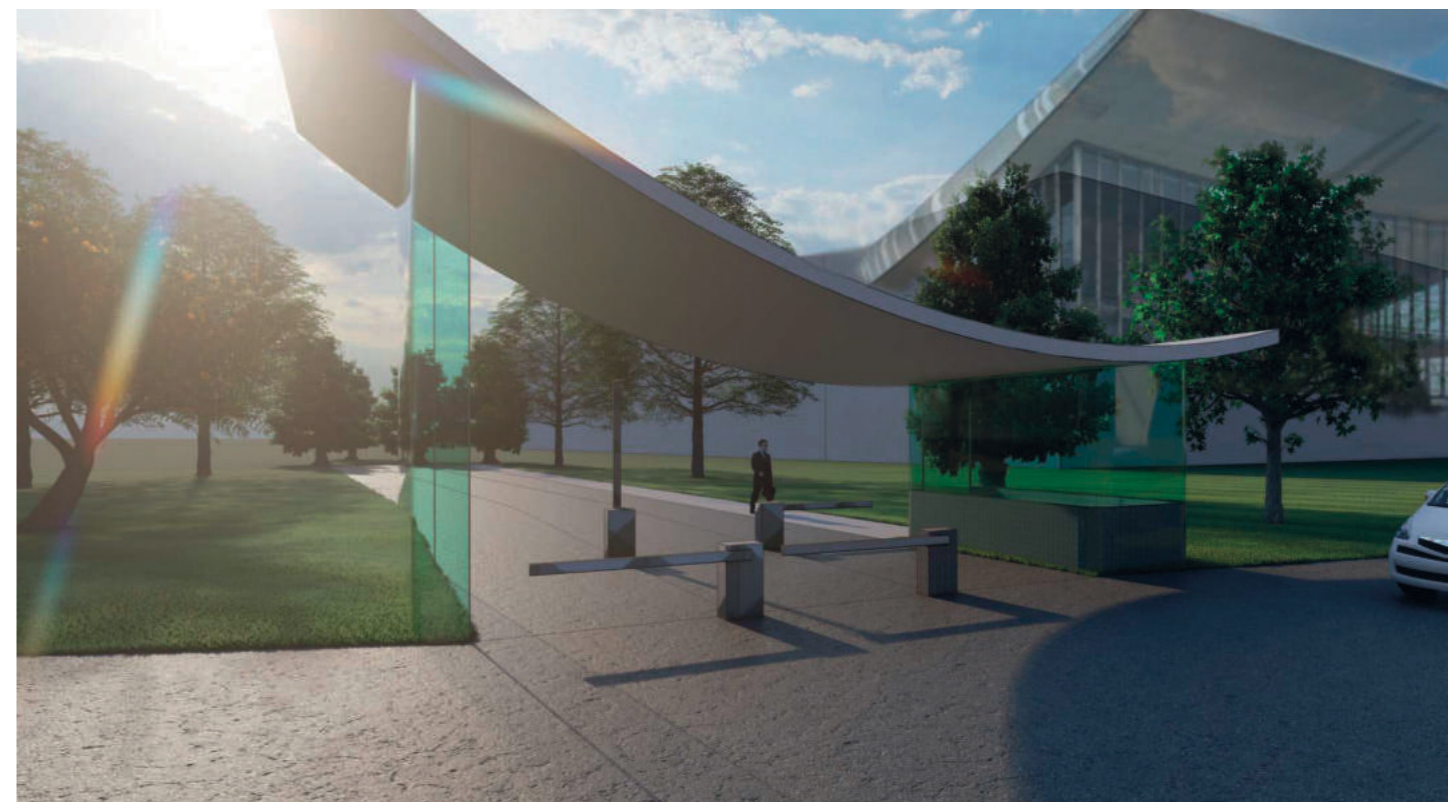
Хованский въезд



Совхозный въезд



Въезды Север-2, 3-й Северный въезд



НОМИНАЦИЯ «ЗА СМЕЛОЕ, НОВАТОРСКОЕ РЕШЕНИЕ ПРИ СОЗДАНИИ АРХИТЕКТУРНО-ХУДОЖЕСТВЕННОЙ КОМПОЗИЦИИ»

Главный архитектор: Аюбджонов Хуршед

Архитекторы: Юсуфзода Хисрав, Раджабов Санджар, Юсуфбекова Гулбутта, Зиёи Сухроб

Визуализаторы: Бобокалонов Мухаммад, Саъдуллоев Дилшод

Город: Душанбе (Республика Таджикистан)

Возрождая лучшие традиции прошлого, за основу ворот была взята арочная форма – две арки разной толщины, верхняя из которых в середине имеет дугу, окружающий венец арки – круг. Круг означает единство народов бывшего Советского Союза. Арочная форма олицетворяет славу бывших советских народов – победителей в Великой Отечественной войне. Колосья пшеницы на круге – символ плодородия земли и сельского хозяйства. Материалом для выполнения данного сооружения выбран металл. Первая арка, которая тоньше, будет покрыта золотым цветом – символ богатства и изобилия. Вторая арка и верхушка наших ворот – круг будут белого цвета, который является символом чистоты.

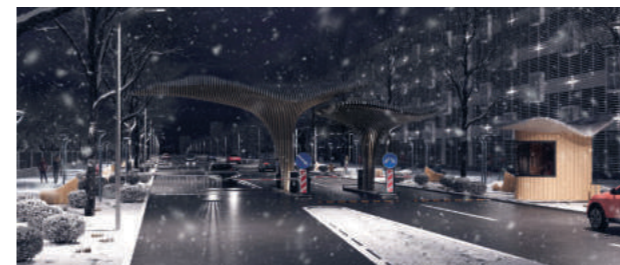
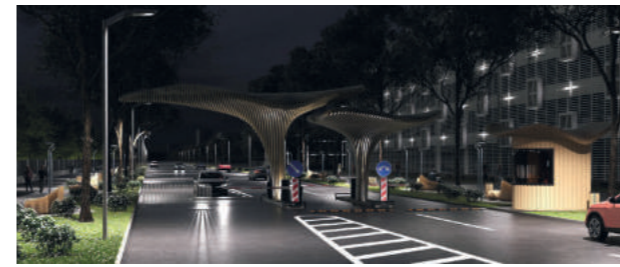
Совхозный въезд



1-й Северный въезд



Хованский въезд



2-й Северный въезд



3-й Северный въезд



НОМИНАЦИЯ «ЗА СОЗДАНИЕ ОРИГИНАЛЬНОЙ ВИЗУАЛЬНО-ЦВЕТОВОЙ ОРИЕНТАЦИИ ВЪЕЗДНЫХ ГРУПП НА ТЕРРИТОРИИ ВДНХ»

Автор: Белкина А.С.

Город: Тула

В рамках текущего конкурса предлагается концепция организации въездных групп на территорию ВДНХ. Задача достаточно актуальная, потому как на сегодняшний день рассматриваемые въезды не отражают суть территории, на которую они ведут, выглядят неприметными и не акцентными. Помимо эстетического восприятия немаловажным является вопрос организации движения, как для пешеходов, так и для пользователей СИМ и автомобилистов.

За основу идеи для разработки архитектурно-художественного облика въездных групп взята отсылка к стилистическим приемам советской архитектуры, где доминировали строгость и лаконичность форм, отлично читающаяся геометрия, работа большими плоскостями с применением бетонных и стальных элементов. Композиционно все конструкции въездов выполнены лаконичными, с применением единого перечня материалов. При этом, для каждой въездной группы задан свой «цвет», подобранный исходя из цветовой палитры официального сайта ВДНХ. Этот цвет отражен в декоративных элементах въездной группы, а также дублируется на стелах. Архитектурно-художественная подсветка, выполненная в теплом белом свете, будет освещать въезды в темное время суток.

Совхозный въезд



1-й Северный въезд



2-й Северный въезд



Хованский въезд



3-й Северный въезд



**СОЮЗ РЕСТАВРАТОРОВ РОССИИ:
НОМИНАЦИЯ «ВНИМАНИЕ К ИСТОРИЧЕСКОЙ СРЕДЕ».**



НОМИНАЦИЯ «ВНИМАНИЕ К ИСТОРИЧЕСКОЙ СРЕДЕ»

Авторский коллектив: Елизарова В.И., Крапивко М.А., Якименко Д.В.

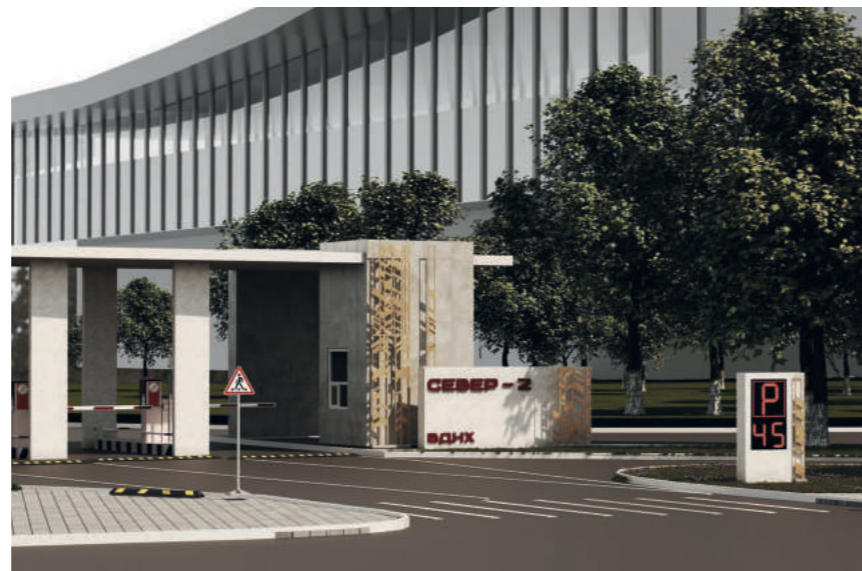
В основу дизайна въездных узлов заложены два символа: «КОЛОС» – отражающий этап появления ВДНХ, как сельскохозяйственной выставки, «ДИНАМИКА ВЗЛЕТА» – отражающий достижения СССР в освоении космоса. Эти мотивы в стилизованной форме были использованы в облике въездных узлов. Архитектурное решение въездов выполнено в единой стилистике, основанной на принципе нейтральности к окружающей застройке. Въездные порталы представляют собой динамичные объемно-пространственные композиции, включающие в себя навесы, под которыми находятся пропускной пункт и терминалы, а также плоскостные стелы из декоративного бетона с символическими знаками и надписями.

Композиционным акцентом плоскостных стел является динамичная металлическая решетка, декор которой ассоциируется с колосковыми стеблями. Стелы также играют навигационную роль, на них обозначена аббревиатура «ВДНХ» и название въездного узла. В зависимости от градостроительной ситуации в этой же стилистике добавляется ритмичная композиция из элементов, которые могут быть использованы для размещения плакатов ВДНХ.

1-й Северный въезд



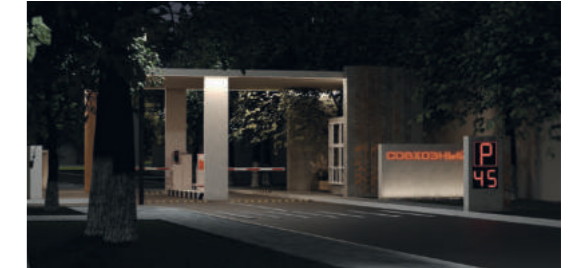
2-й Северный въезд



3-й Северный въезд



Совхозный въезд



Хованский въезд



**ФАУ «РОСКАПСТРОЙ»:
НОМИНАЦИЯ «ЗА ТВОРЧЕСКИЙ ЭКСПЕРИМЕНТ».**



ФАУ «РОСКАПСТРОЙ»
МИНСТРОЙ РОССИИ

НОМИНАЦИЯ «ЗА ТВОРЧЕСКИЙ ЭКСПЕРИМЕНТ»

Автор: Ступаков М.В.

«Совхозный въезд» – приглашает посетителей погрузиться в атмосферу загородной жизни и сельской культуры. Сельские ворота приветствуют гостей – разбитые грядки с овощами, и цветами предоставляют возможность горожанам заниматься садоводством, и проводить время на свежем воздухе. Они также могут стать местом образовательных событий, способствуя социальной интеграции и укрепляя связь с природой.

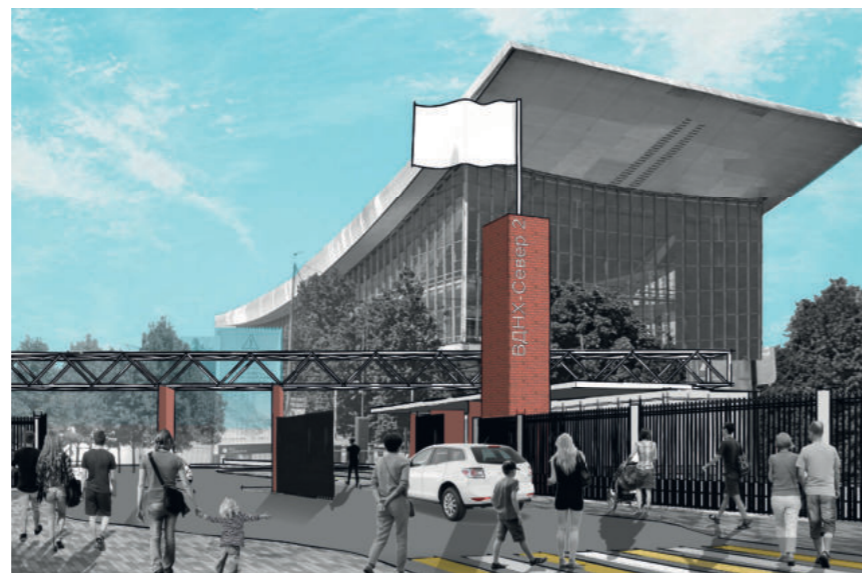
«Хованский въезд» – въезд-площадь. Вход привлекает внимание своими изменяющимися цветами в зависимости от времени суток. Площадь разделена на четыре зоны: отдыха, рынка, сценической и сосновый бор. «Хованский въезд» становится местом сбора и вдохновения, предлагая разнообразные возможности для отдыха и развлечений в окружении природы и городской атмосферы.

На Северных въездах планируется восстановить чугунное ограждением парка ВДНХ. 1-й Северный въезд получит пешеходную остановку с киосками на колесах, создавая комфортное место встреч и ожидания для гостей. 2-й и 3-й Северные въезды образуют единое и привлекательное архитектурное целое с павильоном № 70 «Монреаль».

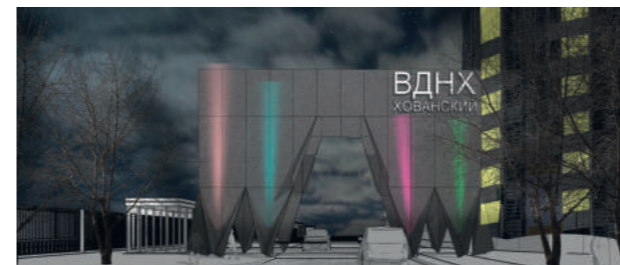
Совхозный въезд



2-й Северный въезд



Хованский въезд



1-й Северный въезд



3-й Северный въезд



- 1. НОМИНАЦИЯ «ЗА СМЕЛЫЙ ПОДХОД В РЕШЕНИИ
АРХИТЕКТУРНО-ХУДОЖЕСТВЕННОЙ КОМПОЗИЦИИ»;**
- 2. НОМИНАЦИЯ «ЗА ВЫРАЖЕННЫЙ ФУНКЦИОНАЛЬНЫЙ ПОДХОД
И СМЫСЛОВУЮ ИДЕНТИЧНОСТЬ»;**
- 3. НОМИНАЦИЯ «ЗА ЯРКИЙ ТВОРЧЕСКИЙ ПОДХОД».**

НОМИНАЦИЯ «ЗА СМЕЛЫЙ ПОДХОД В РЕШЕНИИ АРХИТЕКТУРНО-ХУДОЖЕСТВЕННОЙ КОМПОЗИЦИИ»

Автор: Мусоян Н.Ф.

Город: Москва

Въездные группы на территорию ВДХ отражают сложившуюся архитектуру павильонов, а также ландшафт ВДНХ.

Например, такие въездные группы как 2-й и 3-й Северные въезды похожи по своей стилистике и форме на Монреальский павильон № 70. 1-й Северный въезд имеет арки, что гармонично сочетается с рядом стоящим классическими сооружениями.

Совхозный въезд имеет компактную форму, навес приподнят: учитывается проезд грузового транспорта. Хованский проезд имеет криволинейные живописные формы, учитывается окружающая застройка- многоуровневая парковка.

В каждой въездной группе располагается небольшое кафе для посетителей на 5-20 человек. Основным строительным материалом является бетон. В качестве облицовки используется легкая штукатурная система. Белый цвет, применяемый в проекте, характеризует простоту, чистоту и чувствительность архитектуры к свету.

1-й Северный въезд



2-й Северный въезд



Совхозный въезд



Хованский въезд



3-й Северный въезд



НОМИНАЦИЯ «ЗА ВЫРАЖЕННЫЙ ФУНКЦИОНАЛЬНЫЙ ПОДХОД И СМЫСЛОВУЮ ИДЕНТИЧНОСТЬ»

Авторский коллектив: Терещенко Н.А., Бычкова К.А., Лаврентьев М.А.

Город: Томск

Приходя в любое место или пространство, первое, что мы видим – это входная зона. По ней мы можем понять специфику места, род деятельности, либо просто определить правильно ли мы пришли. От того какое впечатление входная зона произведёт на человека зависит дальнейший его настрой на проведение времени в том или ином пространстве. Поэтому так важно заинтересовать посетителя с первых минут его пребывания на территории комплекса.

При проектировании мы посчитали необходимым применить индивидуальный подход к каждому въезду, что позволило учесть особенности их расположения и создать уникальный облик зон. Как каждый павильон комплекса отражает свою деятельность, но при этом преследует одну цель – показать выдающиеся достижения народа, так и въездные зоны имеют разный облик, но общую задачу – обозначить вход на территорию. Конечно же въездная группа должна быть не только привлекательной, но и функциональной, удобной и понятной для участников движения. Индивидуальный подход также помогает не запутаться во множестве входов на территорию комплекса и быстро сориентироваться на местности.

1-й Северный въезд



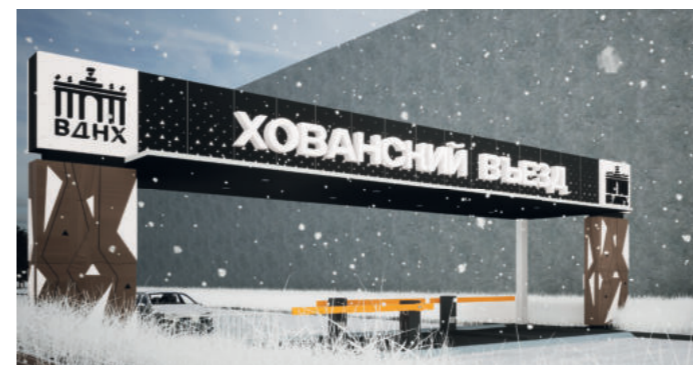
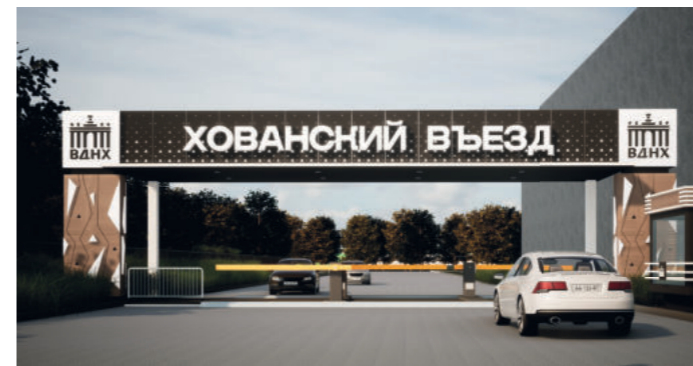
2-й Северный въезд



3-й Северный въезд



Хованский въезд



Совхозный въезд



НОМИНАЦИЯ «ЗА ЯРКИЙ ТВОРЧЕСКИЙ ПОДХОД»

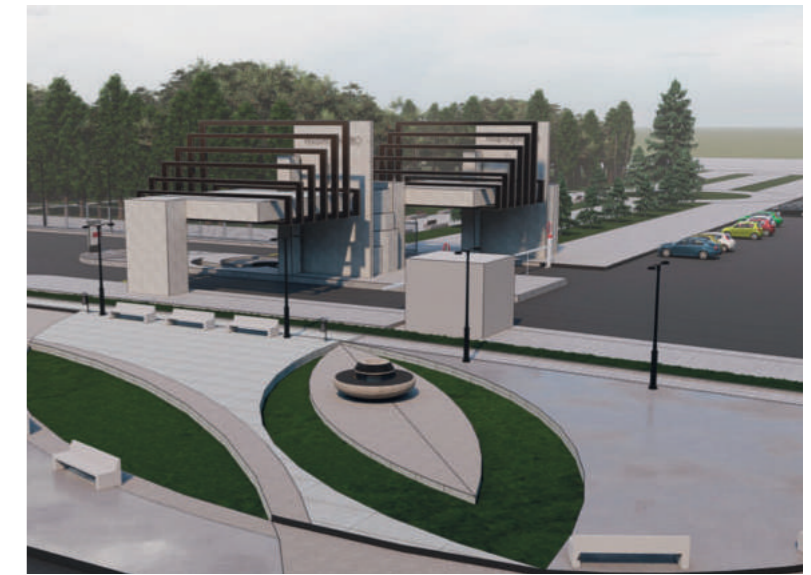
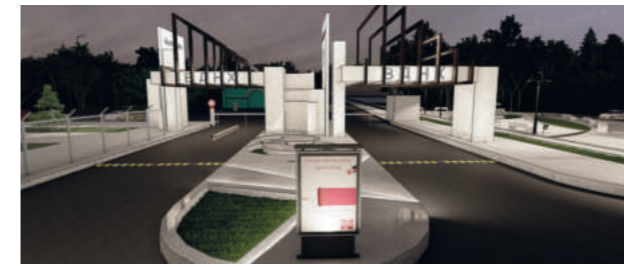
Авторский коллектив: Волгина Е.О., Данилова В.Е.

Город: Воронеж

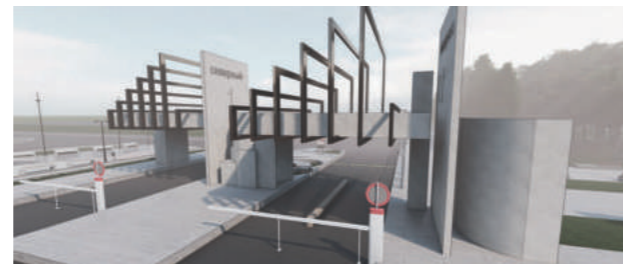
Цель проекта – демонстрация посетителю парка исторических ценностей страны в уже существующих тематических особенностях архитектурной среды ВДНХ: достижения в космической и авиационной деятельности, единство народа в создании могущественной экономики СССР, достижения в литературе, а так же архитектурная уникальность советских времен и ее величественная монументальность, надежность (как, например, советский модернизм, брутализм, конструктивизм).

Нам выдалась возможность воплотить желаемое с помощью проекта въездных групп, представляющих собой не только навигационные и транспортные объекты, но и арт-объекты, каждый из которых представляет собой одну из самых ярких тематик, встречающихся в парке ВДНХ. Каждая въездная группа представляет собой синтез современных тенденций и исторически ценных архитектурных и эмоциональных свойств среды.

1-й Северный въезд



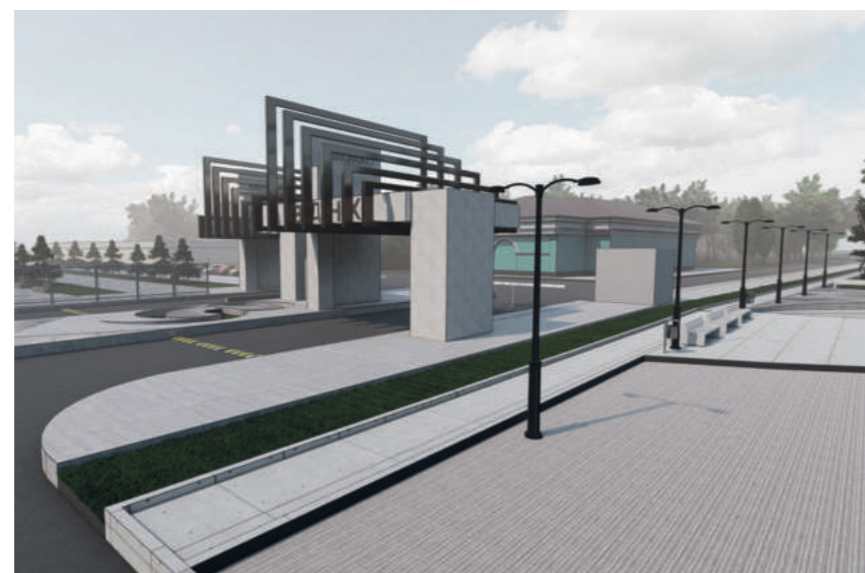
Хованский въезд



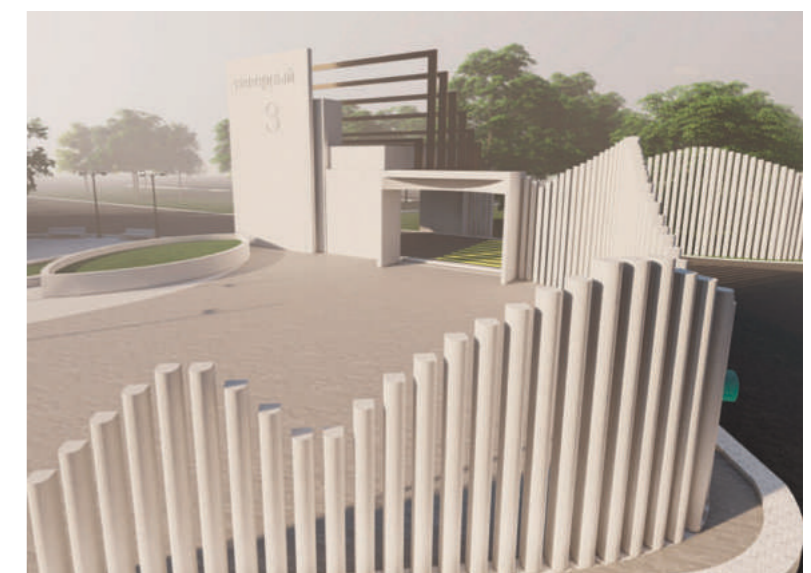
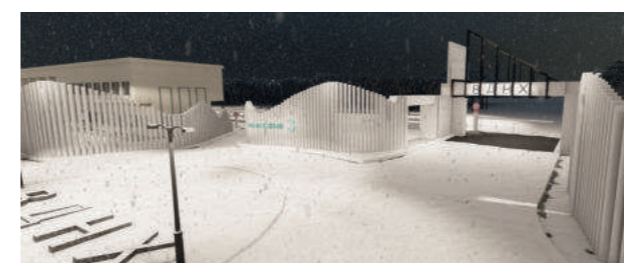
2-й Северный въезд



Совхозный въезд



3-й Северный въезд



ПРИЗЕРЫ КОНКУРСА

3 МЕСТО

Автор: Киселёв Д.В.

Город: Москва

Концепция представленной работы заключается в создании универсальной арочной системы въездов с павильоном персонала. Она разработана так, чтобы была возможность использовать конструктивную и функциональную основу на все въезды, лишь меняя стилистику образов.

Для Хованского въезда завершающая часть выполнена в смешанном архитектурном стиле с прямыми параллелями космоса и футуризма. Для Совхозного въезда в основу положена символика элемента колоса, раскидывающаяся в две стороны от центральной оси, символизирующей бесконечность – сферу. Для Северных въездов выведен символический образ сочетающий в себе символ космоса, инженерного развития и наконец символ народного хозяйства. Данный образ главных въездов является собирательным и основополагающим символом ВДНХ.

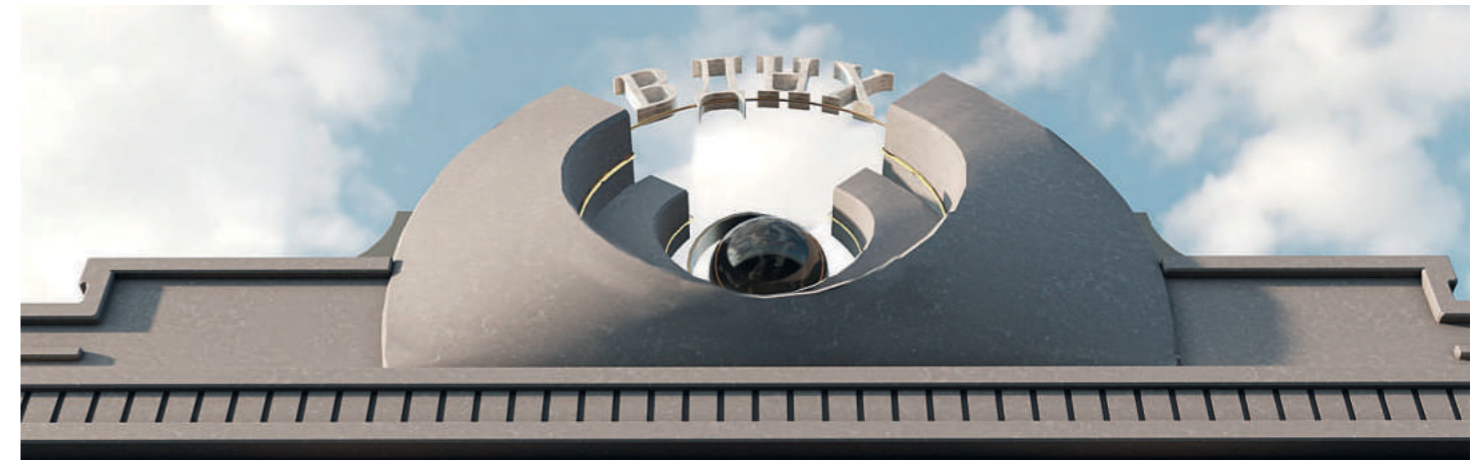
Северные въезды



Хованский въезд



Хованский въезд



Совхозный въезд



ПРИЗЕРЫ КОНКУРСА

2 МЕСТО

Авторский коллектив: Елизарова В.И., Крапивко М.А., Якименко Д.В.

Руководитель: Корнев В.И. **Город:** Томск

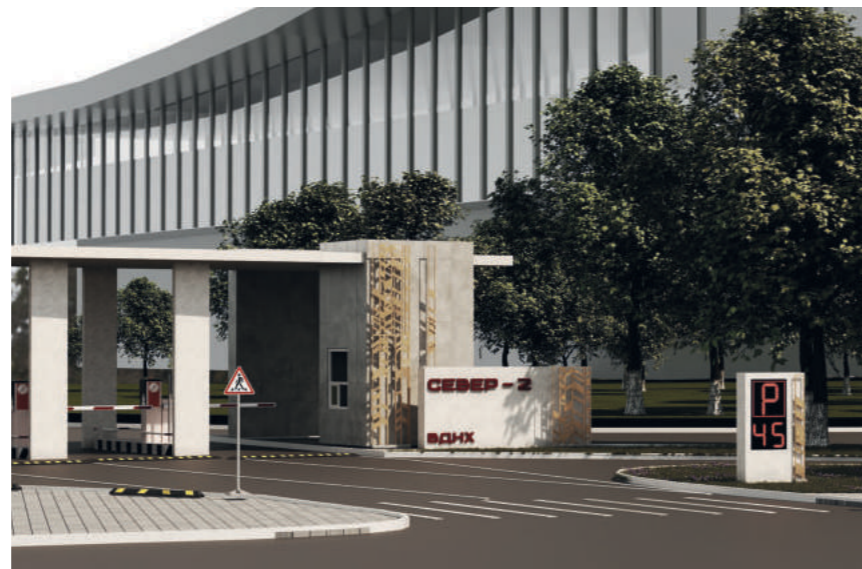
В основу дизайна въездных узлов заложены два символа: «КОЛОС» – отражающий этап появления ВДНХ, как сельскохозяйственной выставки, «ДИНАМИКА ВЗЛЕТА» – отражающий достижения СССР в освоении космоса. Эти мотивы в стилизованной форме были использованы в облике въездных узлов. Архитектурное решение въездов выполнено в единой стилистике, основанной на принципе нейтральности к окружающей застройке. Въездные порталы представляют собой динамичные объемно-пространственные композиции, включающие в себя навесы, под которыми находятся пропускной пункт и терминалы, а также плоскостные стелы из декоративного бетона с символическими знаками и надписями.

Композиционным акцентом плоскостных стел является динамичная металлическая решетка, декор которой ассоциируется с колосковыми стеблями. Стелы также играют навигационную роль, на них обозначена аббревиатура «ВДНХ» и название въездного узла. В зависимости от градостроительной ситуации в этой же стилистике добавляется ритмичная композиция из элементов, которые могут быть использованы для размещения плакатов ВДНХ.

1-й Северный въезд



2-й Северный въезд



3-й Северный въезд



Совхозный въезд



Хованский въезд



ПРИЗЕРЫ КОНКУРСА

1 МЕСТО

Авторский коллектив: Искандаров М.М., Юнусов А.Д., Поляков Т.К.

Город: Казань

ВДНХ всегда была не просто выставкой и рекреационным пространством, но и своего рода демонстрацией общественной идеи и эстетики нашей Родины. Архитектурные же объекты ВДНХ были знаменами и флагами на этом параде. Философией нашего проекта «Флаги на фланги» является идея поддержать если не знамена, то хотя бы «флаги», сделав это с уважением к истории, тактично к среде и с достоинством нового века. Основная идея архитектурно-художественного решения въездных зон: создание обобщенного, ассоциативно узнаваемого образа ВДНХ. При этом учет ансамблевых, композиционных, масштабных характеристик площадок размещения.

АРХИТЕКТУРНЫЙ ТИП – пропилеи, обелиски, триумфальные ворота. **СЕМАНТИЧЕСКИЙ КОД** – праздничное торжественное пространство, обозначенное развевающимися флагами. Красный цвет – цвет Москвы. **ЭСТЕТИЧЕСКИЙ КОД** – выражение мощи строительных конструкций, их гипербролированная индустриальная брутальность. **МАТЕРИАЛЫ** – несвойственные коммерческим зданиям: металлопрокат, трубы и колерованный бетон.

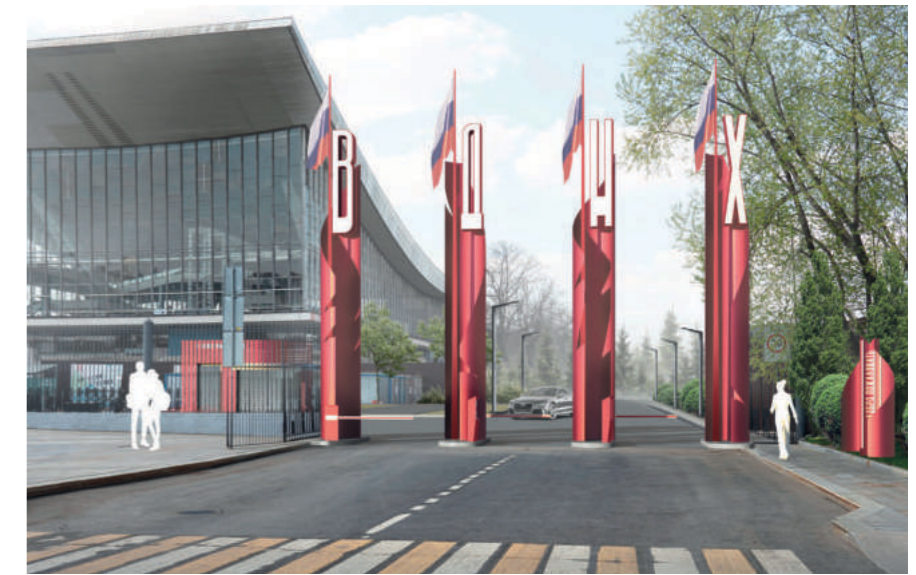
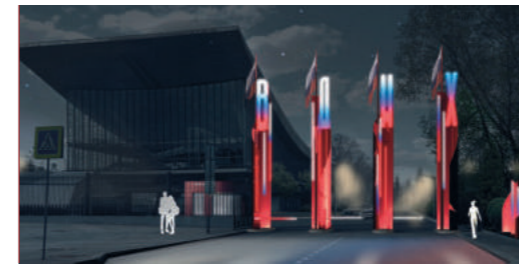
1-й Северный въезд



2-й Северный въезд



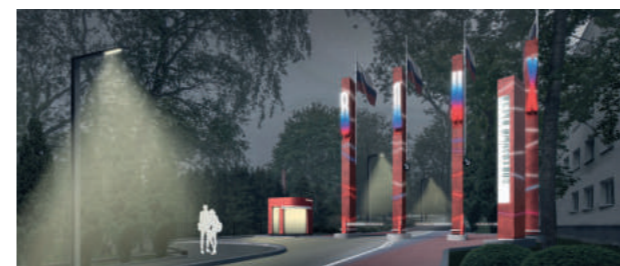
3-й Северный въезд



Хованский въезд



Совхозный въезд





Организатор

Золотой КОЛОС

публичный открытый архитектурный конкурс
на разработку проектов архитектурного
и градостроительного развития территории ВДНХ





Организатор



ЗОЛОТОЙ КОЛОС

публичный открытый архитектурный конкурс
на разработку проектов архитектурного
и градостроительного развития территории ВДНХ



ФАУ «РОСКАПСТРОЙ»
МИНИСТРОЙ РОССИИ



2023