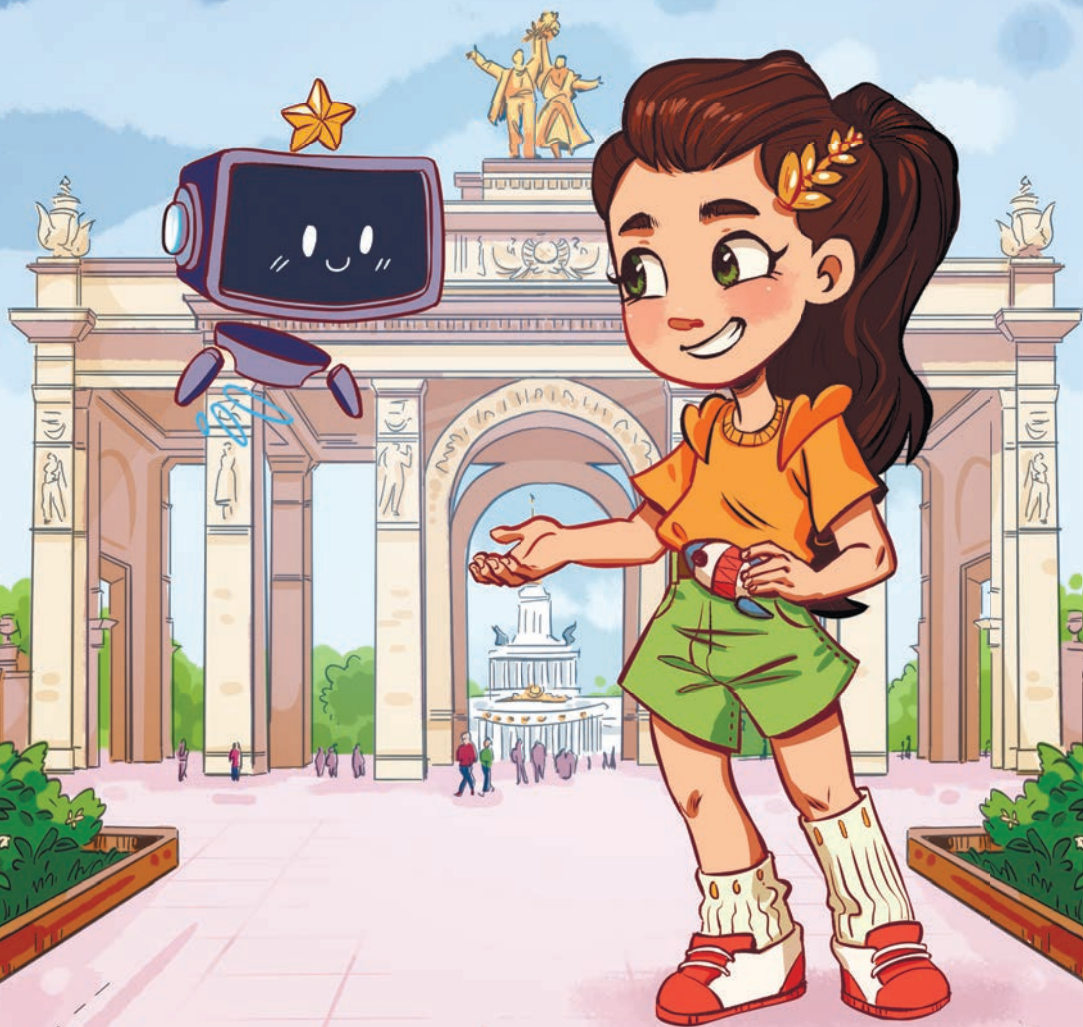


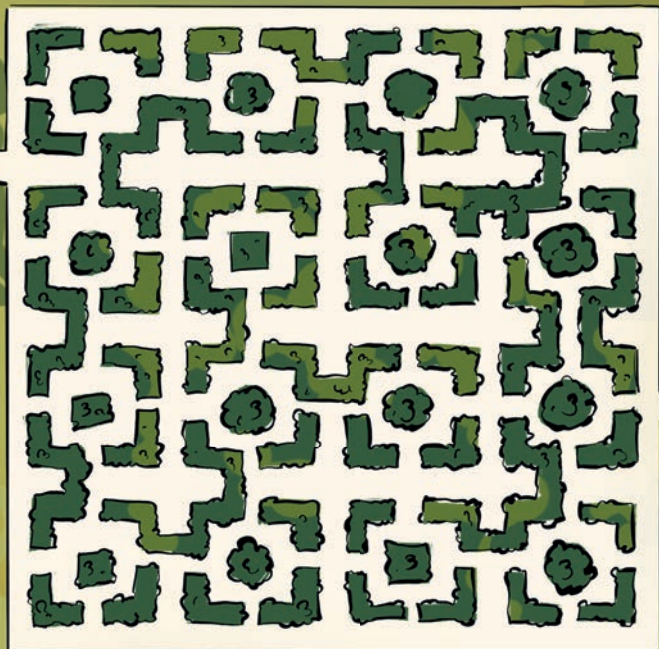
НАДЯ И ВДНХАШКА



ВЫПУСК 1:
ПЕРВАЯ ВСТРЕЧА

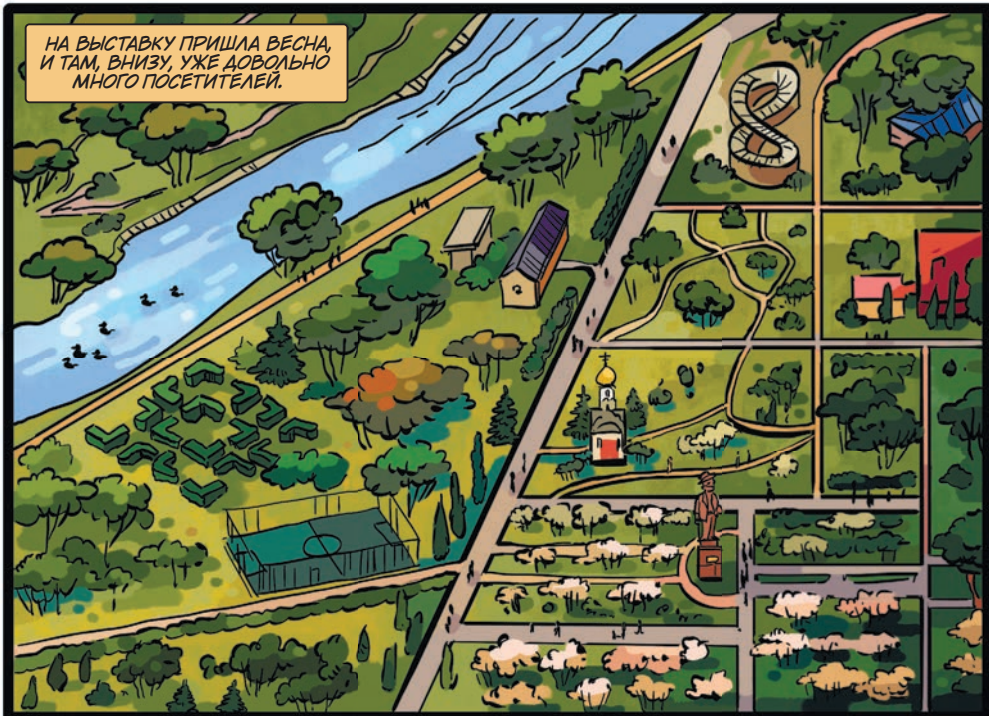
Помоги добраться ВДНХашке до Нади!

ВДНХашка!
Лети скорее ко мне!



Посети настоящий лабиринт из туй на ВДНХ!

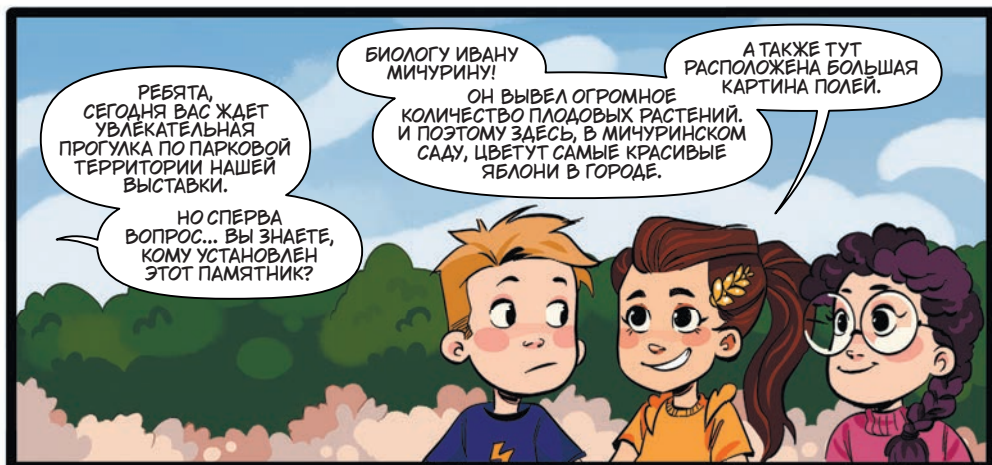
НА ВЫСТАВКУ ПРИШЛА ВЕСНА,
И ТАМ, ВНИЗУ, УЖЕ ДОВОЛЬНО
МНОГО ПОСЕТИТЕЛЕЙ.



РЕБЯТА,
ЗНАКОМЬТЕСЬ!

ЭТО МАМА НАШЕЙ
НАДИ, ОНА РАБОТАЕТ НА ВДНХ И
СЕГОДНЯ С РАДОСТЬЮ СОГЛАСИЛАСЬ
ПРОВЕСТИ ДЛЯ ВАС НЕБОЛЬШУЮ
ЭКСПЕРСИЮ.





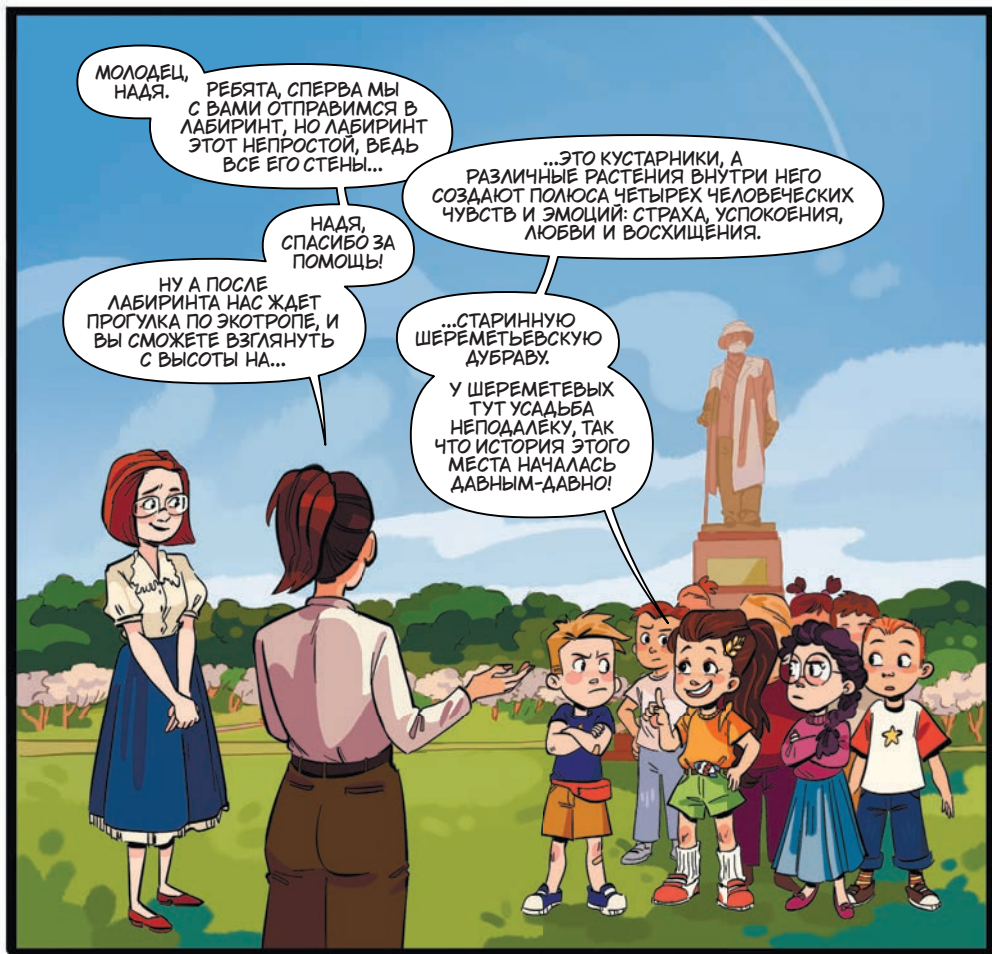
РЕБЯТА, СЕГОДНЯ ВАС ЖДЕТ УВЛЕКАТЕЛЬНАЯ ПРОГУЛКА ПО ПАРКОВОЙ ТЕРРИТОРИИ НАШЕЙ ВЫСТАВКИ.

НО СПЕРВА ВОПРОС... ВЫ ЗНАЕТЕ, КОМУ УСТАНОВЛЕН ЭТОТ ПАМЯТНИК?

БИОЛОГУ ИВАНУ МИЧУРИНУ!

ОН ВЫВЕЛ ОГРОМНОЕ КОЛИЧЕСТВО ПЛОДОВЫХ РАСТЕНИЙ. И ПОЭТОМУ ЗДЕСЬ, В МИЧУРИНСКОМ САДУ, ЦВЕТУТ САМЫЕ КРАСИВЫЕ ЯБЛОНИ В ГОРОДЕ.

А ТАКЖЕ ТУТ РАСПОЛОЖЕНА БОЛЬШАЯ КАРТИНА ПОЛЕЙ.



МОЛОДЕЦ, НАДЯ.

РЕБЯТА, СПЕРВА МЫ С ВАМИ ОТПРАВИМСЯ В ЛАБИРИНТ, НО ЛАБИРИНТ ЭТОТ НЕПРОСТОЙ, ВЕДЬ ВСЕ ЕГО СТЕНЫ...

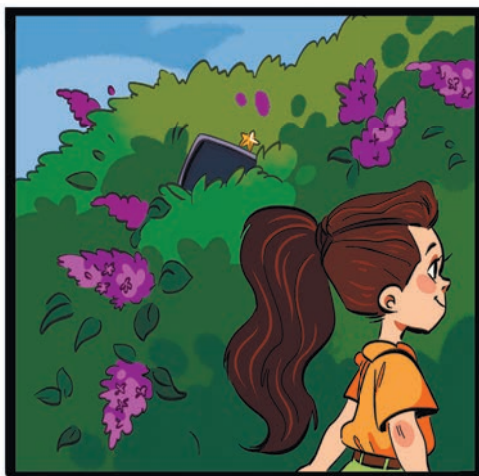
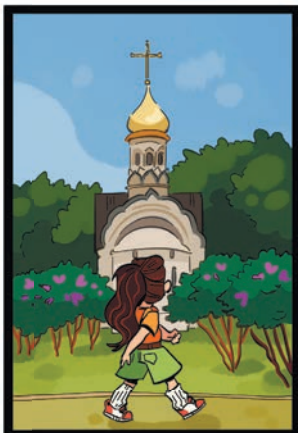
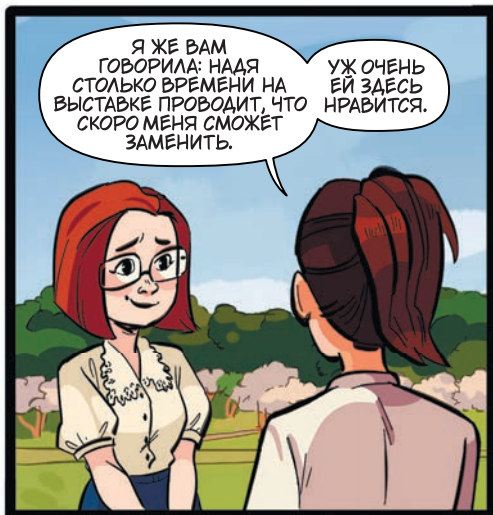
НАДЯ, СПАСИБО ЗА ПОМОЩЬ!

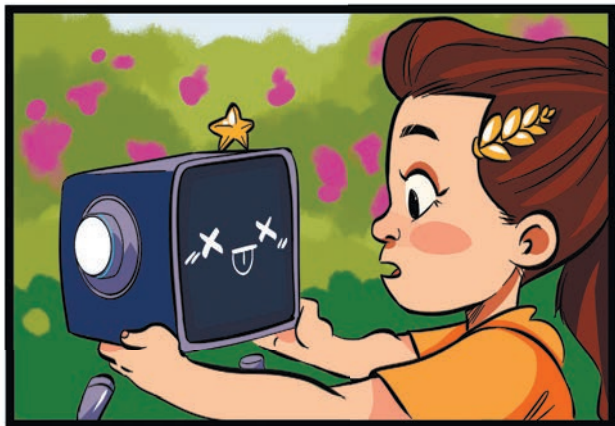
НУ А ПОСЛЕ ЛАБИРИНТА НАС ЖДЕТ ПРОГУЛКА ПО ЭКОТРОПЕ, И ВЫ СМОЖЕТЕ ВЗГЛЯНУТЬ С ВЫСОТЫ НА...

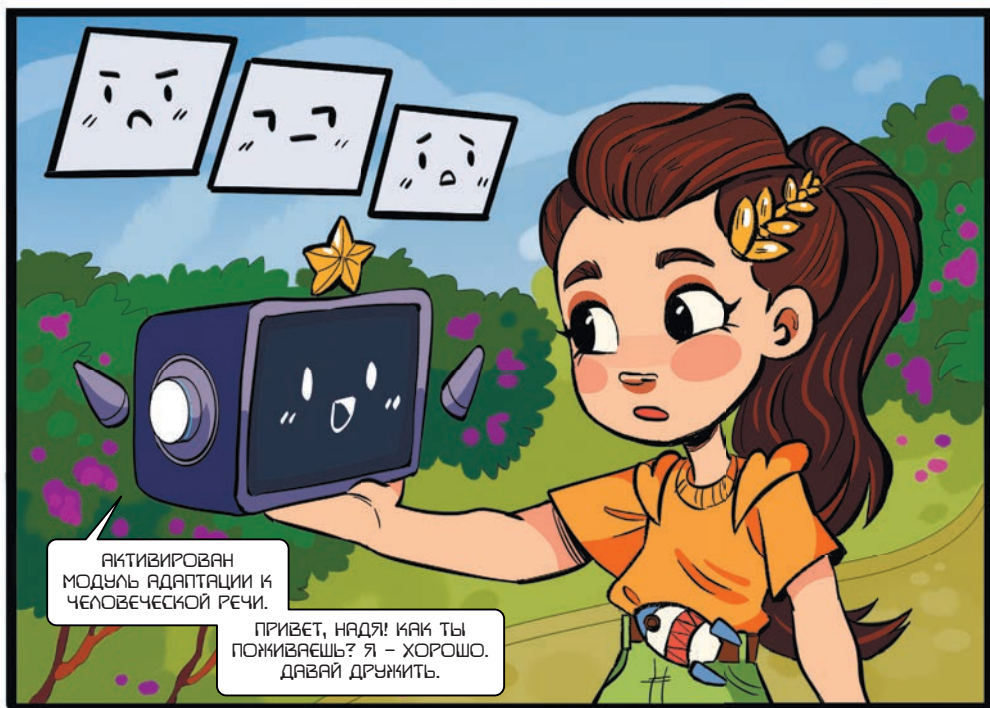
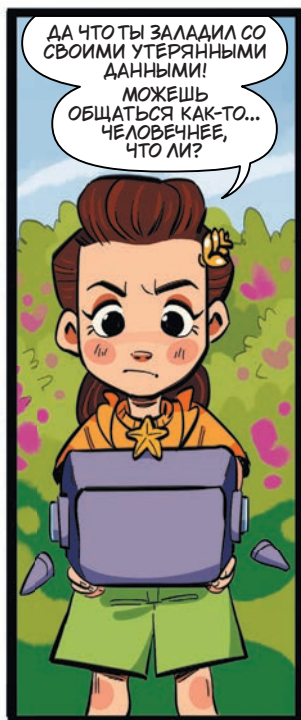
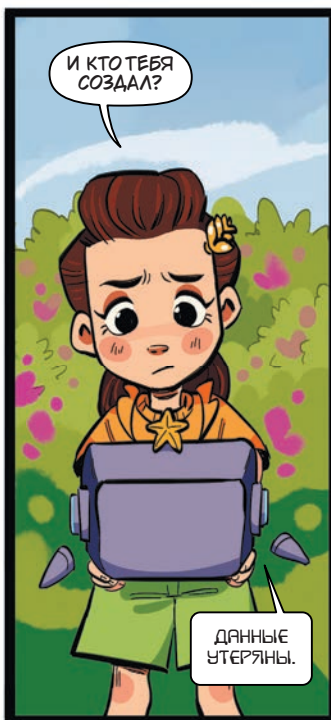
...ЭТО КУСТАРНИКИ, А РАЗЛИЧНЫЕ РАСТЕНИЯ ВНУТРИ НЕГО СОЗДАЮТ ПОЛЮСА ЧЕТЫРЕХ ЧЕЛОВЕЧЕСКИХ ЧУВСТВ И ЭМОЦИЙ: СТРАХА, УСПОКОЕНИЯ, ЛЮБВИ И ВОСХИЩЕНИЯ.

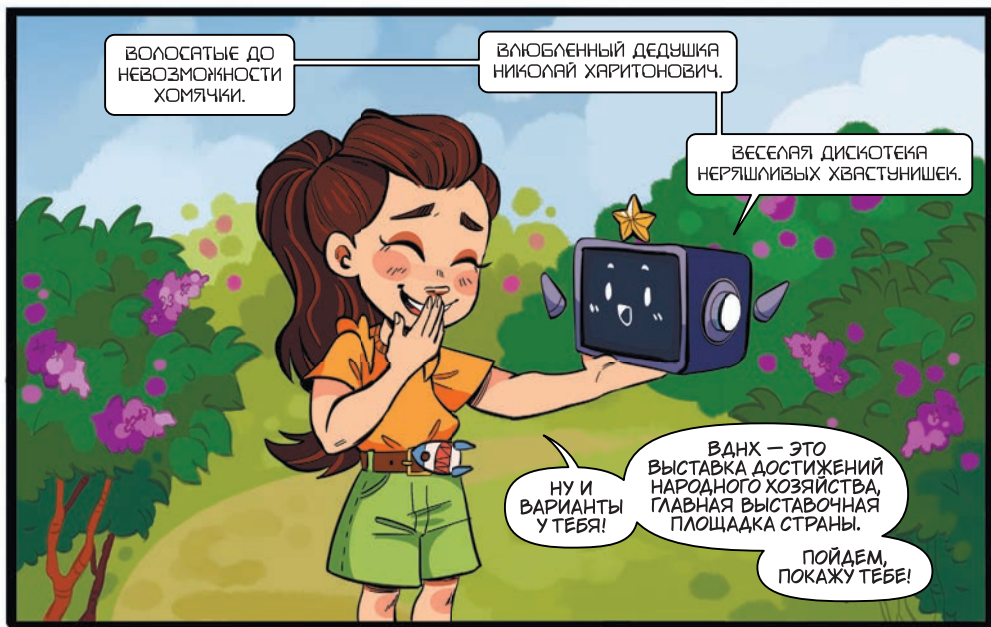
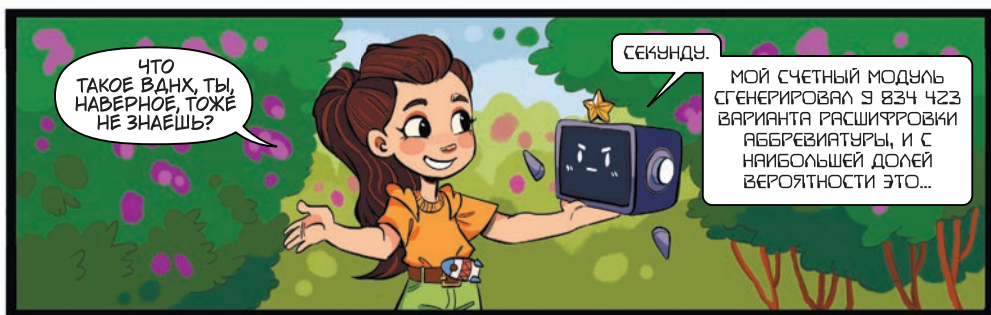
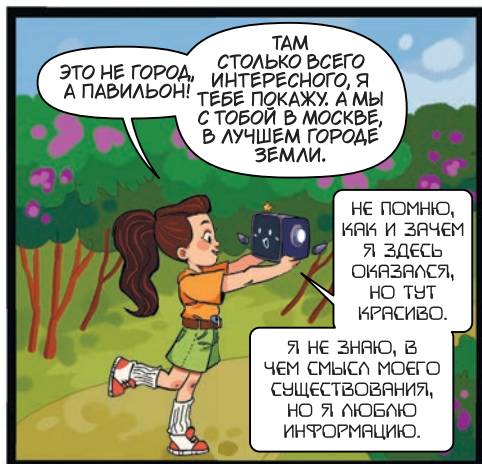
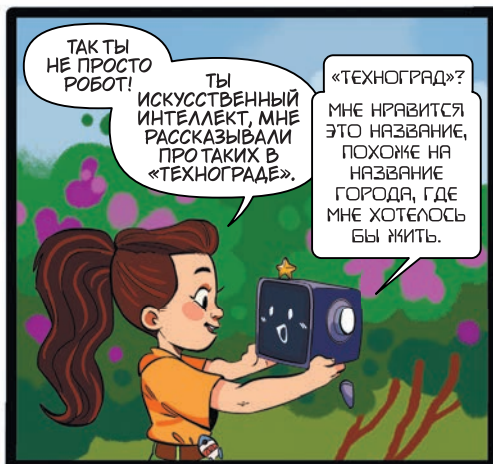
...СТАРИННУЮ ШЕРЕМЕТЬЕВСКУЮ ДУБРАВУ.

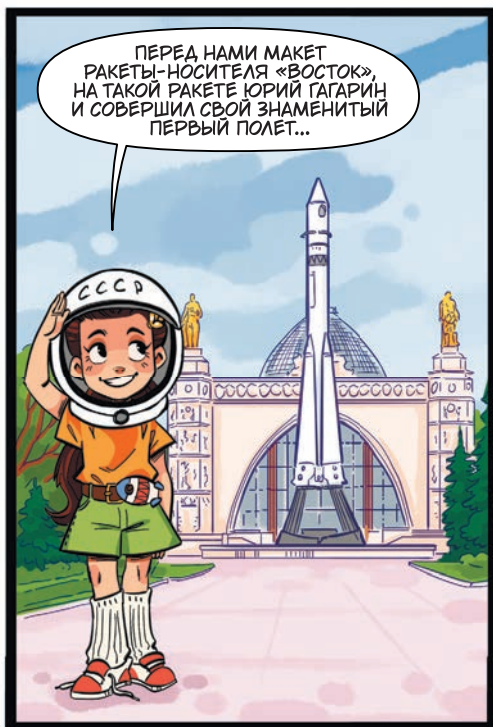
У ШЕРЕМЕТЕВЫХ ТУТ УСАДЬБА НЕПОДАЛЕКУ, ТАК ЧТО ИСТОРИЯ ЭТОГО МЕСТА НАЧАЛАСЬ ДАВНЫМ-ДАВНО!

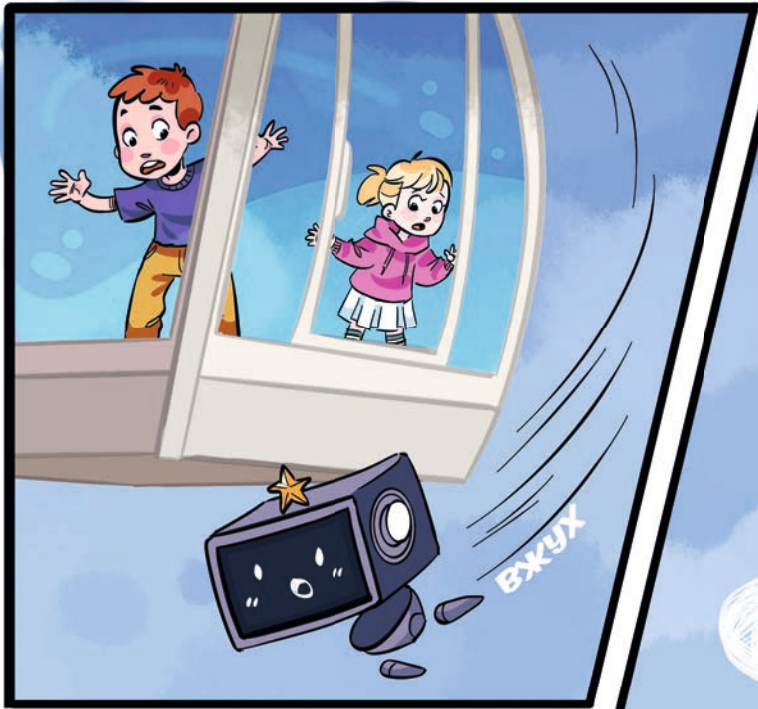




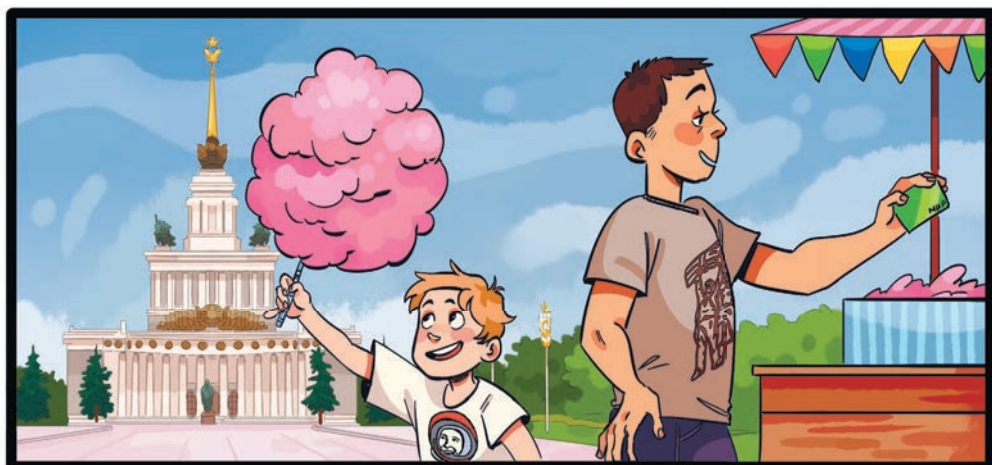




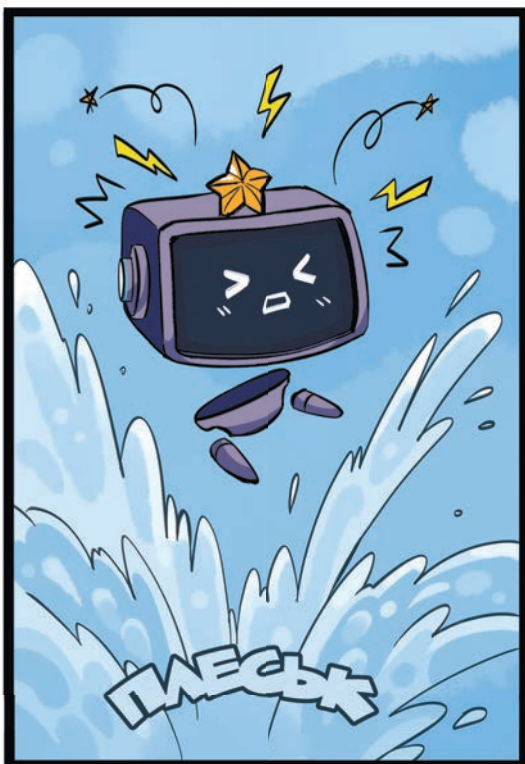


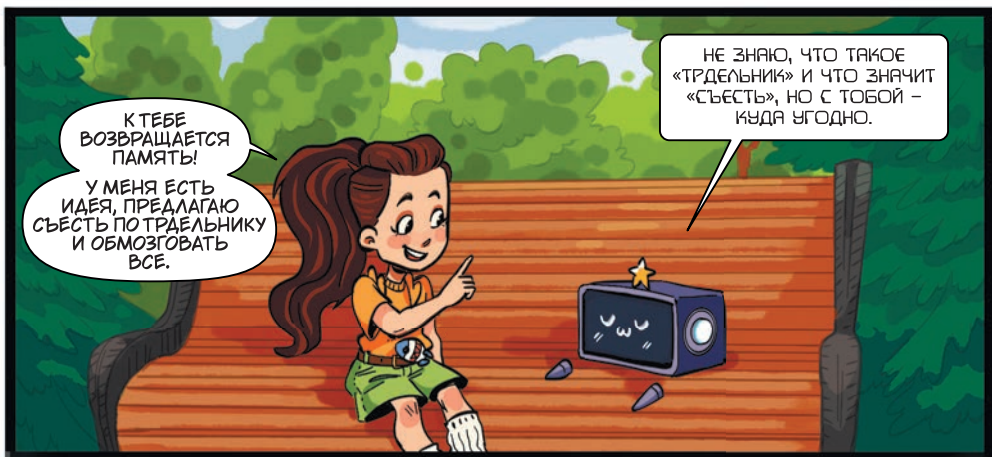


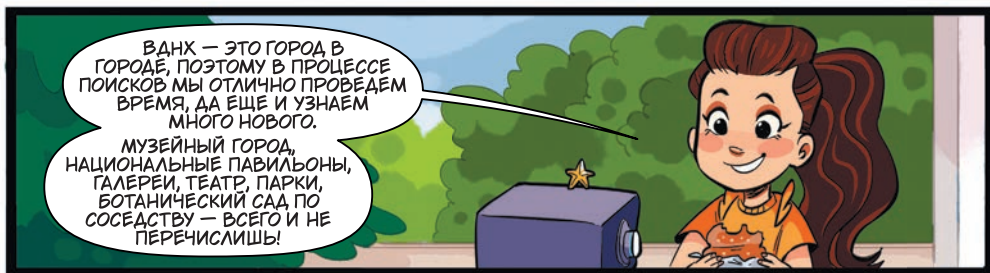


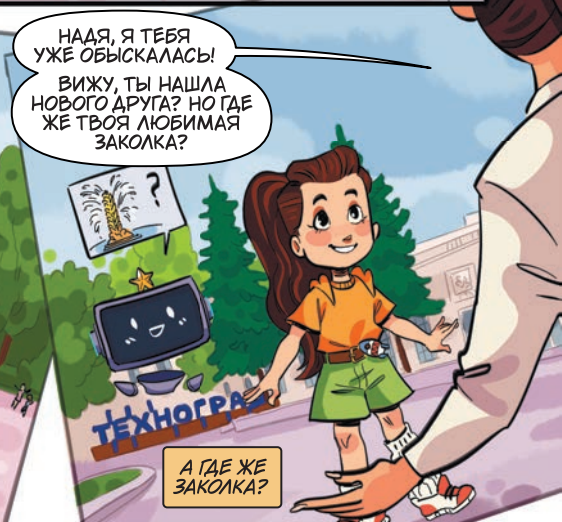






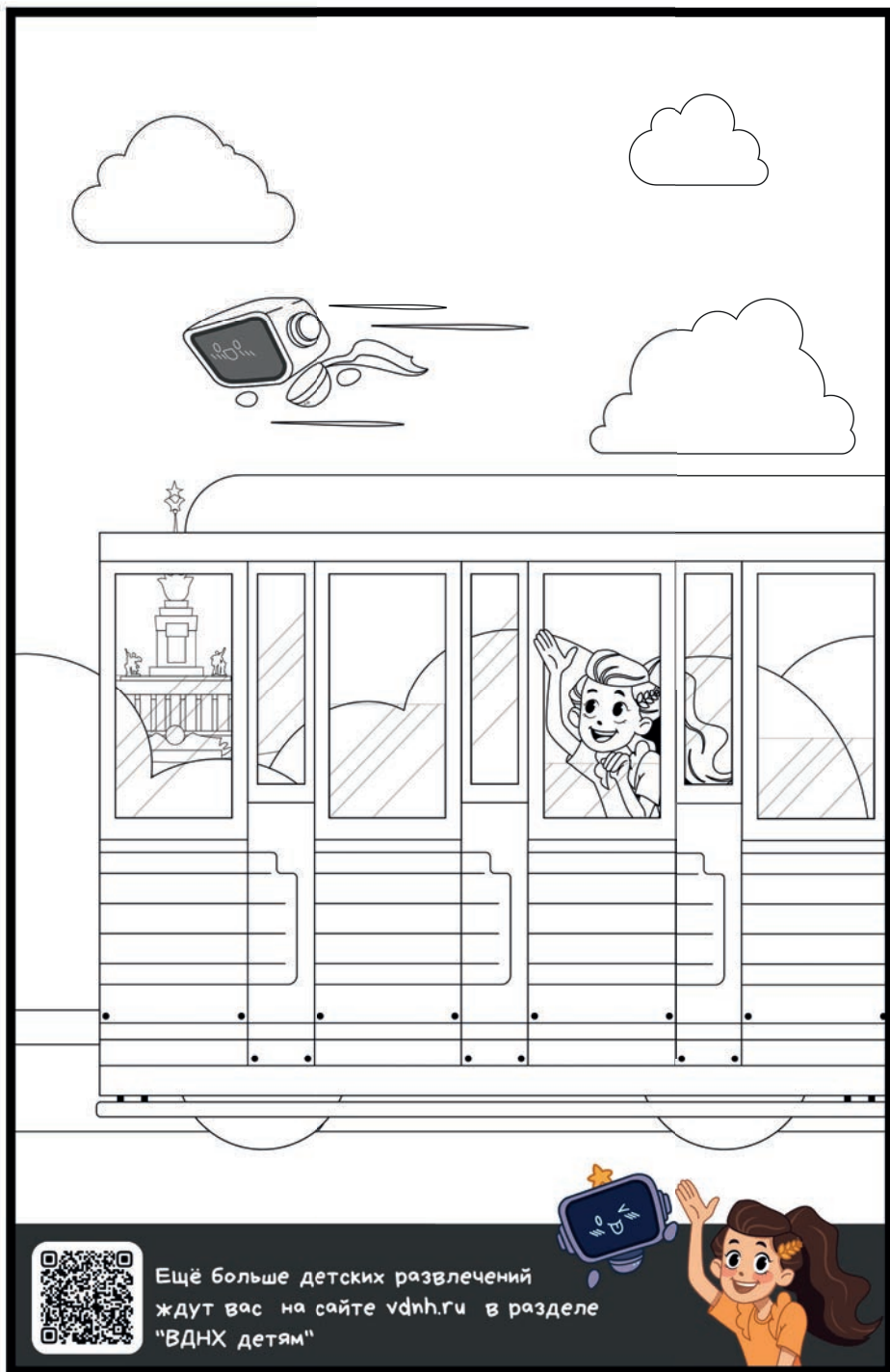








**КОМИКС ПОДГОТОВЛЕН
КОМАНДОЙ ВДНХ**



Ещё больше детских развлечений
ждут вас на сайте vdnh.ru в разделе
"ВДНХ детям"



Вас приветствуют талисманы ВДНХ: девочка **Надя** и робот **ВДНХашка!** Кто же они такие?

Надю назвали в честь советского архитектора Надежды Быковой. Она хорошо знает выставку, так как ее родители работают на ВДНХ.

Девочка обладает легким нравом и оптимистичным взглядом на жизнь. Она общительна, активна, открыта новому опыту. Именно Надя нашла робота и дала ему имя ВДНХашка.

Робот ВДНХашка – проводник в интересный и огромный мир ВДНХ. Любопытный ВДНХашка постоянно учится, придумывает интересные маршруты по Выставке, рассказывает исторические сюжеты, сканирует еду и предметы, делает фотоснимки и многое другое.

Встретившись на ВДНХ, девочка и робот подружились, и теперь они вместе готовы сопровождать вас по Выставке!

