

Фирменный стиль
Выставки
достижений
народного хозяйства.
Брендбук ВДНХ



ВДНХ – крупнейшее музейное, конгрессно-выставочное, культурное, просветительское, общественное пространство, подтверждающее значимость города Москвы как культурно-исторического центра всероссийского и мирового значения.

Миссия:

Бережно сохраняя культурно-историческое наследие для будущих поколений, стремимся быть современным общественным пространством, выполняющим функцию созидательного и объединяющего центра, где любой человек может найти для себя самые разнообразные возможности для отдыха, развлечений творчества и получения новых знаний, а также профессиональной самореализации и презентации.

Сохраняем наследие ♦ Создаем для людей ♦ Дарим впечатления

Принципы развития территории:

Охрана наследия ♦ Гостеприимство ♦ Экология ♦ Безопасность

СОСТАВ



ОСНОВА

- 5** построение логотипа
- 8** дополнительные формы
- 9** общие принципы использования логотипа
- 10** цветное кодирование
- 11** фирменная цветовая палитра
- 12** фирменный набор шрифтов
- 13** направления деятельности



ДОПОЛНЕНИЕ

- 17** носители идентичности
- 19** иконографика
- 24** узоры
- 35** эмблема
- 38** талисман
- 43** элементы оформления



АРХИТЕКТУРА

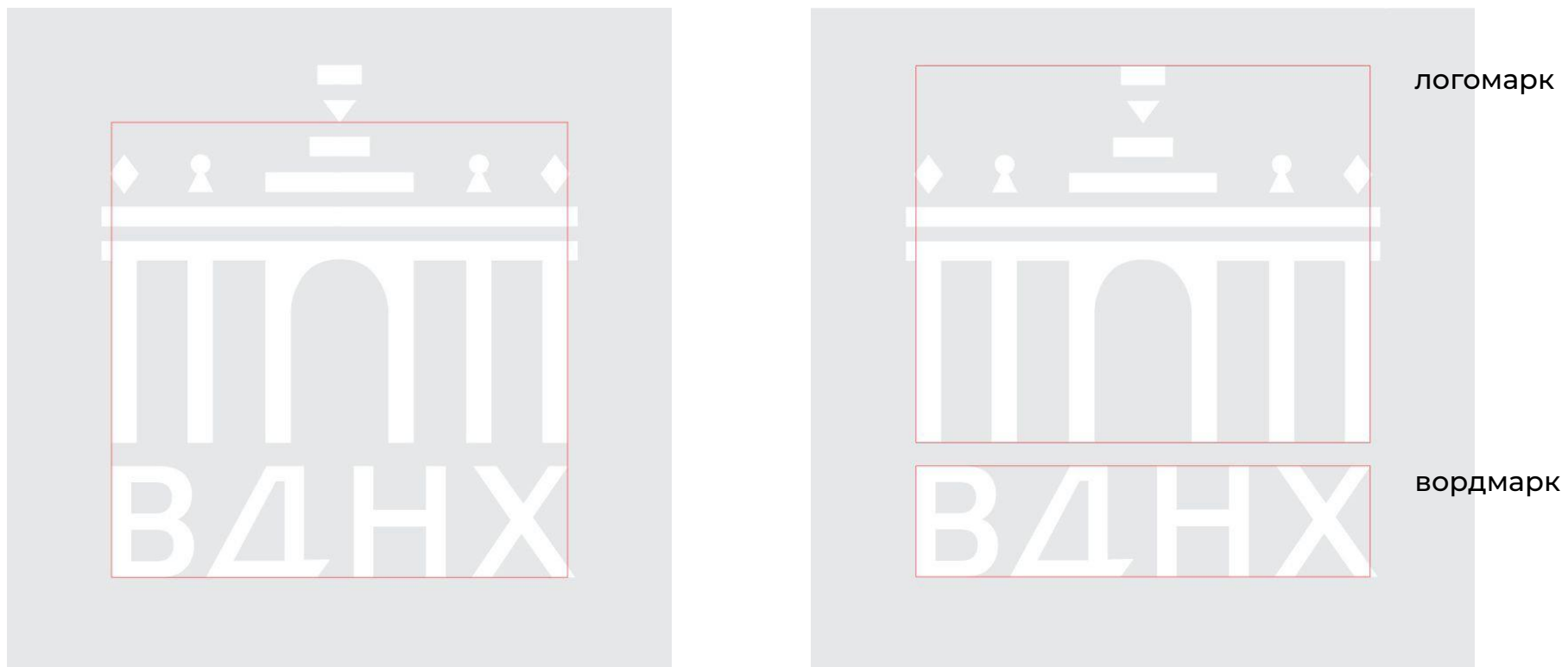
- 48** общая архитектура бренда
- 49** стиль парка Останкино
- 50** стиль фестиваля Дружба народов
- 51** бренды территорий, сезонные и событийные бренды
- 54** внутренние проекты ВДНХ



ПРИМЕНЕНИЯ

- 57** деловая документация
- 64** цифровые носители
- 70** аналоговые носители
- 79** городские носители

ОСНОВА



Логотип (материнский бренд) состоит из двух частей: знак (логомарк) и подпись (вордмарк).

Подпись является системообразующим элементом и только она может использоваться самостоятельно в исключительных случаях.

Логотип (материнский бренд)

Знак представляет собой стилизованную отрисовку арки главного входа - символа ВДНХ





ВЫСТАВКА ДОСТИЖЕНИЙ НАРОДНОГО ХОЗЯЙСТВА

Расширенная версия логотипа (материнского бренда) – дополнена расшифровкой аббревиатуры ВДНХ. Используется в официальной документации, официальной переписке, совместных проектах, внешних коммуникациях.

Целесообразно применять в совместных проектах с участием иностранных партнеров, для информирования о полном названии.



При печати
логотип должен
быть не менее
10 мм



Favicon
(16 x 16 px)



Логотип для
использования
в соцсетях и
мессенджерах



Вариант логотипа
для использования
в совместных проектах
и тематических (сезонных)
оформлениях

Приоритетные места расположения
по мере убывания



Цветовое кодирование

Адаптация цвета логотипа для систем Pantone, CMYK, RGB, RAL.



Pantone Red 32 C

C0 M87 Y65 K0

R230 G60 B70

RAL 3024



Pantone 300 C

C100 M50 Y0 K0

R20 G100 B220

RAL 5115



в отдельных случаях, при невозможности применить цветную печать или при использовании нестандартных нанесений (тиснение, штамп, вырубка и т. д.) используется черный цвет

RAL 9005

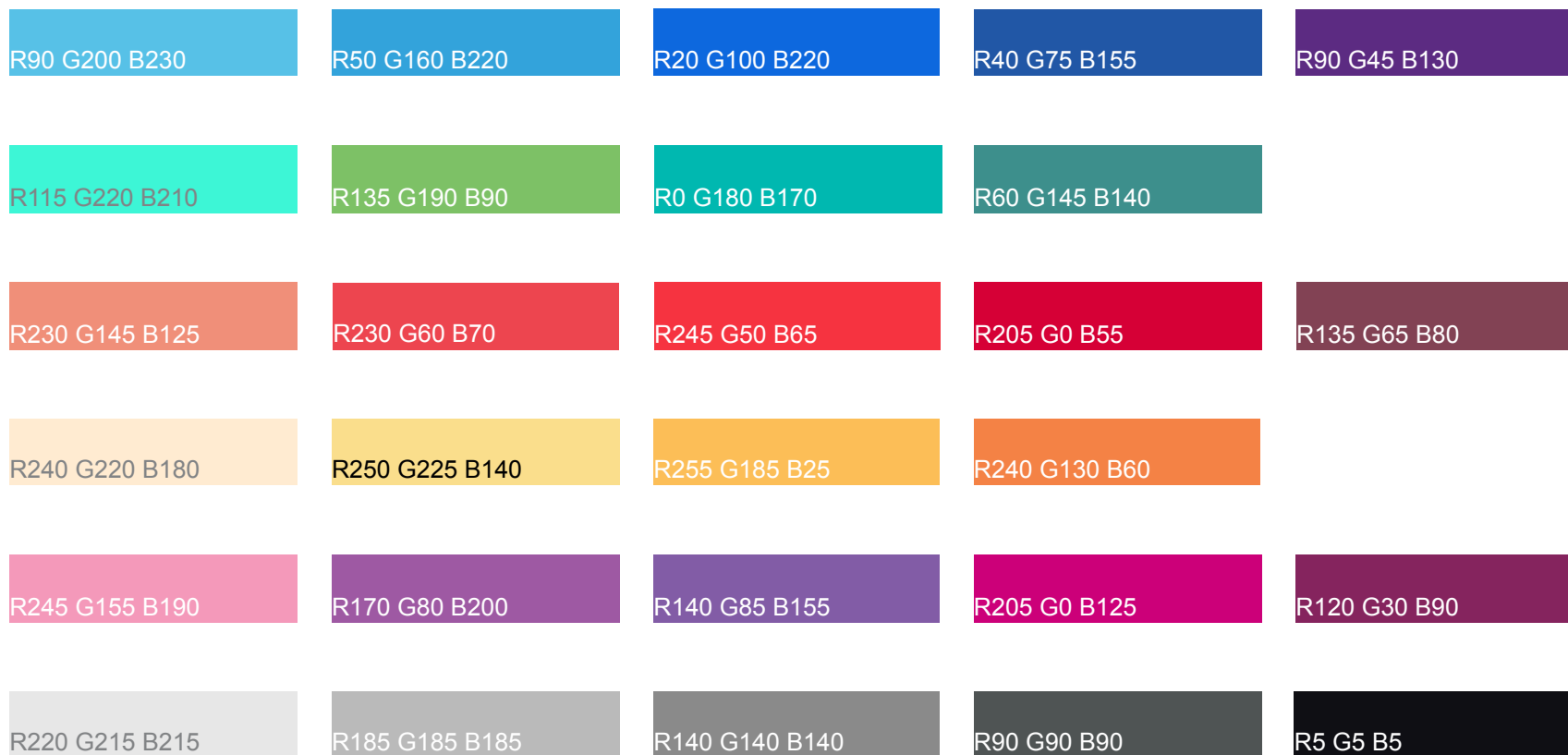
Фирменные цвета

Общая цветовая схема бренда.

RGB (используется для экранного отображения).

Запрещается использовать другие цвета и оттенки.

Цвета используются в 100% своей насыщенности.



Фирменные шрифты

Clarendon.
Начертание
Regular, Bold

ABCDEFGHIJKLMNOPQRSTUVWXYZ
abcdefghijklmnopqrstuvwxyz
АБВГДЕЁЖЗИЙКЛМНОПРСТУФХЦ
ЧШЩЪЫЬЭЮЯ абвгдеёжзиклмнопр
стуфхцчшщъыьэюя
1234567890

ABCDEFGHIJKLMNOPQRSTUVWXYZ
abcdefghijklmnopqrstuvwxyz
АБВГДЕЁЖЗИЙКЛМНОПРСТУФХЦ
ЧШЩЪЫЬЭЮЯ абвгдеёжзиклмнопр
стуфхцчшщъыьэюя
1234567890

VDNH Lebedev.
Начертание
Regular, Bold

ABCDEFGHIJKLMNOPQRSTUVWXYZ
abcdefghijklmnopqrstuvwxyz
АБВГДЕЁЖЗИЙКЛМНОПРСТУФХЦ
ЧШЩЪЫЬЭЮЯ абвгдеёжзиклмнопр
стуфхцчшщъыьэюя
1234567890

ABCDEFGHIJKLMNOPQRSTUVWXYZ
abcdefghijklmnopqrstuvwxyz
АБВГДЕЁЖЗИЙКЛМНОПРСТУФХЦ
ЧШЩЪЫЬЭЮЯ абвгдеёжзиклмнопр
стуфхцчшщъыьэюя
1234567890

VDNH.
Начертание
**Light, Regular,
Medium, Bold**

ABCDEFGHIJKLM-
NOPQRSTUVWXYZ
abcdefghijklmnopqrstuvwxyz
АБВГДЕЁЖЗИЙКЛМНОП
РСТУФХЦ
ЧШЩЪЫЬЭЮЯ
абвгдеёжзиклмнопр
стуфхцчшщъыьэюя
1234567890

ABCDEFGHIJKLM-
NOPQRSTUVWXYZ
abcdefghijklmnopqrstuvwxyz
АБВГДЕЁЖЗИЙКЛМНОПР
СТУФХЦ
ЧШЩЪЫЬЭЮЯ
абвгдеёжзиклмнопр
стуфхцчшщъыьэюя
1234567890

ABCDEFGHIJKLM-
NOPQRSTUVWXYZ
abcdefghijklmnopqrstuvwxyz
АБВГДЕЁЖЗИЙКЛМНОПР
СТУФХЦ
ЧШЩЪЫЬЭЮЯ
абвгдеёжзиклмнопр
стуфхцчшщъыьэюя
1234567890

**ABCDEFGHIJKLM-
NOPQRSTUVWXYZ**
abcdefghijklmnopqrstuvwxyz
**АБВГДЕЁЖЗИЙКЛМ
НОПРСТУФХЦ**
ЧШЩЪЫЬЭЮЯ
абвгдеёжзиклмнопр
стуфхцчшщъыьэюя
1234567890

Приоритетные направления развития

ВДНХ Музейная

Комплекс музеев разной тематики, объекты наследия, 49 памятников, 45 из них – памятники федерального архитектурного значения.

Цель — сформировать крупнейшее территориальное объединение музеев.

Главный продукт — «Музейный город».

Включает в себя объекты архитектурного наследия, павильоны с музейными экспозициями, а также актуальные выставочные пространства с постоянными и временными экспозициями.

Цветовая кодировка материалов:
RGB: 230, 50, 65 CMYK: 0, 91, 69, 0

ВДНХ Знание

Формируем условия для образовательного досуга посетителей.

Цель — стать местом, где можно получить знания, развить профессиональные компетенции.

Главный продукт — просветительская и профорientационная программы.

ВДНХ Образовательная это объекты для проведения культурно-образовательного досуга всей семьей и организации просветительской деятельности.

Цветовая кодировка материалов:
RGB: 240, 125, 60 CMYK: 0, 60, 80, 0

ВДНХ Парковая

Место отдыха и 325 га зеленой территории ВДНХ и "Природно-исторического парка "Останкино".

Цель — войти в топ-5 лучших парков России и создать особую атмосферу посредством новых ландшафтных объектов и событий.

Главный продукт — лучшее прогулочное пространство Москвы.

ВДНХ Парковая охватывает зеленые зоны ВДНХ и "Природно-исторического парка "Останкино". ВДНХ Парковая является комфортным местом рекреации, активного отдыха и незабываемых ландшафтных впечатлений. При развитии ВДНХ Парковая учитывается, что ее часть является ООПТ.

Цветовая кодировка материалов:
RGB: 135, 190, 90 CMYK: 55, 0, 80, 0

Приоритетные направления развития

ВДНХ ЭКСПО

Крупнейший конгрессно-выставочный центр в Москве.

Цель — стать ключевым объектом конгрессно-выставочной инфраструктуры Москвы.

Главный продукт — конгрессно-выставочная деятельность и ЭКСПО+.

ВДНХ Экспо осуществляет конгрессно-выставочную деятельность на всей территории ВДНХ, используя все доступные объекты инфраструктуры.

Цветовая кодировка материалов:

RGB: 45, 75, 155 CMYK: 93, 74, 0, 0

ВДНХ Спортивная

Доступные объекты для занятия спортом, активного отдыха и проведения спортивных мероприятий.

Цель — сформировать на ВДНХ современную среду для занятия физической культурой.

Главный продукт — удобный центр городских видов активного отдыха и сообщество любителей активного отдыха.

ВДНХ Спортивно-досуговая объединяет объекты спортивной инфраструктуры и активного отдыха, а также мероприятия направления ЗОЖ. На ВДНХ формируется современная среда для занятий физкультурой.

Цветовая кодировка материалов:

RGB: 55, 160, 220 CMYK: 70, 20, 0, 0

ВДНХ Развлекательная

Indoor и outdoor площадки для проведения досуга и массовых мероприятий, непрерывная событийная повестка.

Цель — стать главной событийно-развлекательной площадкой России.

Главный продукт — день развлечений.

ВДНХ Развлекательная включает в себя объекты для проведения семейного досуга с упором на раскрытие творческого потенциала посетителей, а также площадки для проведения массовых мероприятий.

Цветовая кодировка материалов:

RGB: 140, 85, 155 CMYK: 55, 75, 0, 0

Вспомогательные направления развития

ВДНХ Гастрономическая

Крупнейшая система общественного питания среди парковых и озелененных территорий в Москве.

Цель — создать гастрономический мотив посещения и объединить все объекты питания, включая нестационарные торговые объекты, для удовлетворения любых запросов посетителей.

Главный продукт — единое гастрономическое пространство.

Цветовая кодировка материалов:
RGB: 135, 65, 80 CMYK: 40, 80, 50, 25

ВДНХ Сервисная

Отвечаем за комфортное пребывание всех гостей на территории.

Цель — комфортное пребывание всех гостей на территории ВДНХ, создание клиентоориентированной и гостеприимной среды.

Главный продукт — клиентоориентированное сервисное пространство.

На территории ВДНХ развита собственная транспортная система, обеспечивающая возможность всем группам посетителей пользоваться как платным, так и бесплатным общественным транспортом.

Цветовая кодировка материалов:
RGB: 90, 90, 90 CMYK: 60, 50, 50, 40

ВДНХ Транспортная

Единая транспортно-навигационная система, доступные и актуальные транспортные сервисы. Мы обеспечиваем транспортную доступность.

Цель — обеспечить комфортную транспортную доступность и создать инфраструктуру, позволяющую добраться до любой точки на ВДНХ за 15 минут.

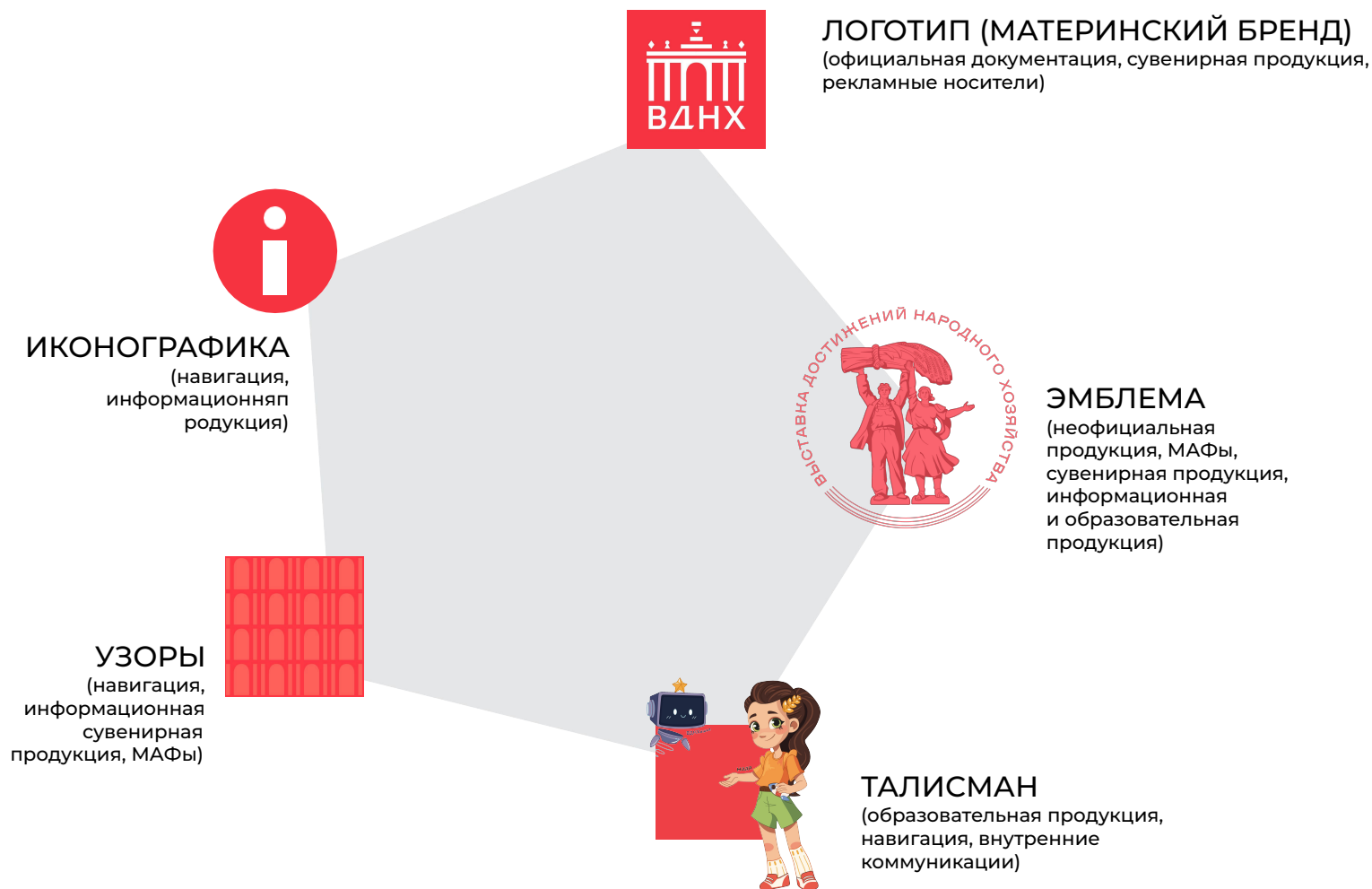
Главный продукт — мультимодальное транспортное предложение.

На территории ВДНХ развита собственная транспортная система, обеспечивающая возможность всем группам посетителей пользоваться как платным, так и бесплатным общественным транспортом.

Цветовая кодировка материалов:
RGB: 60, 145, 140 CMYK: 70, 0, 40, 0

дополнение

Носители идентичности



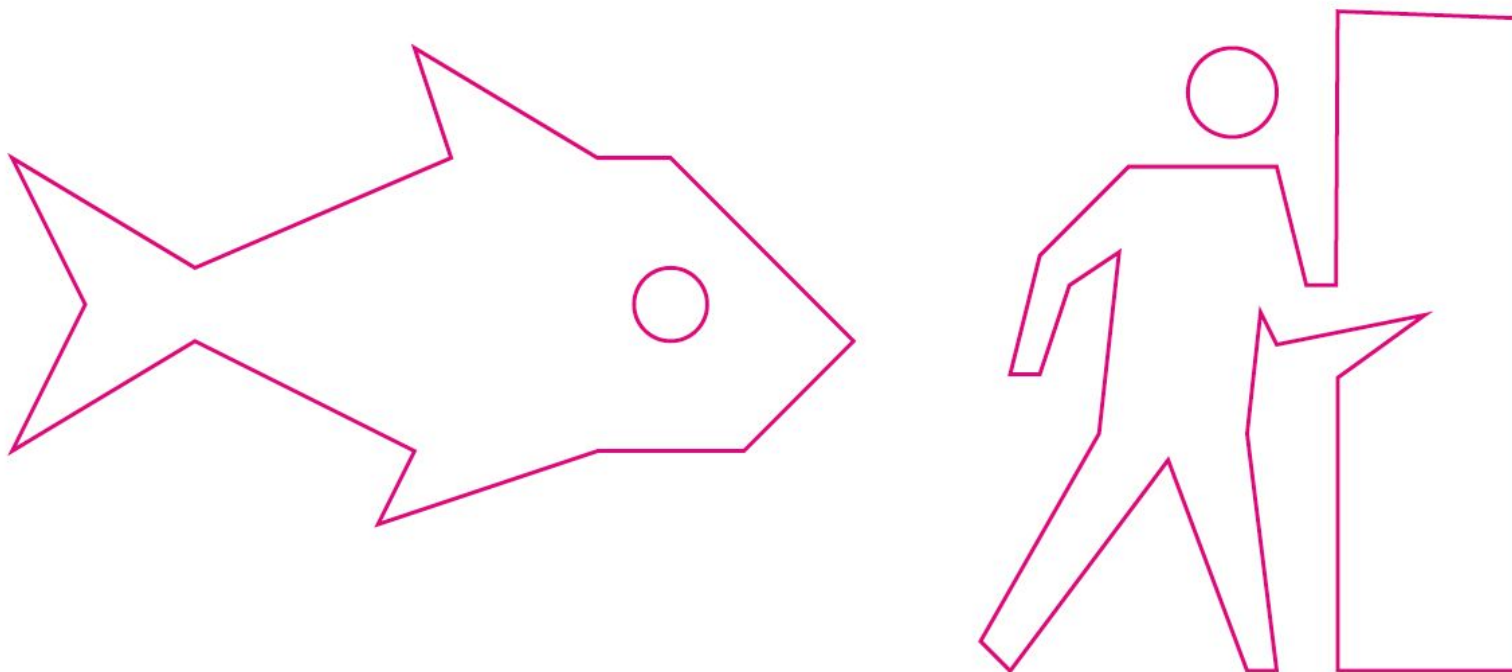
Помимо логотипа (материнского бренда), носителем идентичности являются **эмблема, талисман, фирменные узоры и иконографика**. Талисман, как и фирменные узоры применяются только в сочетании с другими элементами, тогда как логотип, эмблема, иконографика – самостоятельные носители

Карта использования носителей идентичности

	ЛОГОТИП (МАТЕРИНСКИЙ БРЕНД)	ИКОНОГРАФИКА	УЗОРЫ	ЭМБЛЕМА	ТАЛИСМАН
ЛОГОТИП (МАТЕРИНСКИЙ БРЕНД)	Gray	Red	Red	Gray	Red
ИКОНОГРАФИКА	Red	Red	Red	Red	Red
УЗОРЫ	Red	Red	Red	Red	Red
ЭМБЛЕМА	Gray	Red	Red	Gray	Red
ТАЛИСМАН	Red	Red	Red	Red	Gray

Иконография

Базовый принцип создания изображений для пиктограмм – отсутствие угловых скруглений, при геометрической правильности круглых элементов.



Приведенный здесь набор пиктограмм был разработан для системы ориентирования и рекомендуется для использования в информационных и рекламных носителях ВДНХ. Новые пиктограммы должны быть выполнены в рамках этой стилистики.

ТРАНСПОРТ:



СЕРВИСНЫЕ ОБОЗНАЧЕНИЯ:



ПРОКАТ:



Прокат лыж
вариант II



Прокат
лыж



Прокат
самокатов



Велопрокат
вариант II



Прокат
электротехники



Прокат
коньков



Прокат
детских колясок



Заточка
коньков

ДЕЯТЕЛЬНОСТЬ:



Лекции



Библиотека



Кинотеатр



Экскурсии



Мастерские



Лекции



Событийный
календарь



Выставка



Мероприятия



Фото

ПИТАНИЕ



Еда



Кофейня



Ресторан



Пикник



Мороженое

МЕСТА



Центральная аллея



Охрана



Рыбачья деревня



Городская ферма



Ярмарка



Экспо



Пляж



Аттракционы



Театр



Полиция



Музей



Колесо обозрения



Выгул питомцев



Шахматы



Фонтан



Тактильные макеты

СПОРТ



Спорт площадки



Беговой клуб



Танцевальная площадка



Лодочная станция



Вейк



Выводной круг

ОГРАНИЧЕННЫЕ ВОЗМОЖНОСТИ



Парковка для инвалидов



Оборудованный туалет



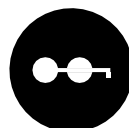
ММГН



Транспорт для ММГН



Ограничение опорно-двигательного аппарата



Ограничение по зрению



Ментальное ограничение



Ограничение по слуху

Пиктограммы приоритетных направлений развития

ВДНХ Музейная



ВДНХ Парковая



ВДНХ Знание



ВДНХ ЭКСПО



ВДНХ Развлекательная



ВДНХ Спортивная



Пиктограммы вспомогательных направлений развития

ВДНХ Гастрономическая



ВДНХ Транспортная



ВДНХ Сервисная



Пример использования –
навигационная табличка
и информационная стена



Фирменные узоры

Самобытные узоры в павильонах, элементы декора и оригинальные витражи стали неотъемлемой частью архитектурного стиля ВДНХ.

Современное графическое их воплощение стало частью системы идентичности бренда ВДНХ. Совместно с эмблемой, пиктограммой или талисманом может выступить в качестве альтернативы использования логотипа в неофициальных сообщениях, навигации, сувенирной, информационной и образовательной продукции.



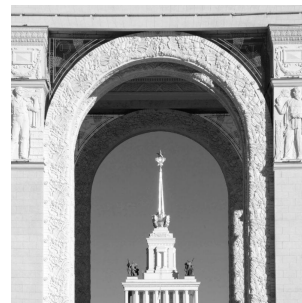
Все узоры создаются на основе оригинальных элементов украшения павильонов ВДНХ (за исключением транспорта, где используется общепринятый символ) и цветовым решением приоритетных направлений развития (ПНР).



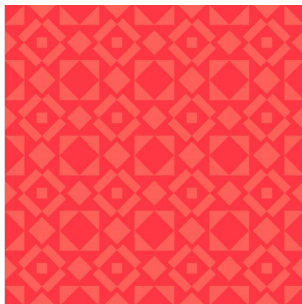
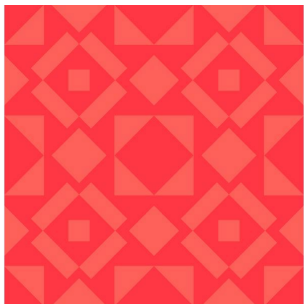
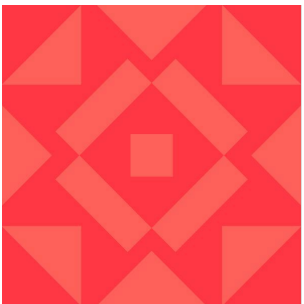
Общий



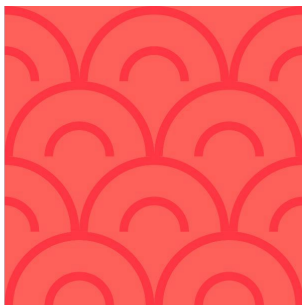
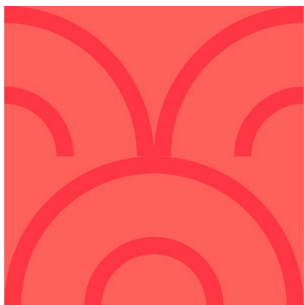
Отличительная особенность – использование сразу трех масштабов узоров в оформлении



ПНР Музейная

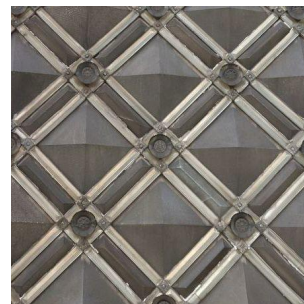
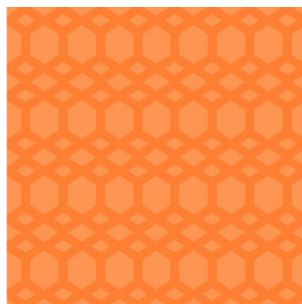
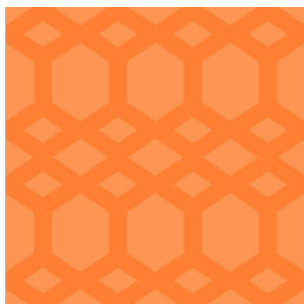
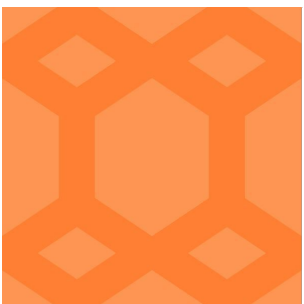
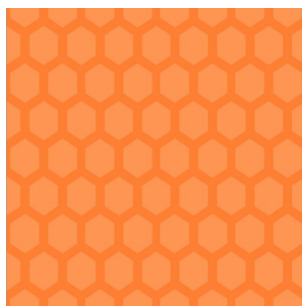
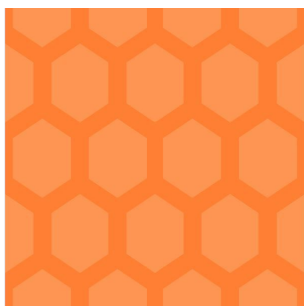
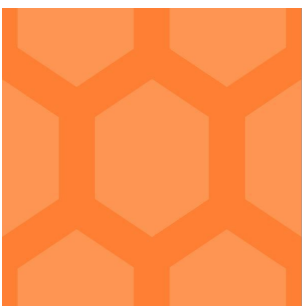
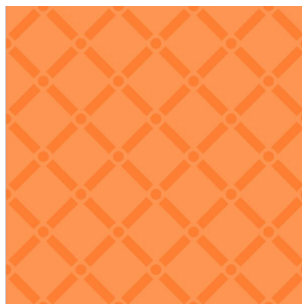
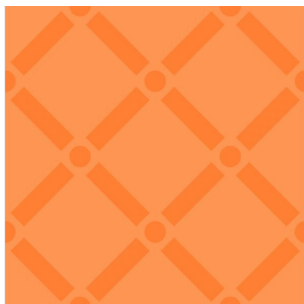
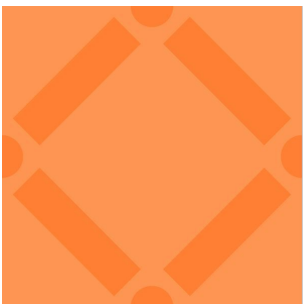


Павильон №58. Музей "Слово"

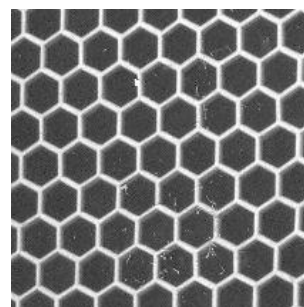


Павильон №1. Центральный

ПНР Знание

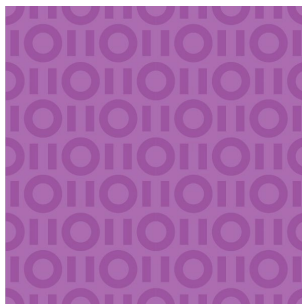


Павильон №62. Международный центр балета

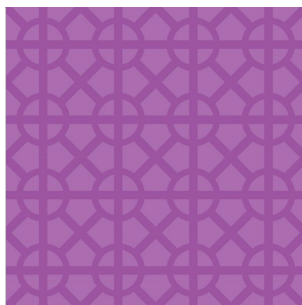


Павильон №28. Пчеловодство ретро

ПНР Развлекательная

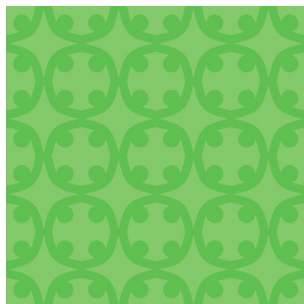
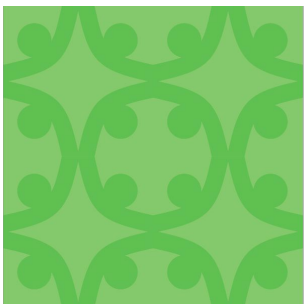
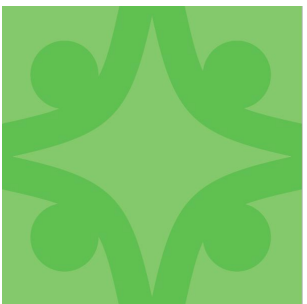
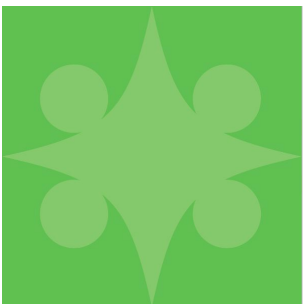
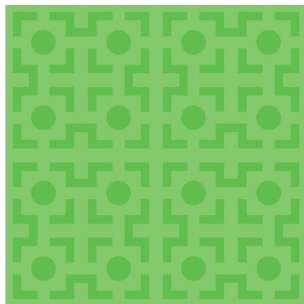
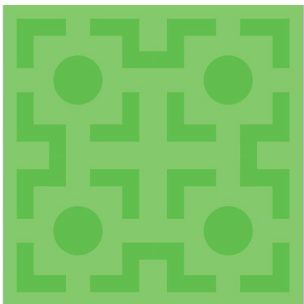
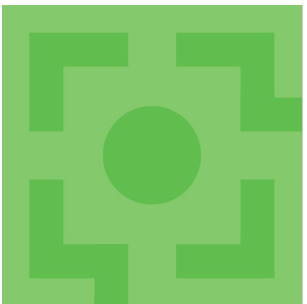


Павильон №84. Дом культуры



Павильон №43. Коневодство

ПНР Парковая

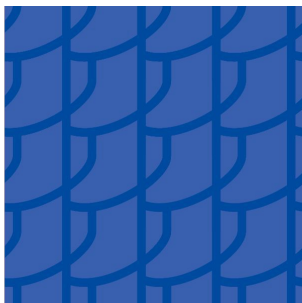
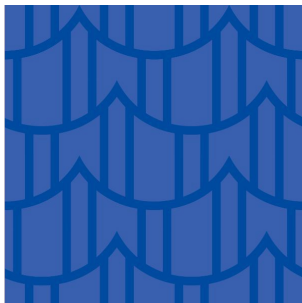


Зеленый лабиринт



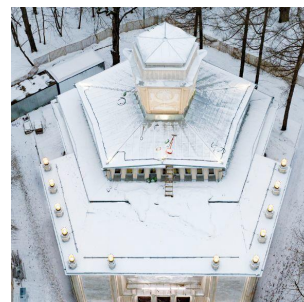
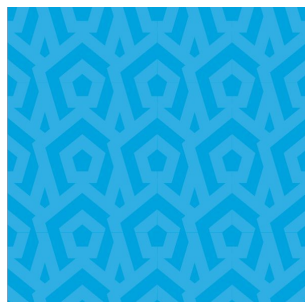
Скамейка

ПНР Экспо



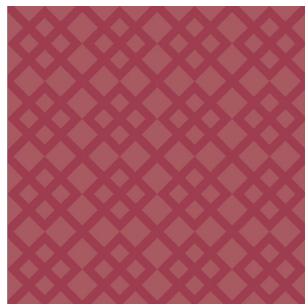
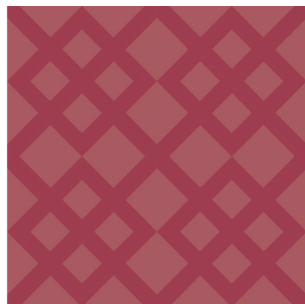
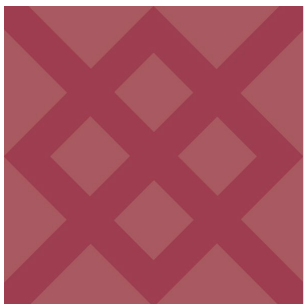
Павильон № 70 «Москва»
(неофициальное название «Монреальский»)

ПНР Спортивная

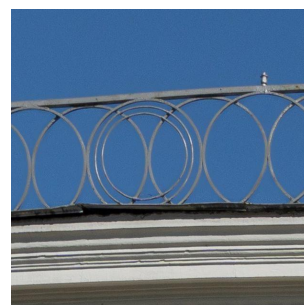


Павильон №27. Физкультура и спорт

ВНР Гастрономическая

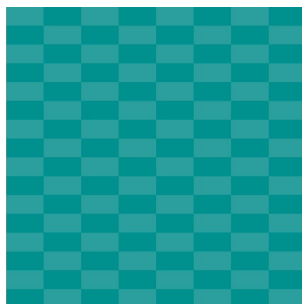
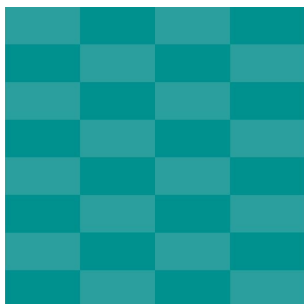
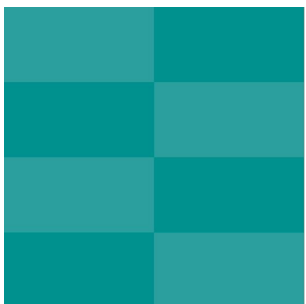


Ресторан "Оттепель"



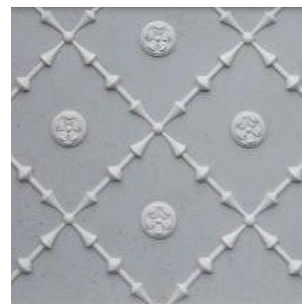
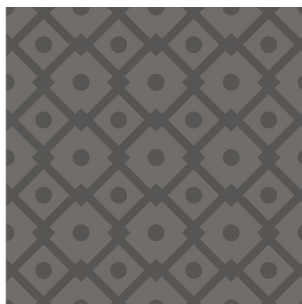
Главвино

ВНР Транспортная



Экотакси

ВНР Сервисная



Сувенирный магазин

Эмблема

История



Исторически символом ВСХВ, а позднее и ВДНХ была скульптура «Тракторист и колхозница», на вершине триумфальной арки Главного входа.

Один из эскизов послужил прототипом для современной отрисовки эмблемы.



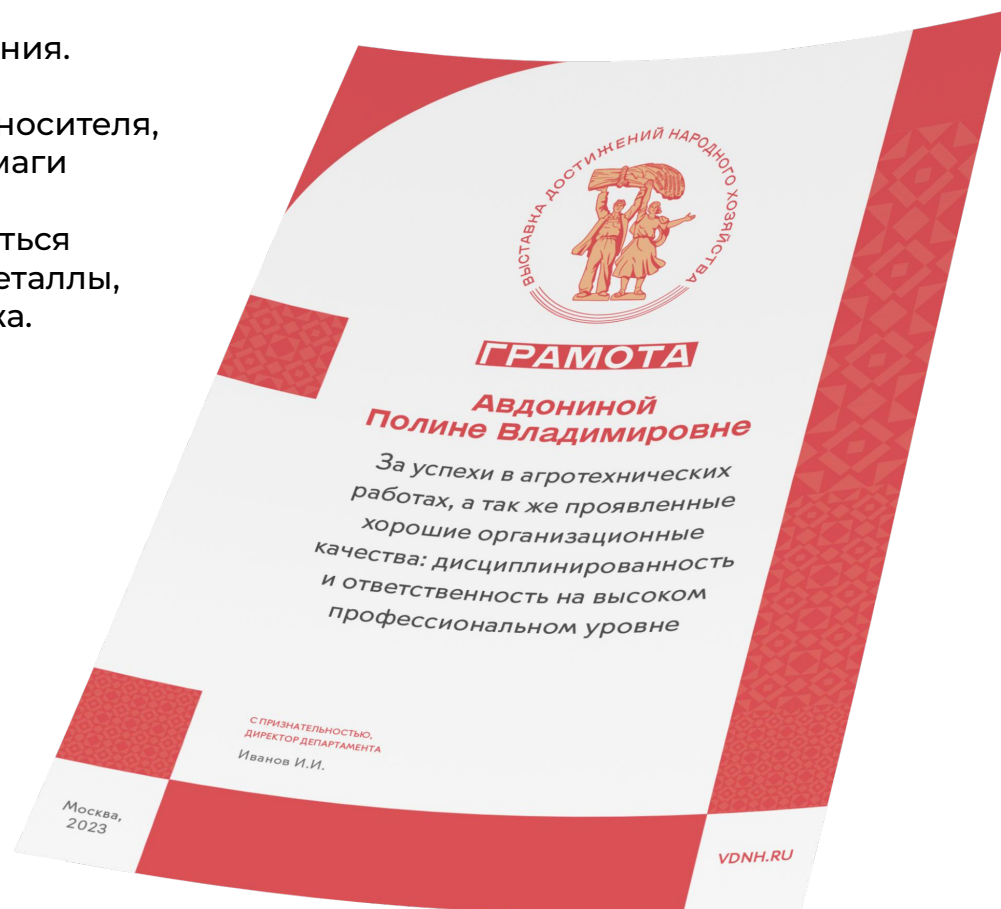
Эмблема используется как дополнительный элемент идентичности, альтернатива логотипа в неофициальных сообщениях, сувенирной, информационной и образовательной продукции. Содержит расшифровку аббревиатуры ВДНХ.



Вариации цветового решения

Примеры
использования.

В качестве носителя,
помимо бумаги
может
использоваться
текстиль, металлы,
дерево, кожа.



Грамота – печать,
тиснение



Свитшот – печать
по текстилю

Талисманы

Девочка **Надя**, родители которой работают на Выставке, поэтому девочка хорошо ориентируется на большой территории и всей душой любит ВДНХ. Имя девочки неслучайно: её назвали в честь Надежды Александровны Быковой – архитектора, участвовавшей в создании проекта павильона «Механизация» (реконструирован в павильон «Космос») и станции метро ВДНХ.

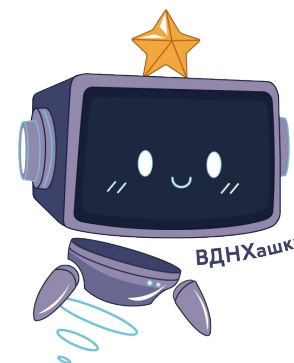
Надя хорошо знает Выставку и проводит здесь много времени в любое время года. Она обладает легким нравом и оптимистичным взглядом на жизнь. Она общительна, активна, открыта новому опыту.

Именно Надя нашла робота и дала ему имя ВДНХашка.

Робот **ВДНХашка** — проводник в интересный и огромный мир ВДНХ. Любопытный ВДНХашка постоянно учится, придумывает интересные маршруты по Выставке, рассказывает исторические сюжеты, сканирует еду и предметы, делает фотоснимки и многое другое. Встретившись на ВДНХ, девочка и робот подружились, и теперь они вместе готовы сопровождать вас по Выставке!

Надя — олицетворяет богатую историю и сегодняшний день ВДНХ.
ВДНХашка — тягу ко всему самому новому и современному.

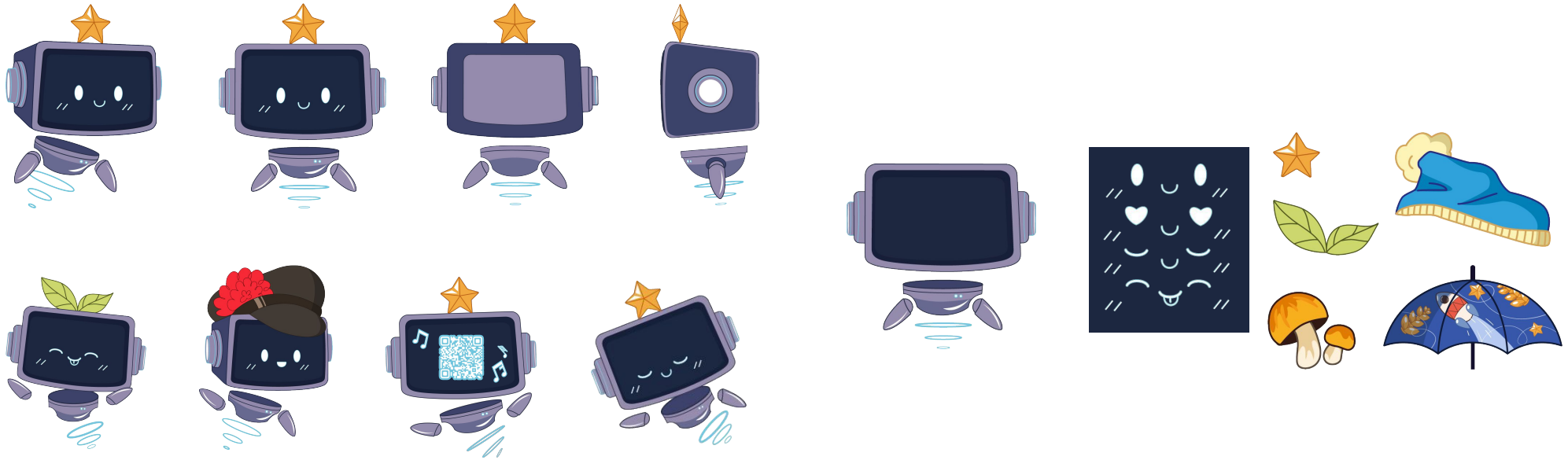
Используется как дополнительная часть идентичности.
Подходит для коммуникаций с детской частью аудитории ВДНХ.



Система жестов и поз



Система жестов и поз



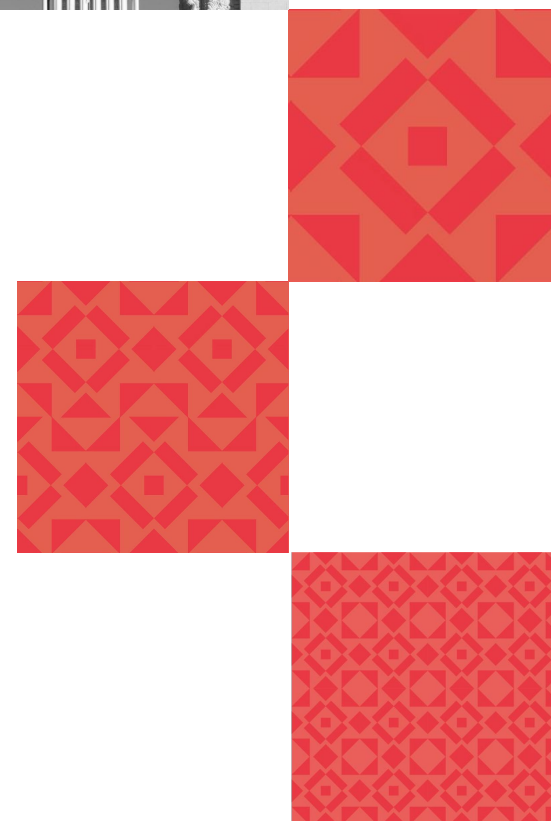
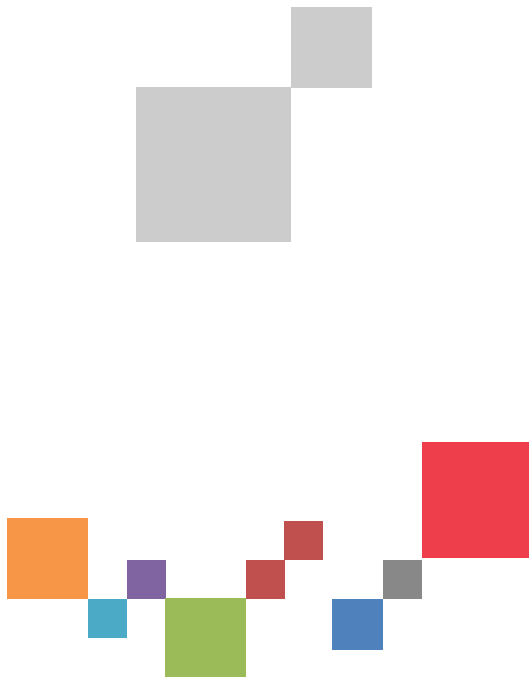
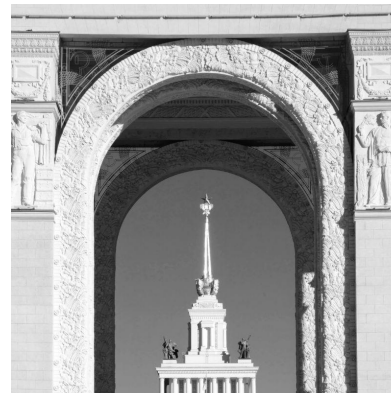
Примеры
использования



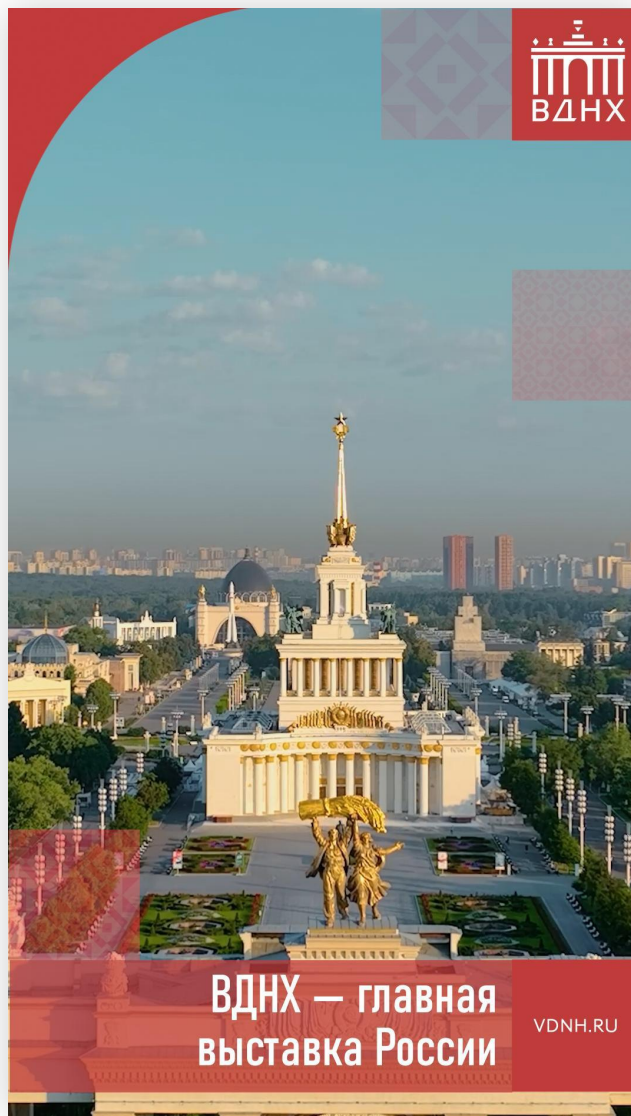
Все фотографии носят справочный характер. Макеты формируются согласно актуальным ТЗ на печать и текущей информации. Некоторые шаблоны доступны для скачивания

В качестве дополнительных элементов оформления выступают цветные плашки квадратной формы (формы логотипа) или плашки частично повторяющие форму центрального пролета главной входной арки, а также плашки с фирменными узорами.

Дополнительные элементы не являются носителями идентичности.



Примеры использования
дополнительных элементов



Еще одним дополнительным элементом оформления являются архитектурные иллюстрации павильонов в стиле flaticon. Дополнительные элементы не являются носителями идентичности.



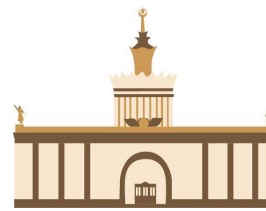
Арка главного входа



Центральный



Выставочно-торговый
центр Республики
Беларусь



Музей «Слово»



Центр «Космонавтика
и авиация»



Фонтан
«Дружба народов»



Арка Северного
входа



Арка
Южного входа



Казахстан



Узбекистан

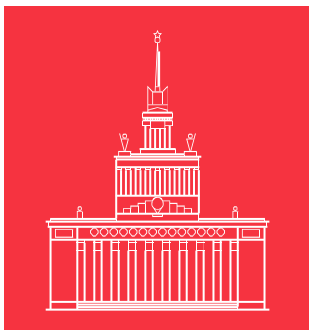


Зеленый театр

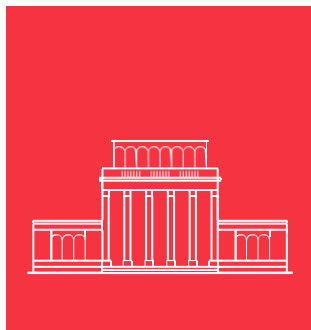


Фонтан
«Золотой колос»

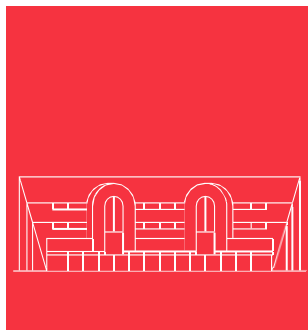
Еще одним дополнительным элементом оформления являются архитектурные иллюстрации павильонов в стиле lineart. Комплект из 97 изображений ВДНХ. Дополнительные элементы не являются носителями идентичности.



001
центральный



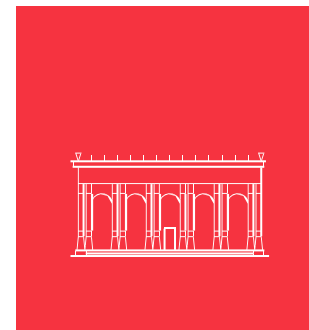
002 народное
образование



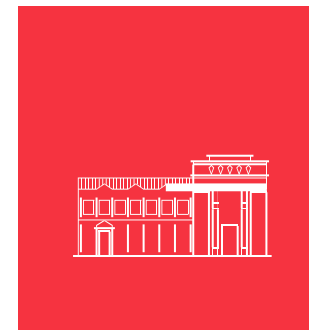
003
ресурсосбережен
ие



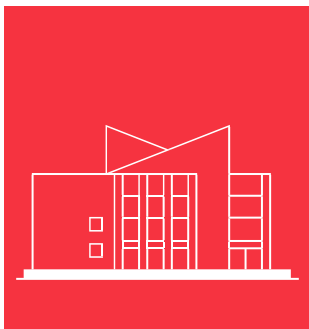
004
биология



005 физика



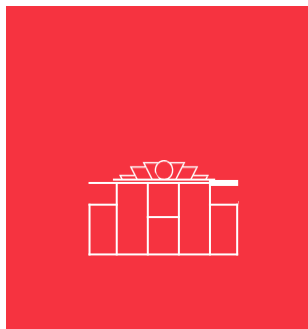
006 химия



007 семена



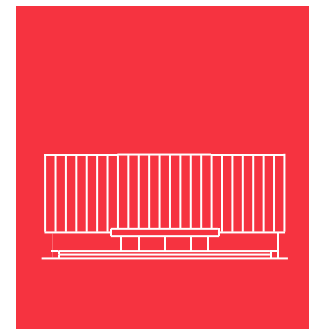
008 юные
натуралисты



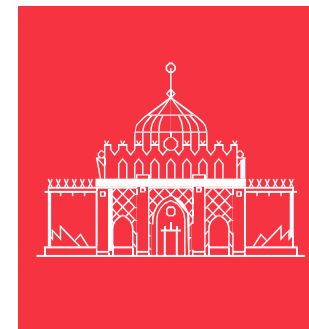
009 юные
техники



010
стандарты



011
металлургия



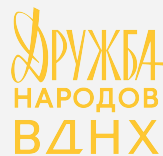
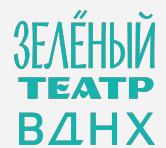
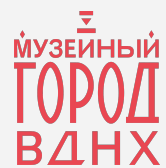
011
металлургия-old

архитектура бренда

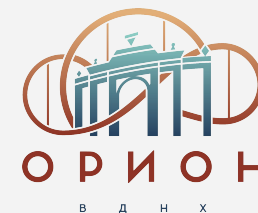


Логотип
(материнский
бренд)

Внутренние
проекты ВДНХ



Суббренды ВДНХ



Сезонные проекты





"Природно-исторический парк "Останкино" совмещает в себе функциональность настоящего и элегантность прошлого.

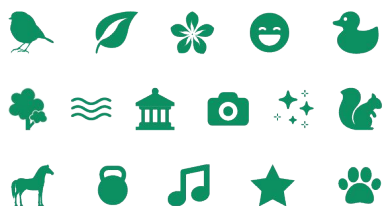
Главной задачей визуальной концепции гармоничное совмещение двух характеров парка с помощью установленных архитектурных форм, айдентики и коммуникации с посетителем.

ОСНОВНЫЕ ЦВЕТА

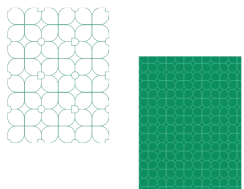


CMYK: 85 20 75 0 CMYK: 54 10 48 0 CMYK: 0 0 0 100
 RGB: 0 144 98 RGB: 132 184 152 RGB: 29 29 27
 HEX: 009062 HEX: 84B898 HEX: 1D1D18

ИКОНКИ СТОЙКИ



ПАТТЕРН



ИКОНКИ СТРЕПКИ

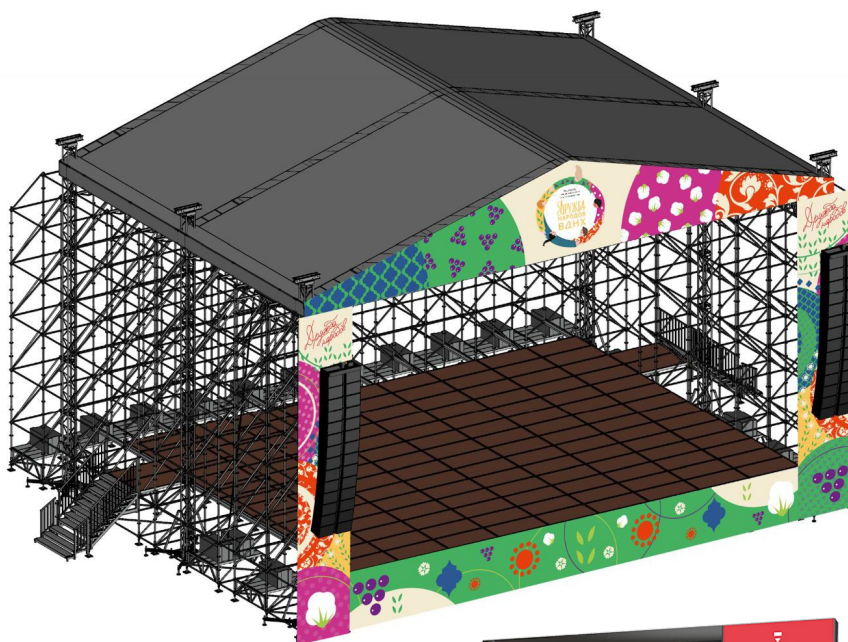




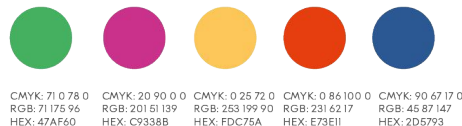
ДРУЖБА
НАРОДОВ
ВДНХ

Фестиваль национального гостеприимства «Дружба народов» — это объединение людей, культур, мероприятий, цвета, музыки, хорошего настроения.

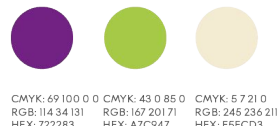
Символом объединения выбран круг. Яркие цвета передают настроение и атмосферу праздника. Фестиваль проводится ежегодно.



ОСНОВНЫЕ ЦВЕТА



ДОПОЛНИТЕЛЬНЫЕ ЦВЕТА



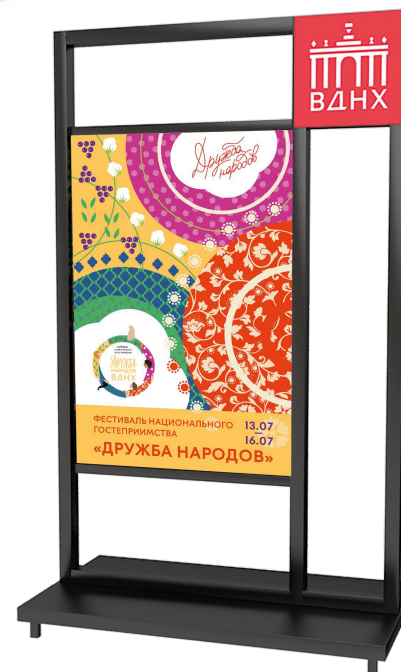
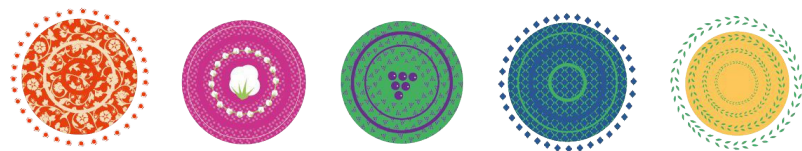
ПАТТЕРНЫ



ЭЛЕМЕНТЫ



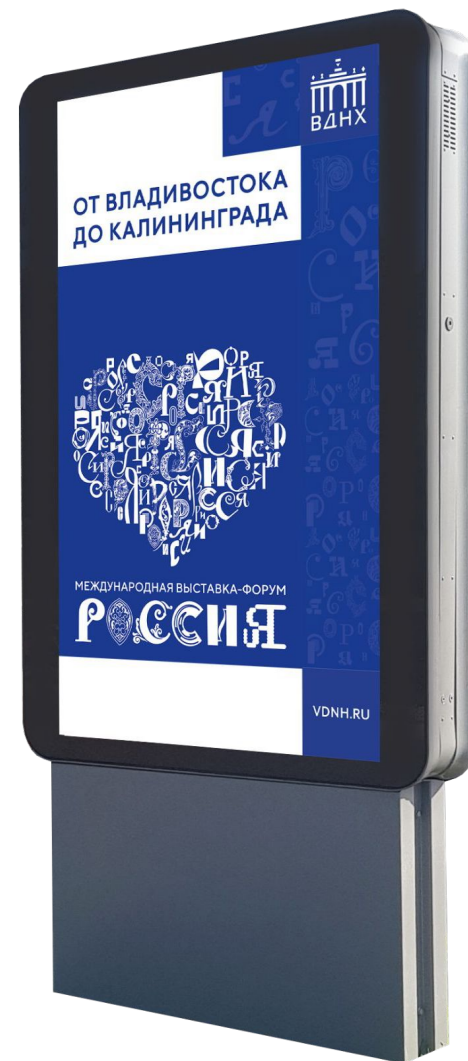
«СОЛНЫШКИ»



При участии в совместных проектах или использовании сезонных логотипов совместно с материнским брендом, допустимо окрашивание логотипа ВДНХ в цвет события или расположение логотипа ВДНХ рядом с логотипом совместного проекта, но не ближе расстояния равному половине ширины логотипа ВДНХ.



Пример коллаборации

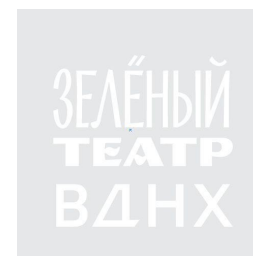


Все фотографии носят справочный характер. Макеты формируются согласно актуальным ТЗ на печать и текущей информации. Некоторые шаблоны доступны для скачивания

Пример совместного использования логотипа ВДНХ с территориальным брендом



Все фотографии носят справочный характер. Макеты формируются согласно актуальным ТЗ на печать и текущей информации. Некоторые шаблоны доступны для скачивания



При построении логотипов внутренних проектов ВДНХ, используется поле logomark основного бренда

МУЗЕЙНЫЙ
ГОРОД
ВДНХ

ЗЕЛЁНЫЙ
ТЕАТР
ВДНХ



ДРУЖБА
НАРОДОВ
ВДНХ

применение

деловая документация

Визитная карточка

Постоянный и временный пропуск на автомобиль

Подпись для почты

Бланк письма

Диплом

Конверт

Визитная карточка

Размер – 90 x 50 мм.



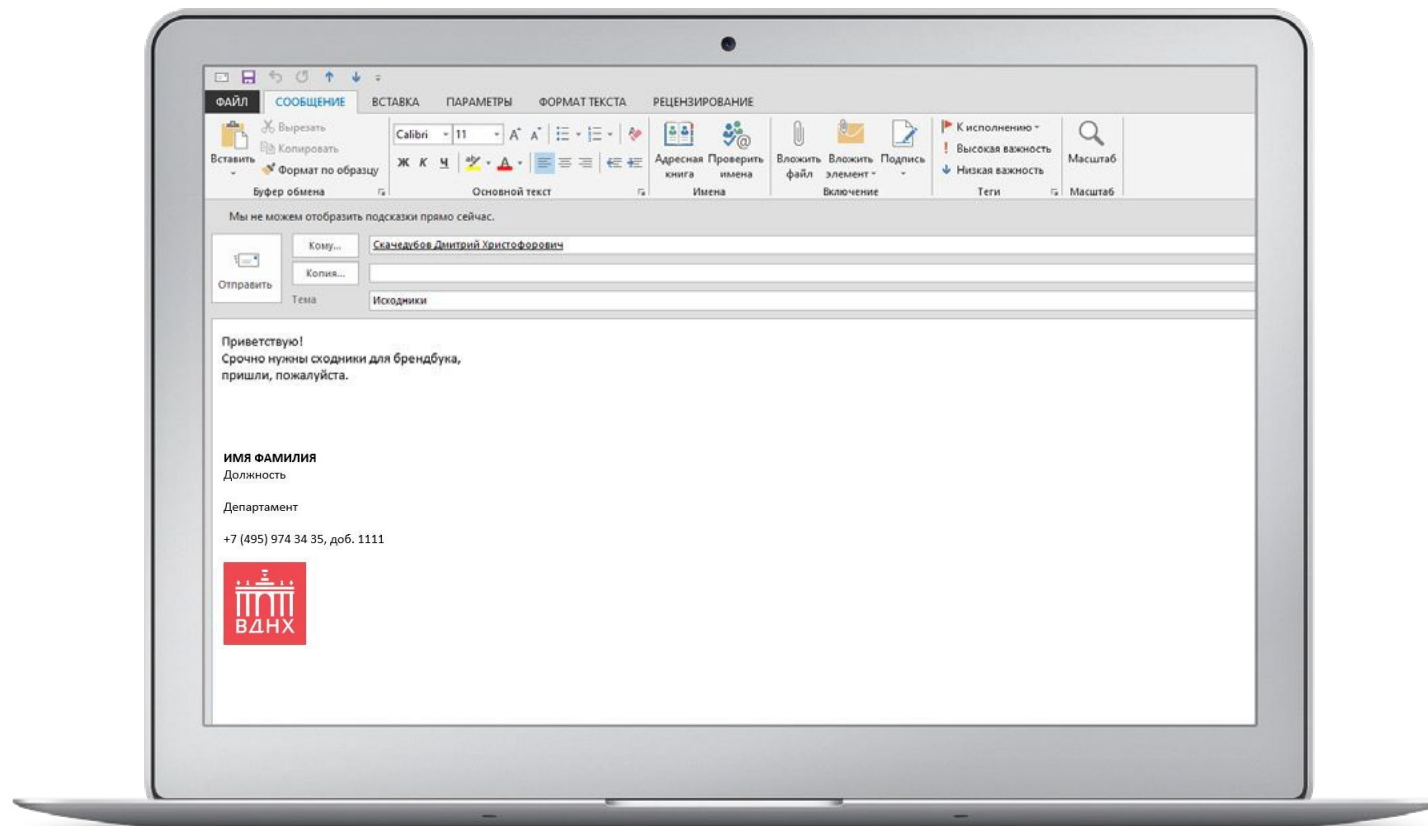
Пропуск на автомобиль

Размер – 150 x 110 мм.



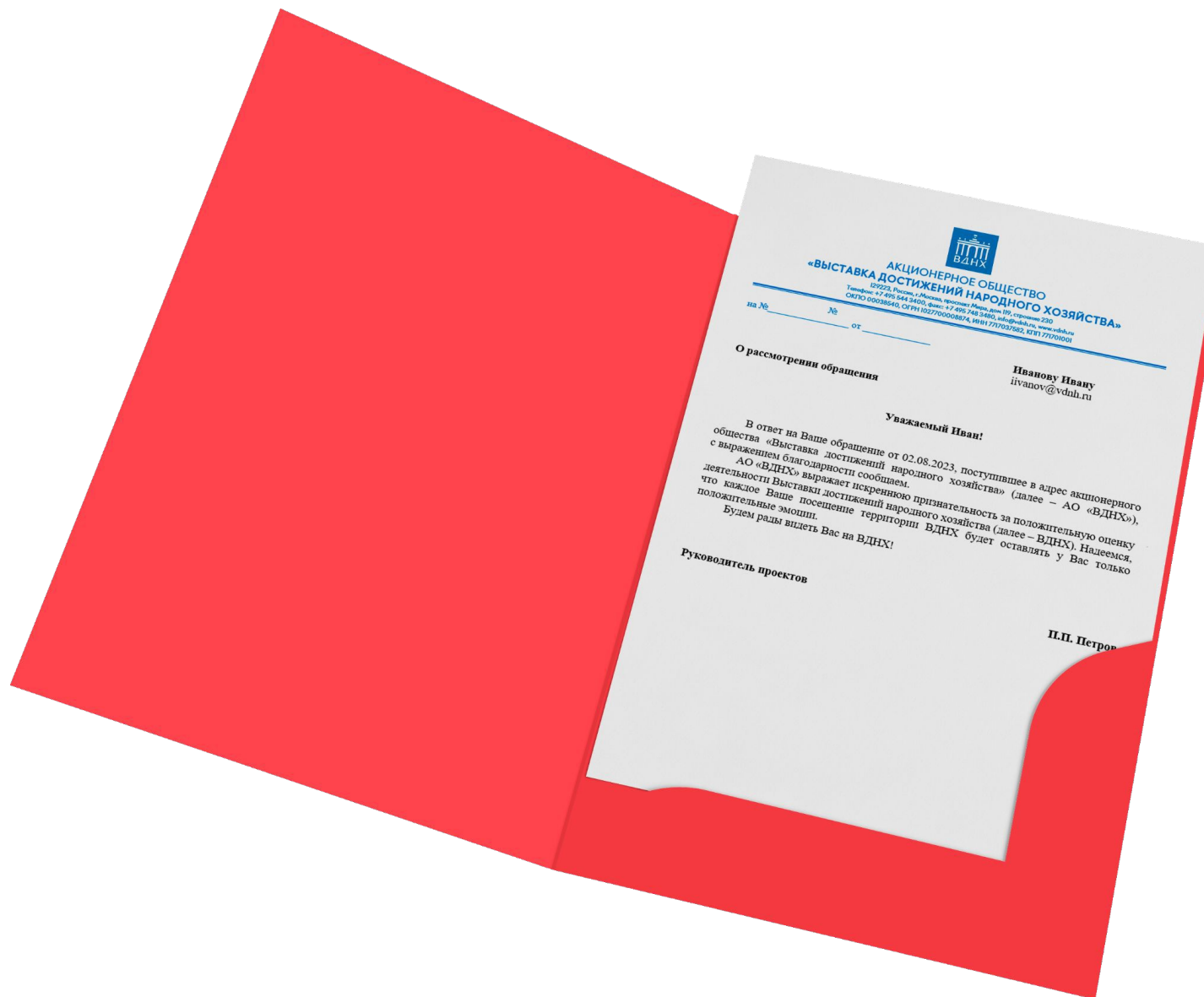
Подпись для почты

Персональная подпись
сотрудника для сообщения
электронной почты Outlook.



Бланк письма

Размер – 210 x 297 мм.



Наградная и поощрительная продукция

Благодарственные письма и наградные документы. Размер – 210 x 297 мм.



Конверт

Размер – 220 x 110 мм.



использование логотипа
обусловлено правилами
применения адресного блока
Почтой России

цифровые носители

Интерактивная стена

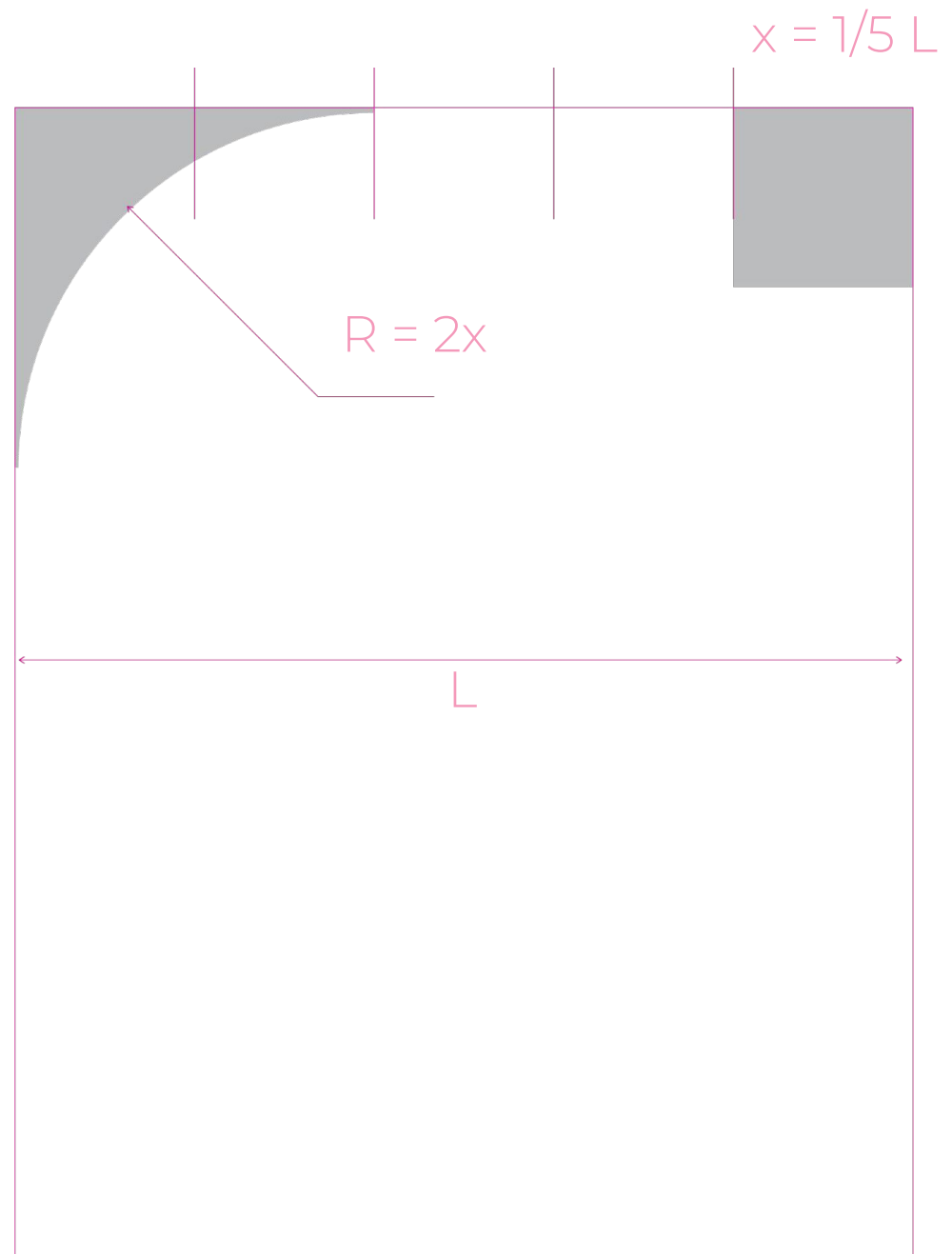
Ситиформа

Ситиборд

Медиа-панель “Фудхолл”

Общие правила

В общем случае, для цифровых носителей ширина логотипа равна $1/5$ от узкой стороны носителя, радиус скругления плашки – равен удвоенной ширине логотипа.



Интерактивная стена

Технические характеристики:

Разрешение экрана 1080 x 1528 px

Сжатие MP4

Видеокодек H264 Частота кадров от 25 fps

Ограничение по хронометражу 6 мин.



Все фотографии носят справочный характер. Макеты формируются согласно актуальным ТЗ и текущей информации. Некоторые шаблоны доступны для скачивания

Ситиформат

Технические характеристики:

Разрешение экрана 1080 x 1920 px

Сжатие MP4

Видеокодэк H264

Частота кадров от 25 fps

Цветовая схема применяется с учетом цветов ПНР

РЕСТОМАРКЕТ

8 кухонь мира
под одной крышей

Насладись любимыми
блюдами в уютном месте

VDNH.RU

ШАХМАТНЫЙ КЛУБ

Приходи играть
в шахматы

Участвуй
в турнирах

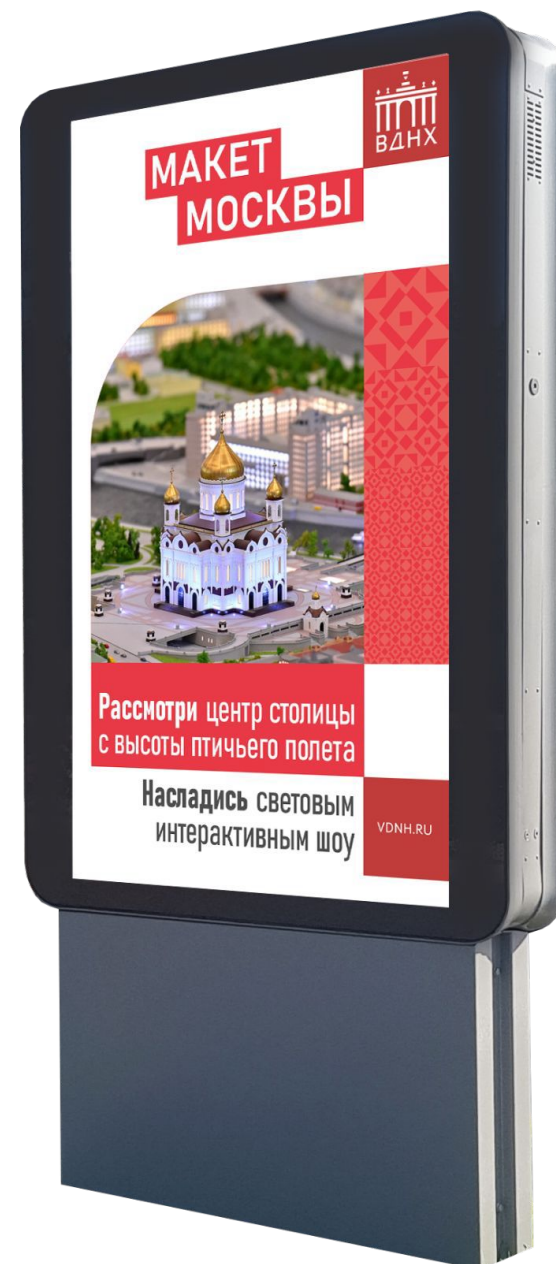
VDNH.RU

ТЕХНОГРАД

Получи новую
профессию и карьерную
консультацию

Посети обучающие
мастер-классы

VDNH.RU



Ситиборд

Технические характеристики:
Разрешение экрана 864x648px
Сжатие MP4
Видеокодк H264
Частота кадров от 25 fps

Охранное поле:
Горизонталь 19px
Вертикаль 15px



Медиа-панель “Фудхолл”

Технические характеристики:

Разрешение экрана 512 x 1792 px

Сжатие MP4

Видеокодэк H264

Частота кадров от 25 fps

В арочный свод интегрируется видео контент, графический дизайн на основе архитектурных элементов
Выставки, растительные элементы.



Все фотографии носят справочный характер. Макеты формируются согласно актуальным ТЗ на печать и текущей информации.
Некоторые шаблоны доступны для скачивания

аналоговые носители

Афишная конструкция

Мобильная рекламная конструкция (МРК)

Лайтбокс малый

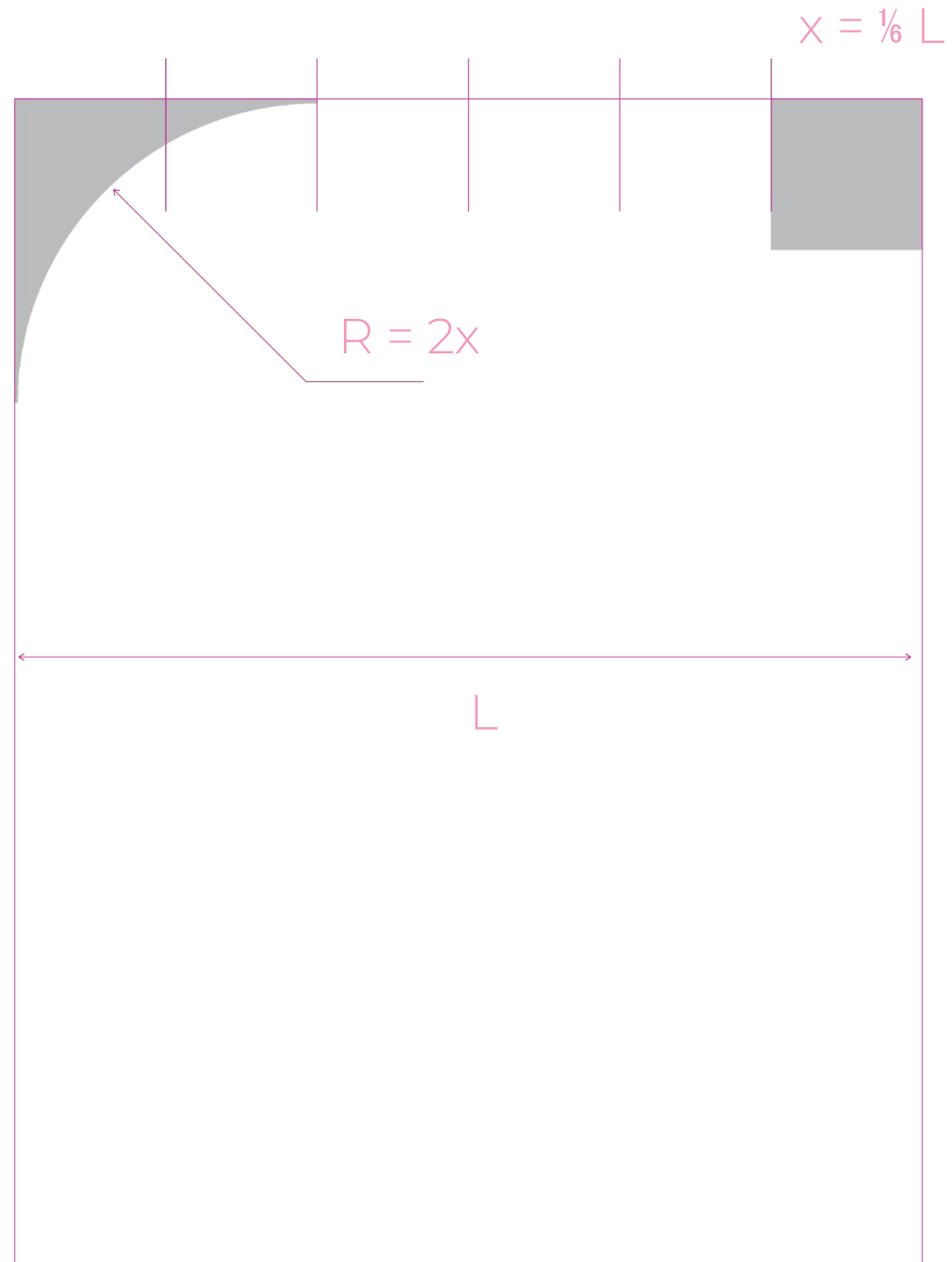
Лайтбокс большой

Ограждение типа «heras»

Накидка на фан-барьер

Общие правила

В общем случае, для аналоговых носителей ширина логотипа равна $1/6$ от узкой стороны носителя, радиус скругления плашки – равен $1/3$ узкой ширины носителя.



Мобильная рекламная конструкция (МРК)

вертикальная

Размер макета – 1500 x 3000 мм.

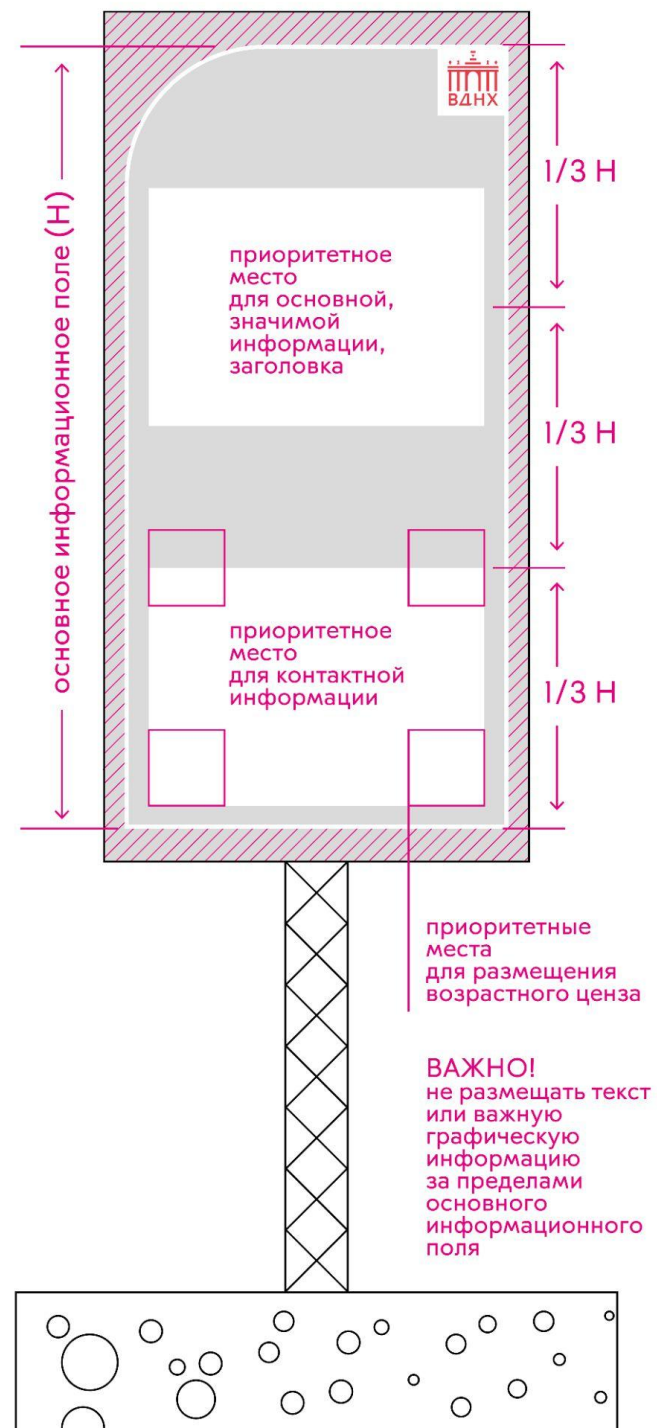
Размер логотипа ВДНХ – 250 x

250 мм.

Все фотографии носят справочный характер. Макеты формируются согласно актуальным ТЗ на печать и текущей информации. Некоторые шаблоны доступны для скачивания

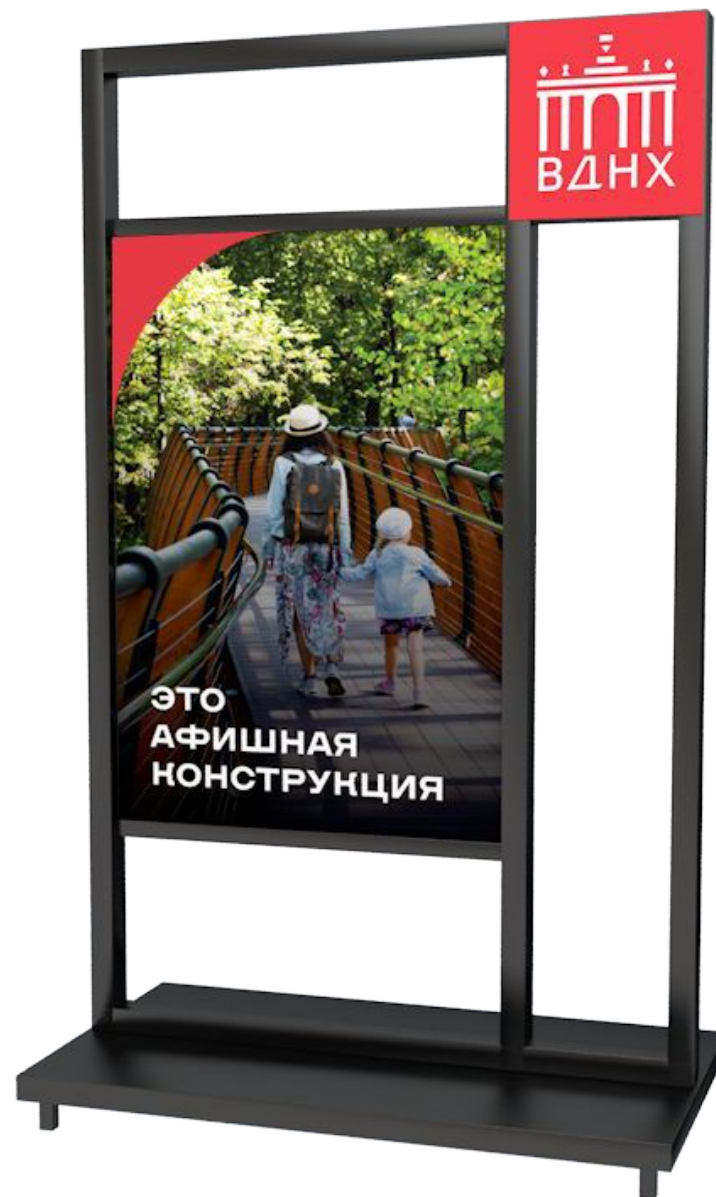


Мобильная рекламная конструкция (МРК) вертикальная



Афишная конструкция

Размер макета – 1200 x 1870 мм.
В макете не используется логотип ВДНХ, т. к. он интегрирован в конструкцию.
В левом углу элемент “Арка” в цвет логотипа.



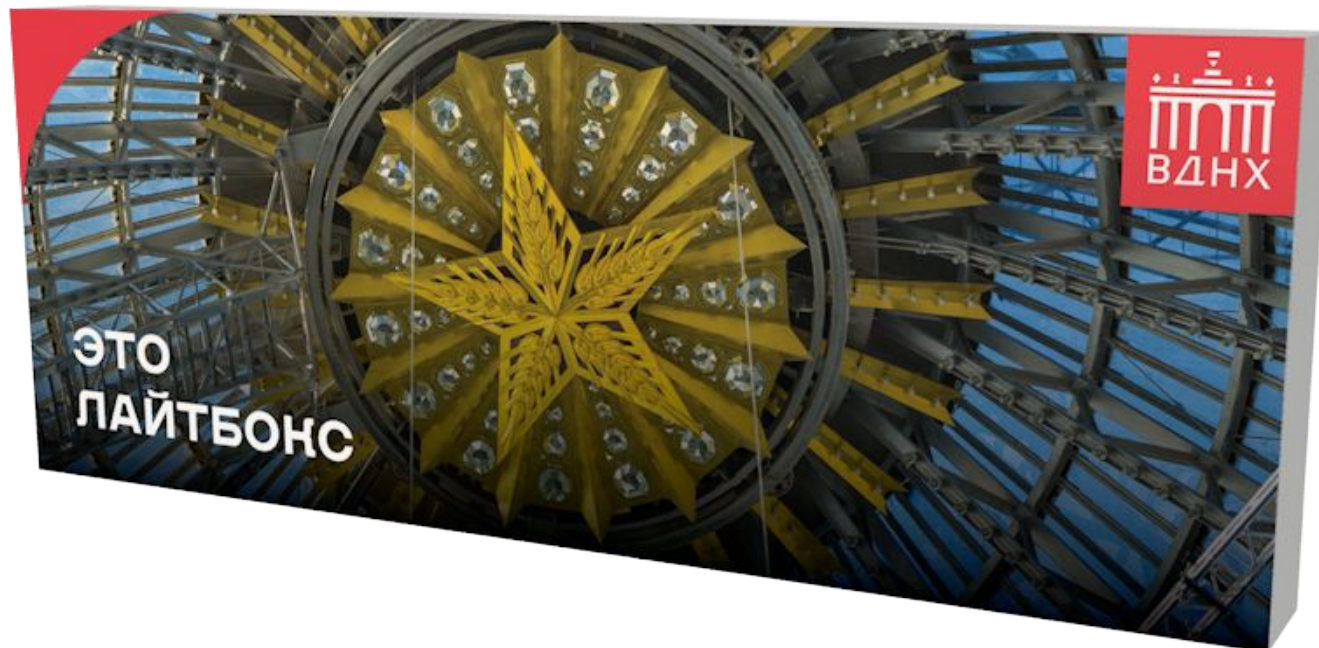
Лайтбокс малый

Размер макета – 2400 x 900 мм.

Размер логотипа ВДНХ –
150 x 150 мм.

Логотип ВДНХ в правом
верхнем углу в край.

В левом углу элемент “Арка”
в цвет логотипа.



Лайтбокс большой

Размер макета – 2400 x 1200 мм.
Размер логотипа ВДНХ – 200 x 200 мм.
Логотип ВДНХ в правом верхнем
углу в край. В левом углу элемент
“Арка” в цвет логотипа.



Подписывающая стена

Пример использования архитектурных иконок в цветах ПНР на подписывающих стенах ВДНХ.

Объект культурного наследия федерального значения
Дворец Государит

Архитектор: С.С. Лохвицкий

История появления
1954 1959 1964 2019

Первоначально здание задумывалось в 1954 году как палата Верховного Совета РСФСР, а впоследствии перестроено в Дворец Государит. Здание является ярким примером архитектуры в стиле сталинского классицизма. В 2019 году здание было признано объектом культурного наследия федерального значения.

Архитектор: С.С. Лохвицкий

Павильон Центральный. Экспозиция Третьяковской галереи

Масштаб: 1:1000

Телефон: +7 495 644 34 00

Объект культурного наследия федерального значения
Новостанция

Архитектор: С.С. Лохвицкий

История появления
1954 1960 1964 1967 2019

Здание является ярким примером архитектуры в стиле сталинского классицизма. В 2019 году здание было признано объектом культурного наследия федерального значения.

Архитектор: С.С. Лохвицкий

Павильон Центральный. Экспозиция Третьяковской галереи

Масштаб: 1:1000

Телефон: +7 495 644 34 00

Объект культурного наследия федерального значения
Музей кино

Архитектор: С.С. Лохвицкий

История появления
1954 1960 1960 2017

Музей кино является одним из самых современных музеев в ВДНХ. Здание является ярким примером архитектуры в стиле сталинского классицизма. В 2017 году здание было признано объектом культурного наследия федерального значения.

Архитектор: С.С. Лохвицкий

Павильон Центральный. Экспозиция Третьяковской галереи

Масштаб: 1:1000

Телефон: +7 495 644 34 00

Музей «Слово»
Slovo Museum 博物馆

Объект культурного наследия федерального значения

Архитектор: С.С. Лохвицкий

История появления
1954 1964 2019

Музей «Слово» является одним из самых современных музеев в ВДНХ. Здание является ярким примером архитектуры в стиле сталинского классицизма. В 2019 году здание было признано объектом культурного наследия федерального значения.

Архитектор: С.С. Лохвицкий

Павильон Центральный. Экспозиция Третьяковской галереи

Масштаб: 1:1000

Телефон: +7 495 644 34 00

Все фотографии носят справочный характер. Макеты формируются согласно актуальным ТЗ на печать и текущей информации. Некоторые шаблоны доступны для скачивания

Ограждение типа «heras»

Размер макета – 3000 x 1700 мм.

Размер логотипа ВДНХ – 300 x 300 мм.



Накидка на фан-барьер

Размер макета – 2400 x 1700 мм.
Размер логотипа ВДНХ – 150 x 150 мм.
Перекидной баннер.



Городские НОСИТЕЛИ

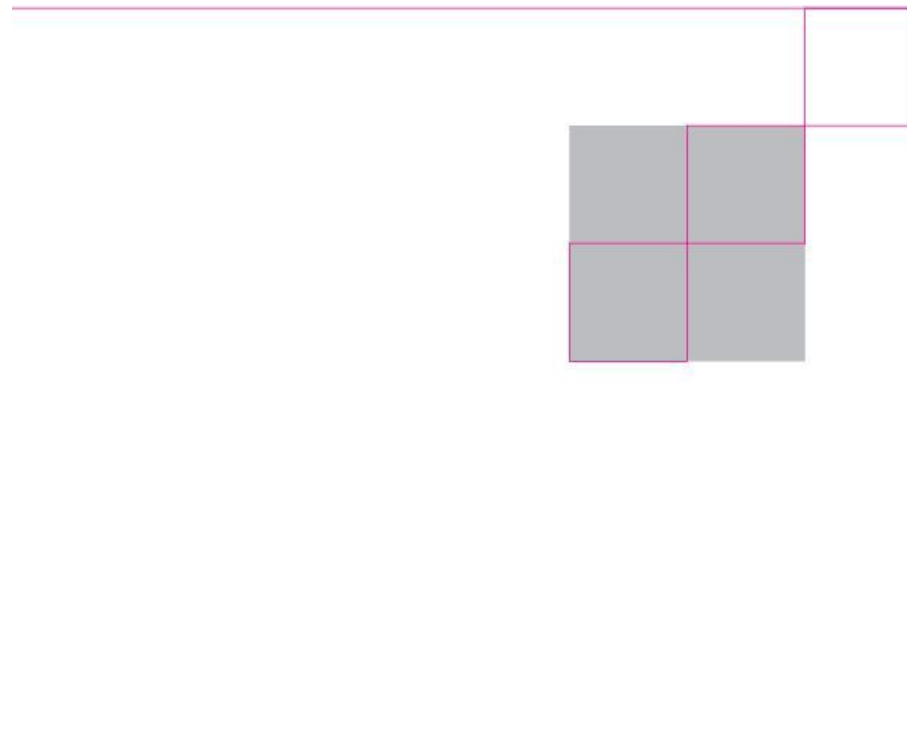
Вертикальная
Стенд ХПО

Горизонтальная

Supersize

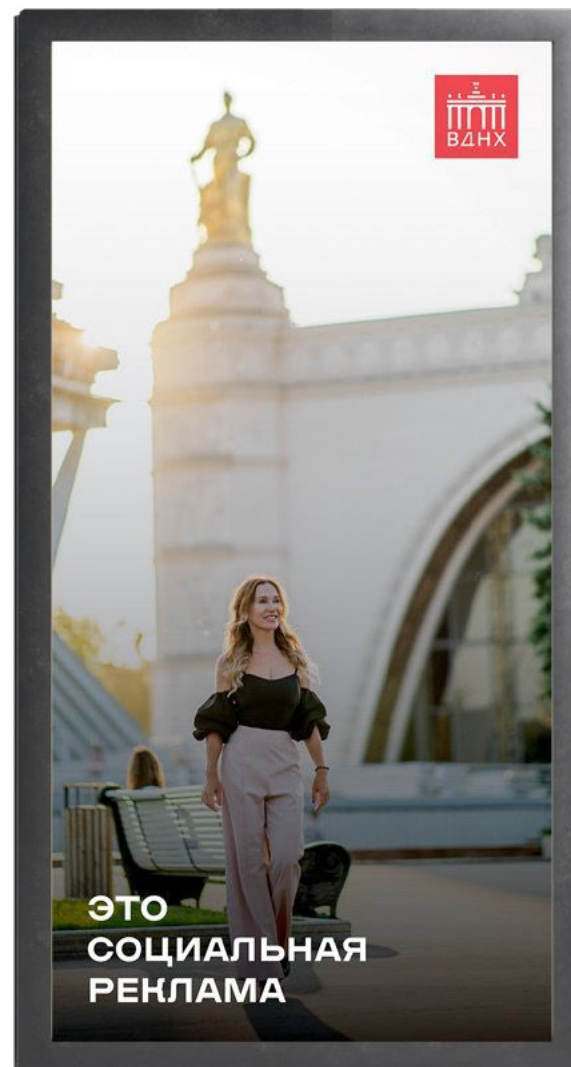
Общие правила

В общем случае, во избежание ошибок монтажа, предусмотреть отступ от края носителя, равный половине ширины логотипа



Вертикальная

Размер макета – 1500 x 3000 мм.
Размер логотипа ВДНХ – 250 x 250 мм.
Логотип ВДНХ в правом верхнем углу
с отступом 100 мм от краев макета.



Все фотографии носят справочный характер. Макеты формируются согласно актуальным ТЗ на печать и текущей информации. Некоторые шаблоны доступны для скачивания

Стенд ХПО

Размер макета – 1750 x 1750 мм.
Размер логотипа ВДНХ –
150 x 150 мм. Логотип ВДНХ в
правом верхнем углу с
отступом 100 мм от краев
макета.



Все фотографии носят справочный характер.
Макеты формируются согласно актуальным ТЗ
на печать и текущей информации. Некоторые
шаблоны доступны для скачивания

Горизонтальная

Размер макета – 6000 x 3000 мм.

Размер логотипа ВДНХ –
330 x 330 мм.

Логотип ВДНХ в правом
верхнем углу с отступом 100 мм
от краев макета.



Supersize

Размер макета – 15000 x 5000 мм.

Размер логотипа

ВДНХ – 330 x 330 мм.

Логотип ВДНХ в правом
верхнем углу с отступом 100 мм
от краев макета.



Все фотографии носят справочный характер. Макеты формируются согласно актуальным ТЗ на печать и текущей информации. Некоторые шаблоны доступны для скачивания